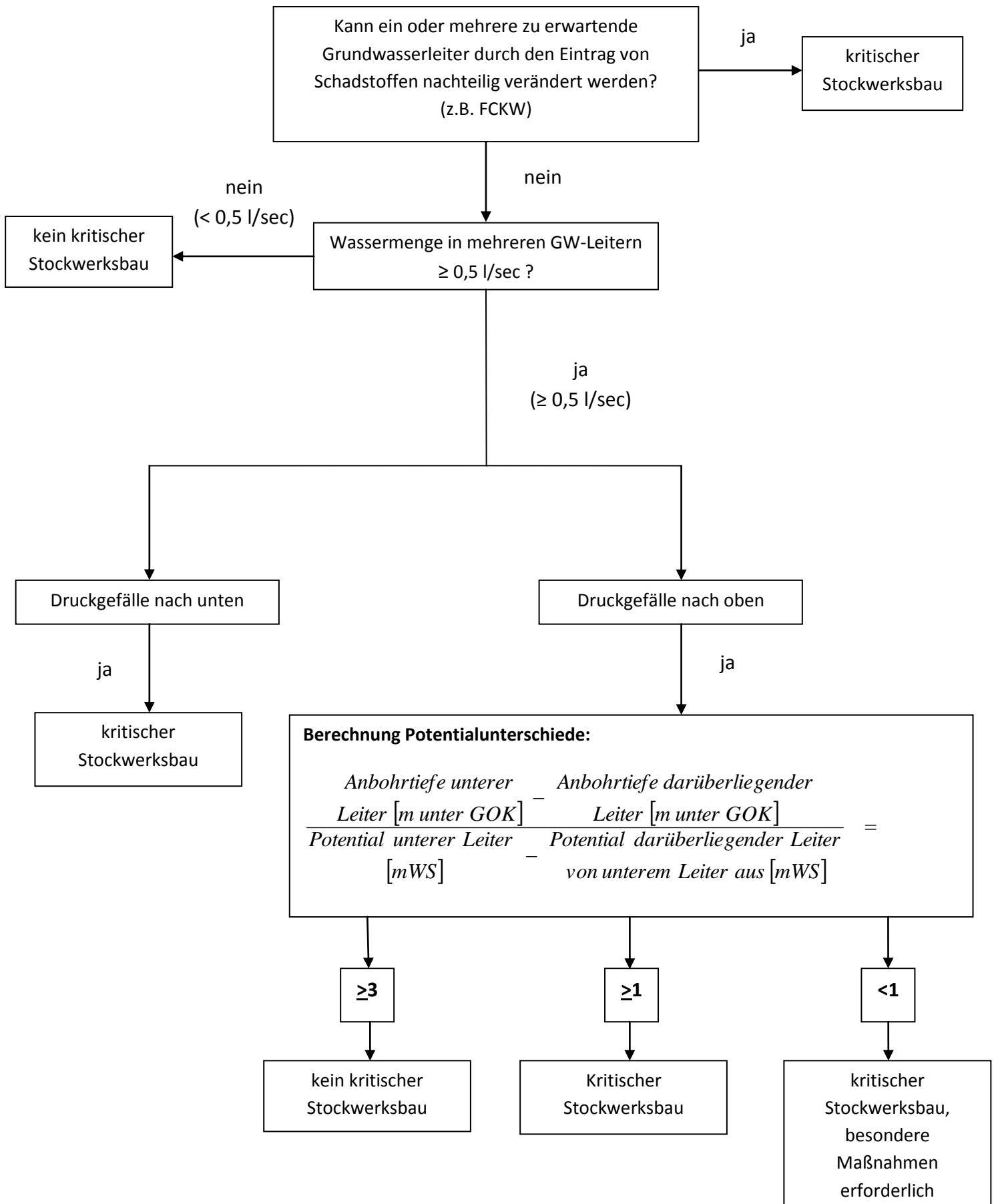


kritischer Stockwerksbau



kritischer Stockwerksbau

Fallbeispiele:

1: Anbohrtiefe unterer GW-Leiter [m u GOK]						1: Anbohrtiefe unterer GW-Leiter [m u GOK]				
90	90	90	90	90	90	90	90	90	90	90
2: Anbohrtiefe darüberliegender GW-Leiter [m u GOK]						2: Anbohrtiefe darüberliegender GW-Leiter [m u GOK]				
70	60	50	45	40	35	60	60	60	60	60
3: Potential unterer GW-Leiter [mWS]						3: Potential unterer GW-Leiter [mWS]				
60	60	60	60	60	60	60	60	60	60	60
4: Potential darüberliegender GW-Leiter von unterem Leiter aus [mWS]						4: Potential darüberliegender GW-Leiter von unterem Leiter aus [mWS]				
20	30	40	45	50	55	30	40	45	50	55
Ergebnis						Ergebnis				
0,5	1	2	3	5	11	1	1,5	2	3	6

