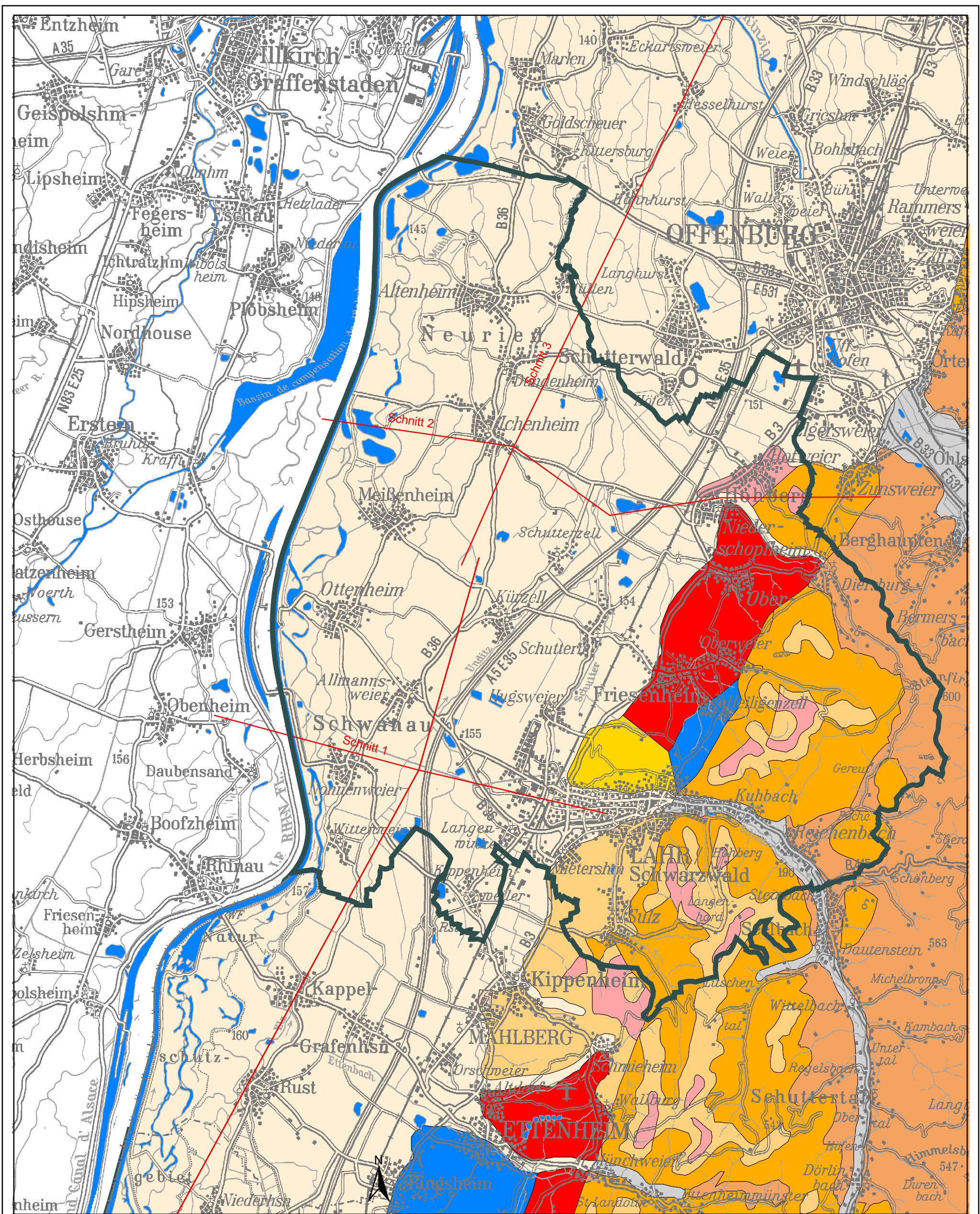


Kartenverzeichnis qGWK 16.5

- K 9.9.1a** Hydrogeologische Einheiten
- K 9.9.1b** Hydrogeologische Schnitte 1 – 3
- K 9.9.1c** Grundwassergleichen
- K 9.9.1d** Mittlere jährliche Grundwasserneubildung (1961-1990)
- K 9.9.1e** Bodenübersichtskarte
- K 9.9.2** Landnutzung
- K 9.9.3** Nitrat-Sanierungs- und Problemgebiete



Zeichenerklärung

Hydrogeologische Einheiten des gefährdeten Grundwasserkörpers 16.6

- | | | | |
|--|--|--|---|
| | Quartäre/Pliozäne Sande und Kiese im Oberrheingraben (GWL) | | Unterer Muschelkalk (GWL) |
| | Jungquartäre Flusskiese und Flusssande (GWL) | | Oberer Buntsandstein (GWG) |
| | Tertiär im Oberrheingraben (GWG) | | Mittlerer und Unterer Buntsandstein (GWL) |
| | Mittel- und Unterjura (GWG) | | Paläozoikum, Kristallin (GWG) |
| | Oberer Muschelkalk (GWL) | | Gefährdeter Grundwasserkörper 16.5 |
| | | | Geologischer Schnitt |

Planinhalt

K 9.9.1a

Geologische/hydrogeologische Einheiten

Projekt/Gewässer

Ortenau-Ried (16.5)

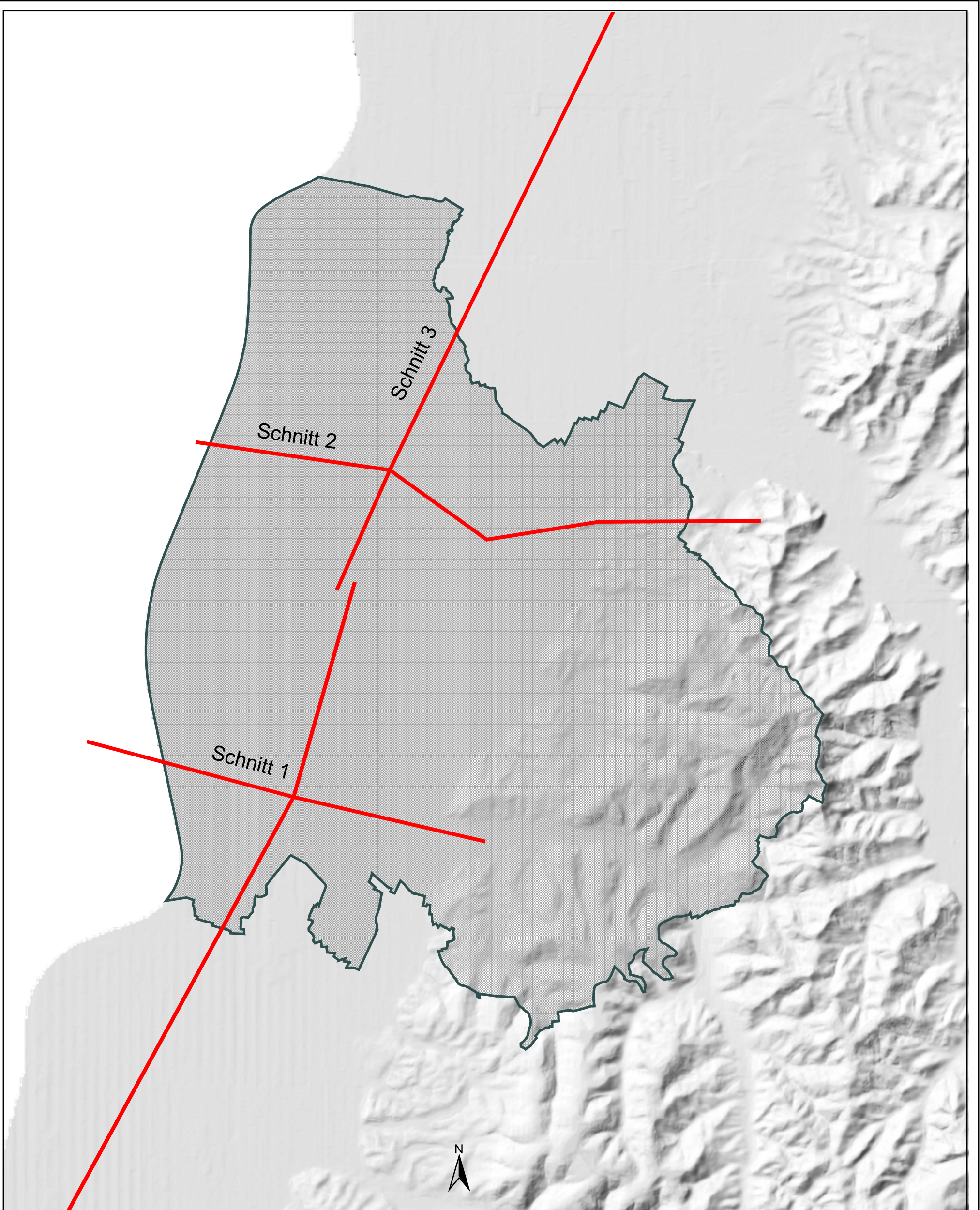
gez.	Datum	Datei	Maßstab	Plan Nr.
Bn.	10.03.05	K9	1 : 100 000	



Regierungspräsidium Freiburg



Dienstszitz Offenburg
Abteilung Umwelt
Ortenbergerstrasse 11
77654 Offenburg


Tel:0781/933-1701
Fax:0781/933-1700



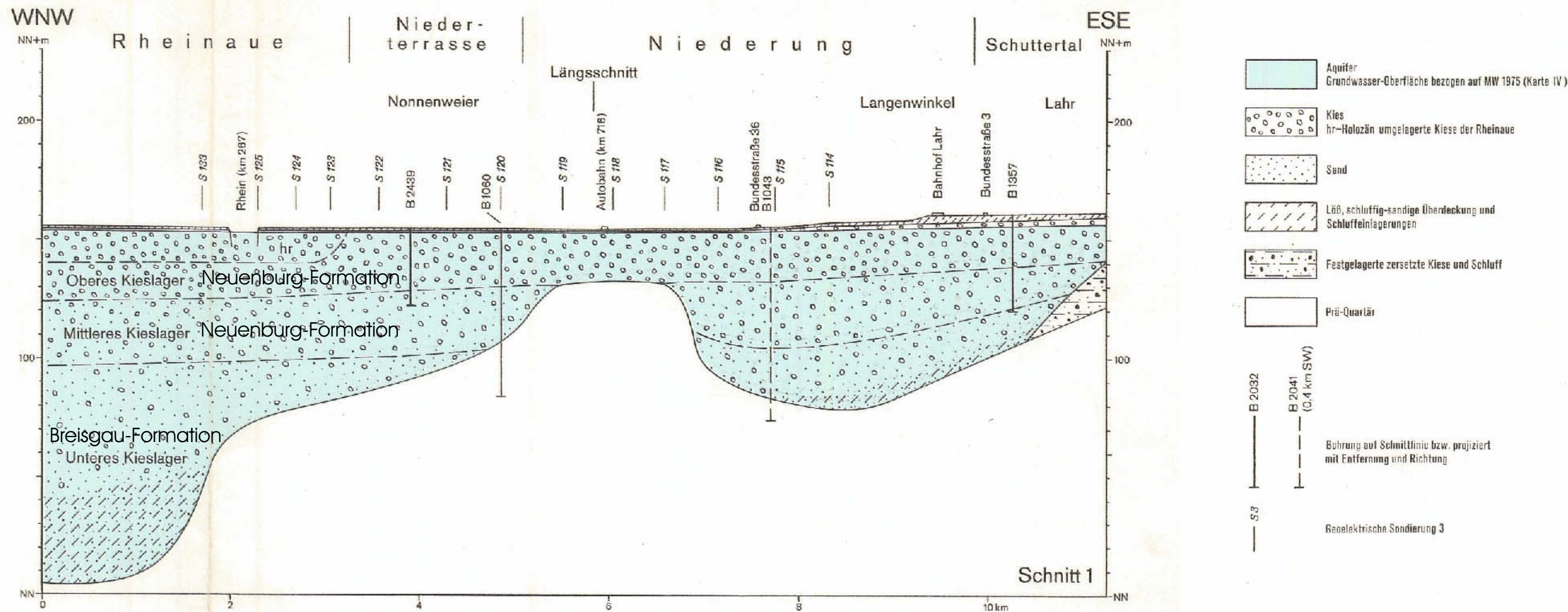
0 2 4 6 Kilometer

Zeichenerklärung

-  Gefährdeter Grundwasserkörper 16.7
-  Geologischer Schnitt

Planinhalt				
K 9.9.1b Geologische/hydrogeologische Schnitte				
Projekt/Gewässer				
Ortenau-Ried (16.5)				
gez.	Datum	Datei	Maßstab	Plan Nr.
Bn.	10.03.05	K_b	1 : 100 000	
Regierungspräsidium Freiburg				
 Dienstszitz Offenburg Abteilung Umwelt Ortenbergerstrasse 11 77654 Offenburg			Tel:0781/933-1701 Fax:0781/933-1700	

Bereich des gefähteten Grundwasserkörpers



Planinhalt
K9.9.1b Geologisch-hydrogeologischer Schnitt 1

Projekt/Gewässer **Bearbeitungsgebiet: Oberrhein
 Gefährdeter Grundwasserkörper:
 Ortenau-Ried (16.5)**



Regierungspräsidium Freiburg

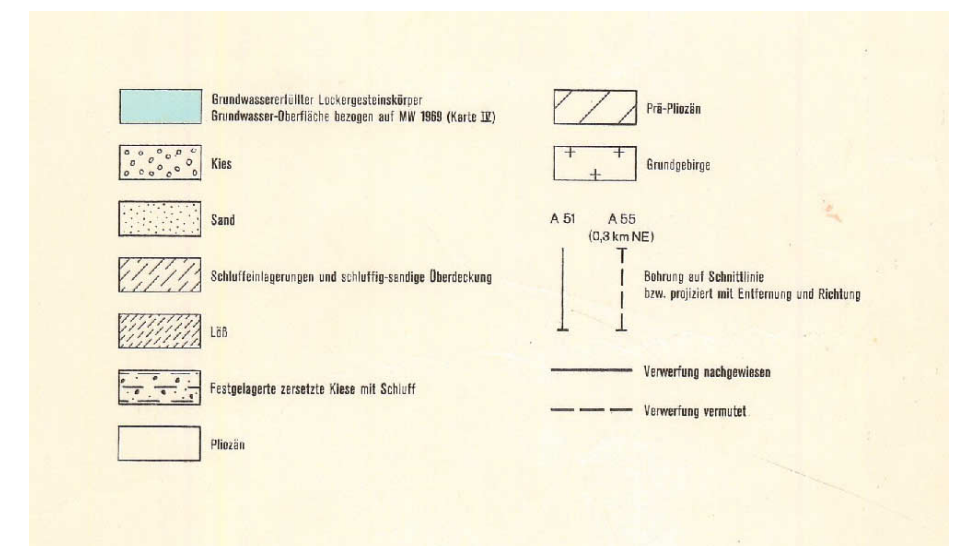
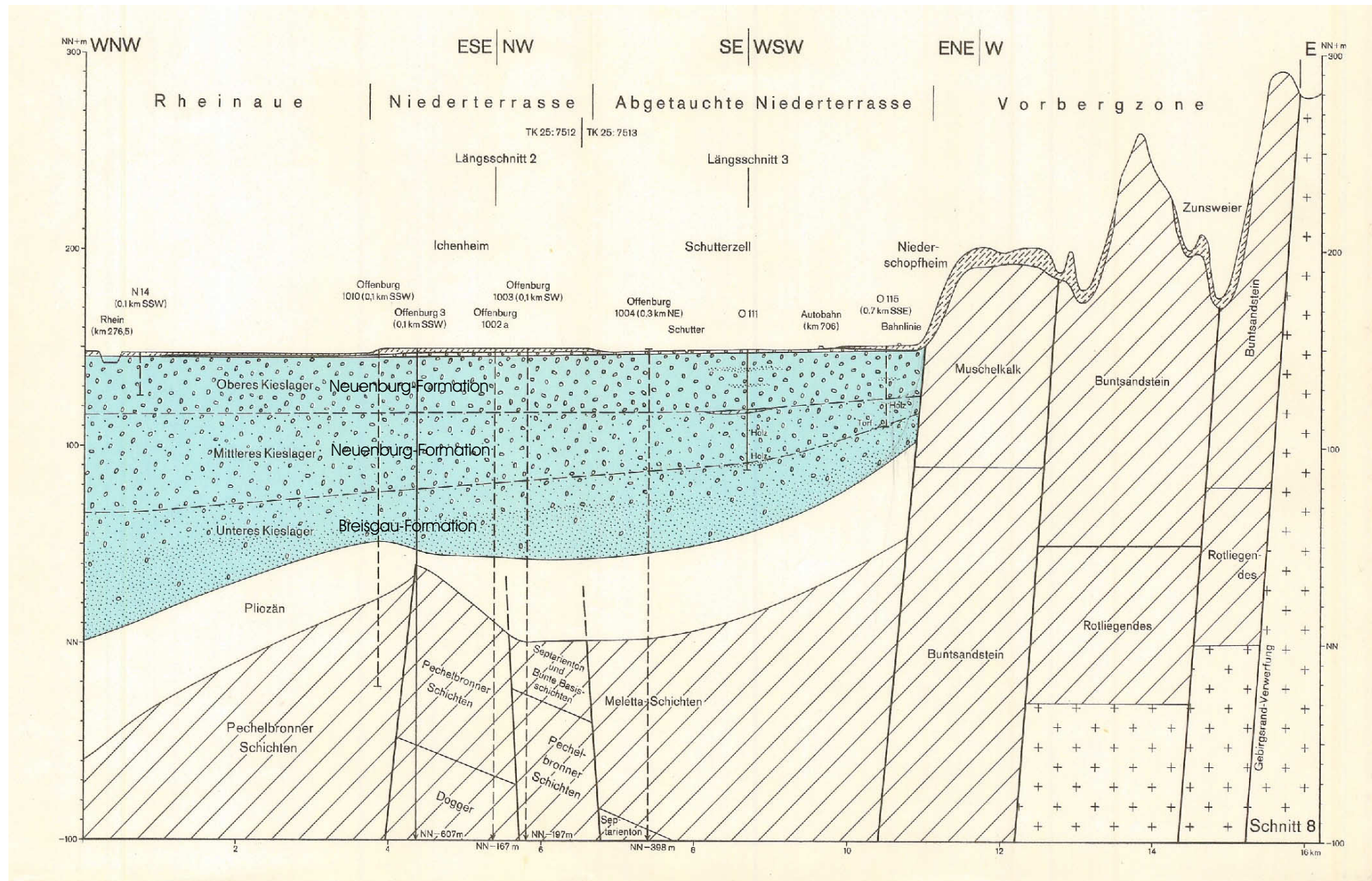
Dienstszitz Offenburg
 Abteilung Umwelt
 Ortenbergerstrasse 11
 77654 Offenburg

Tel.: 0781/933-1701
 Fax: 0781/933-1700



← ————— →

Bereich des gefädelten Grundwasserkörpers



Planinhalt

K9.9.1b Geologisch-hydrogeologischer Schnitt 2

Projekt/Gewässer **Bearbeitungsgebiet: Oberrhein
Gefährdeter Grundwasserkörper:
Ortenau-Ried (16.5)**



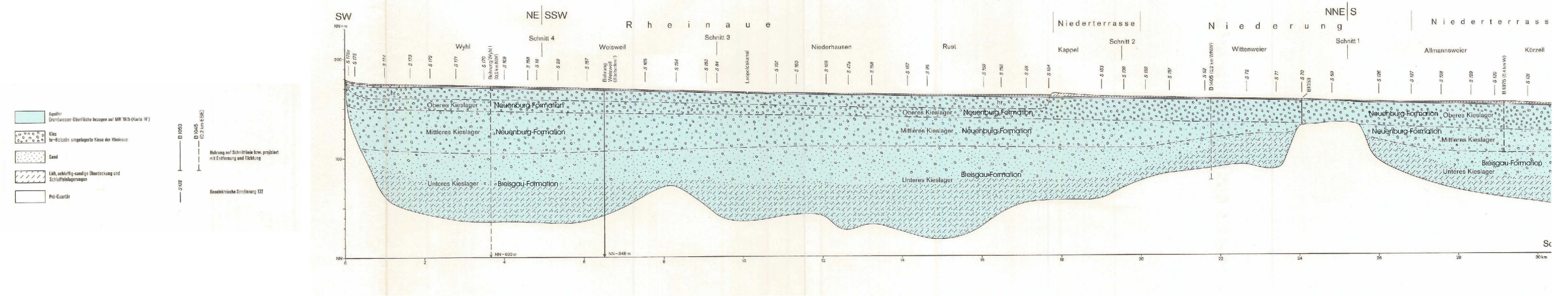
Regierungspräsidium Freiburg

Dienstszitz Offenburg
Abteilung Umwelt
Ortenbergerstrasse 11
77654 Offenburg

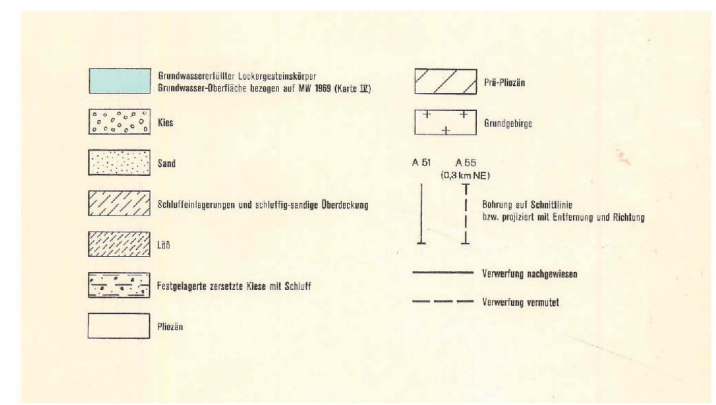
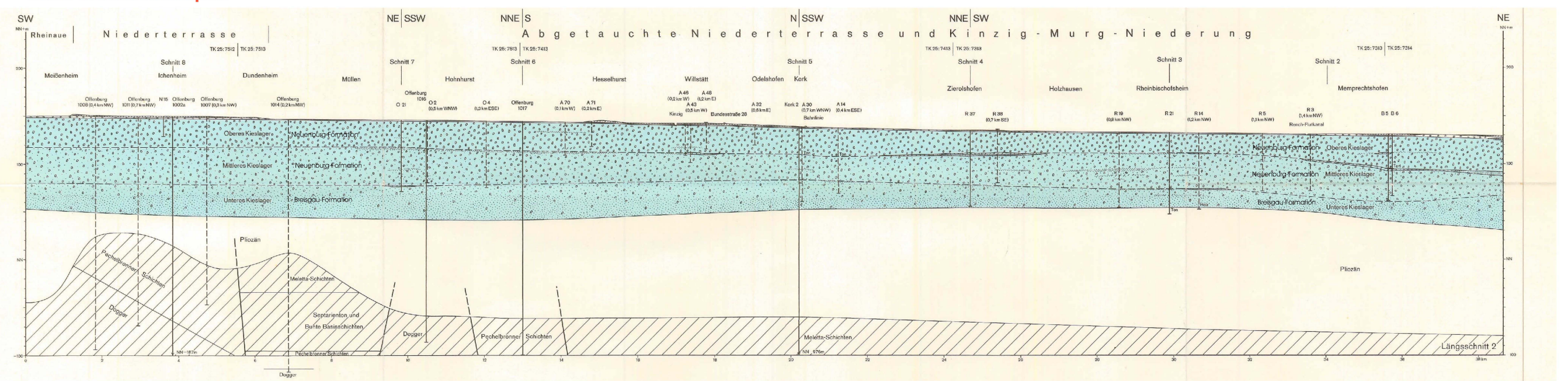
Tel.: 0781/933-1701
Fax: 0781/933-1700



Bereich des gefährdeten Grundwasserkörpers




Bereich des gefährdeten Grundwasserkörpers



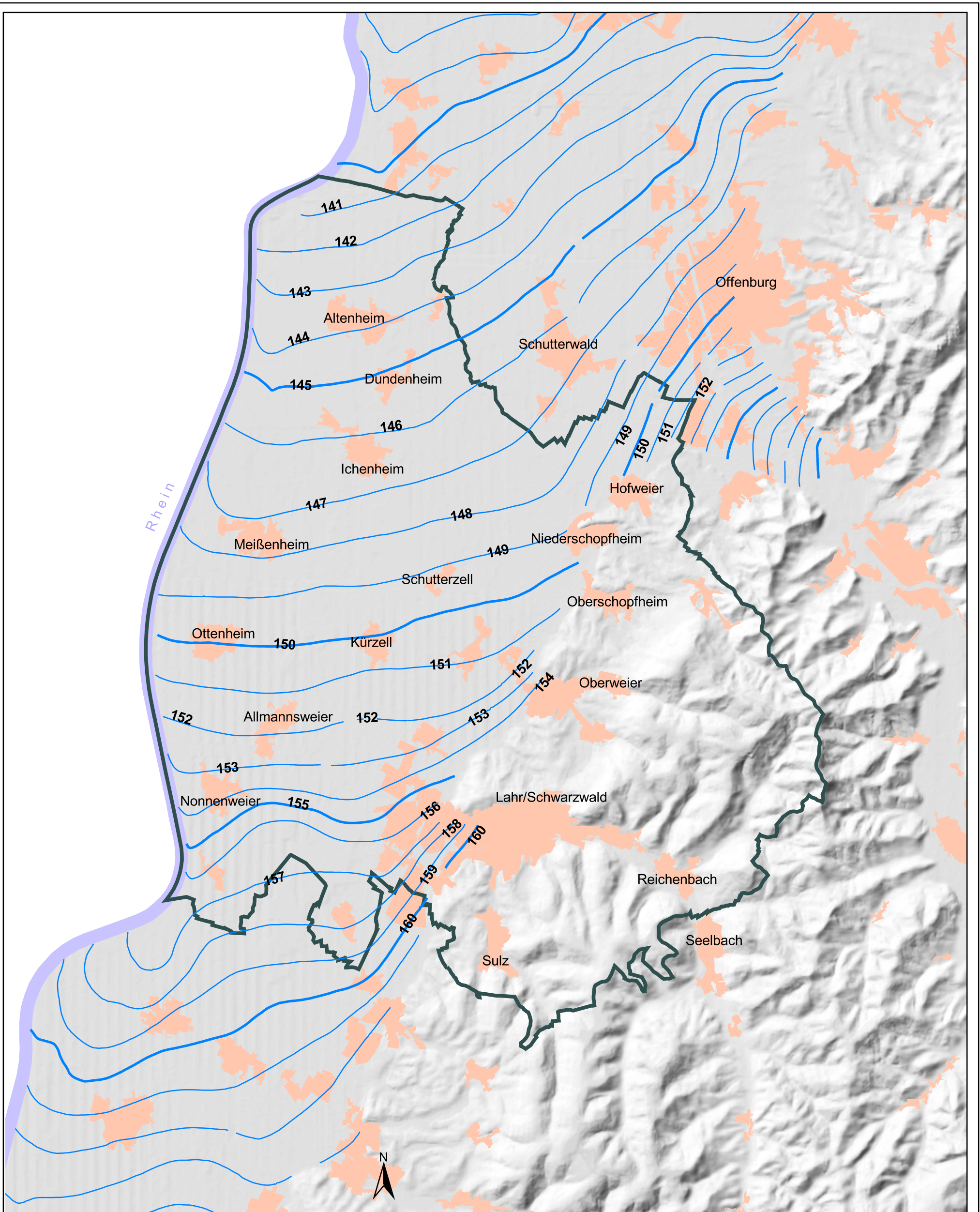
Planinhalt
K9.9.1b Geologisch-hydrogeologischer Schnitt 3

Projekt/Gewässer **Bearbeitungsgebiet: Oberrhein
 Gefährdeter Grundwasserkörper:
 Ortenau-Ried (16.5)**

 **Regierungspräsidium Freiburg**

Dienstszitz Offenburg
 Abteilung Umwelt
 Ortenbergerstrasse 11
 77654 Offenburg

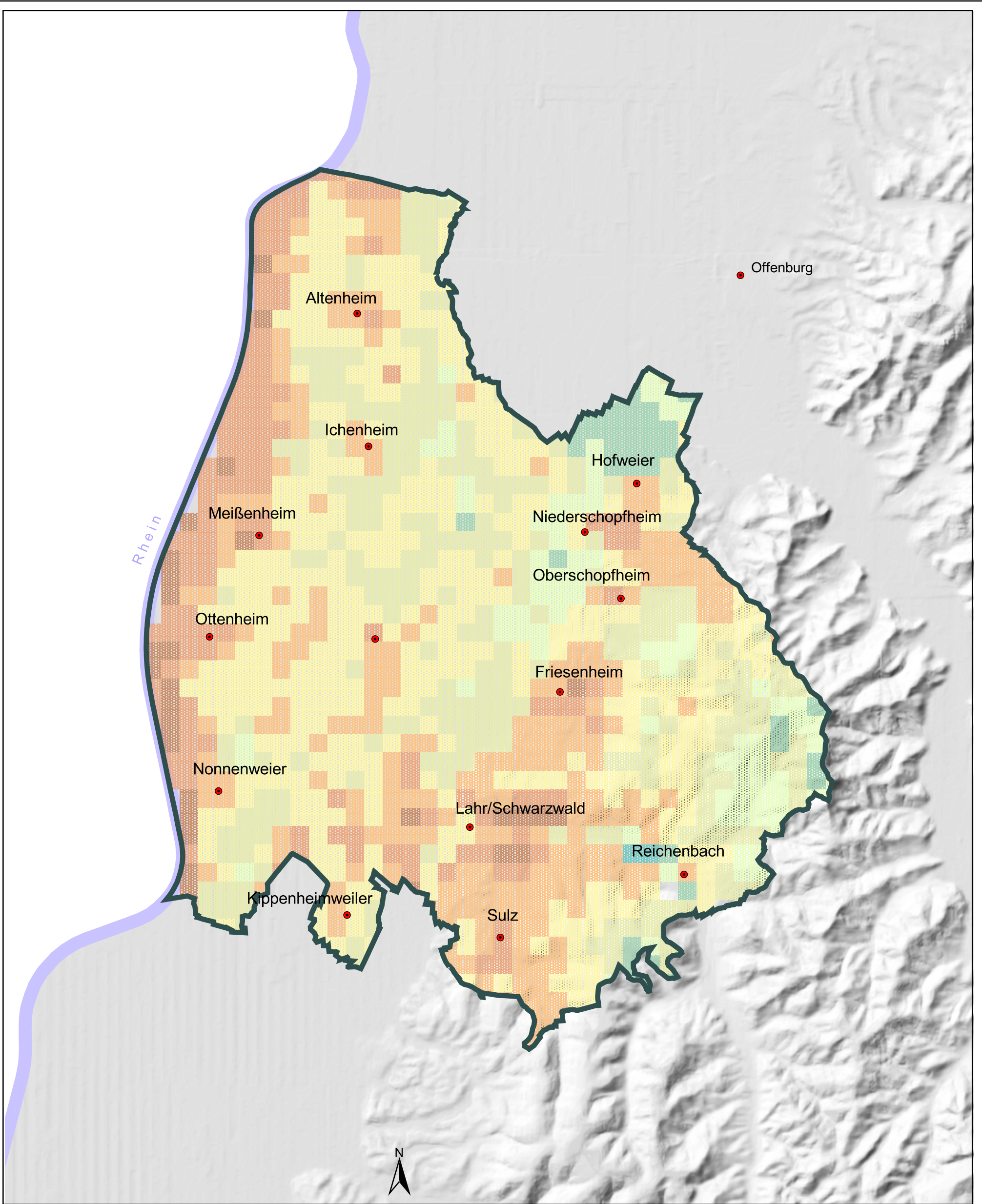
Tel.: 0781/933-1701
 Fax: 0781/933-1700



Zeichenerklärung

- Gefährdeter Grundwasserkörper
- 170 Quartär (Okt. 1986 Mittelwasser) im Oberrhein
- Ort

Planinhalt				
K 9.9.1.c				
Grundwassergleichen				
Projekt/Gewässer				
Ortenau-Ried (16.5)				
gez.	Datum	Datei	Maßstab	Plan Nr.
Bn.	10.03.05	K_capr	1 : 100 000	
Regierungspräsidium Freiburg				
Dienstszitz Offenburg Abteilung Umwelt Ortenbergerstrasse 11 77654 Offenburg			Tel:0781/933-1701 Fax:0781/933-1700	



0 2 4 6 Kilometer

Zeichenerklärung

Mittlere Jährliche Grundwasserneubildung [mm]

- < 50
- 50 - <100
- 100 - <150
- 150 - <200
- 200 - <250
- 250 - <300
- 300 - <350
- 350 - <400
- >=400
- Gefährdeter Grundwasserkörper
- Ort

Planinhalt

K 9.9.1d Mittlere jährliche Grundwasserneubildung (1961 - 1990)

Projekt/Gewässer

Ortenau-Ried (16.5)

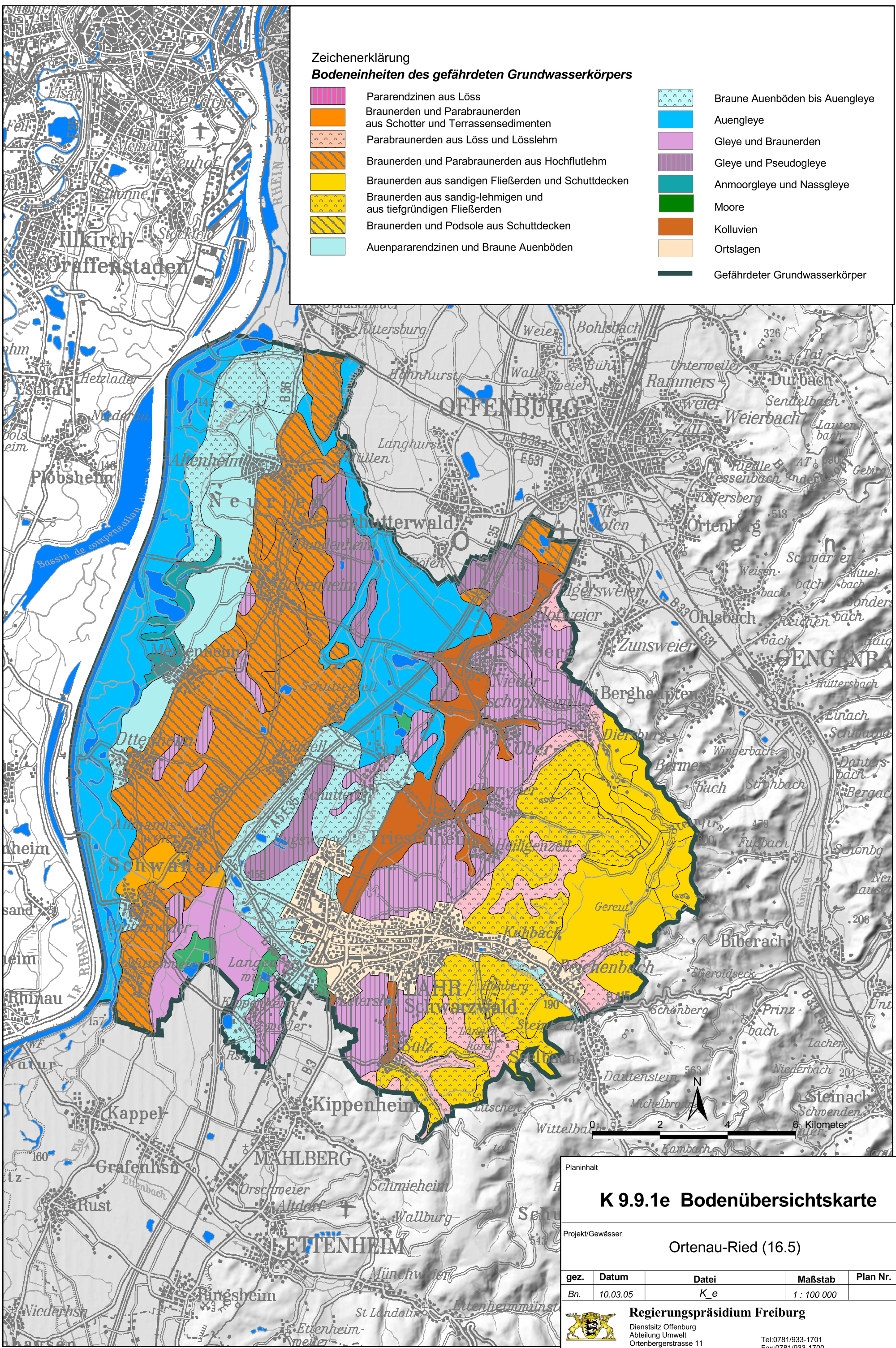
gez.	Datum	Datei	Maßstab	Plan Nr.
Bn.	10.03.05	K_d	1 : 100 000	



Regierungspräsidium Freiburg

Dienstszitz Offenburg
Abteilung Umwelt
Ortenbergerstrasse 11
77654 Offenburg

Tel:0781/933-1701
Fax:0781/933-1700



Zeichenerklärung
Bodeneinheiten des gefährdeten Grundwasserkörpers

	Pararendzinen aus Löss		Braune Auenböden bis Auengleye
	Braunerden und Parabraunerden aus Schotter und Terrassensedimenten		Auengleye
	Parabraunerden aus Löss und Lösslehm		Gleye und Braunerden
	Braunerden und Parabraunerden aus Hochflutlehm		Gleye und Pseudogleye
	Braunerden aus sandigen Fließerden und Schuttdecken		Anmoorgleye und Nassgleye
	Braunerden aus sandig-lehmigen und aus tiefgründigen Fließerden		Moore
	Braunerden und Podsole aus Schuttdecken		Kolluvien
	Auenpararendzinen und Braune Auenböden		Ortslagen
			Gefährdeter Grundwasserkörper

Planinhalt

K 9.9.1e Bodenübersichtskarte

Projekt/Gewässer

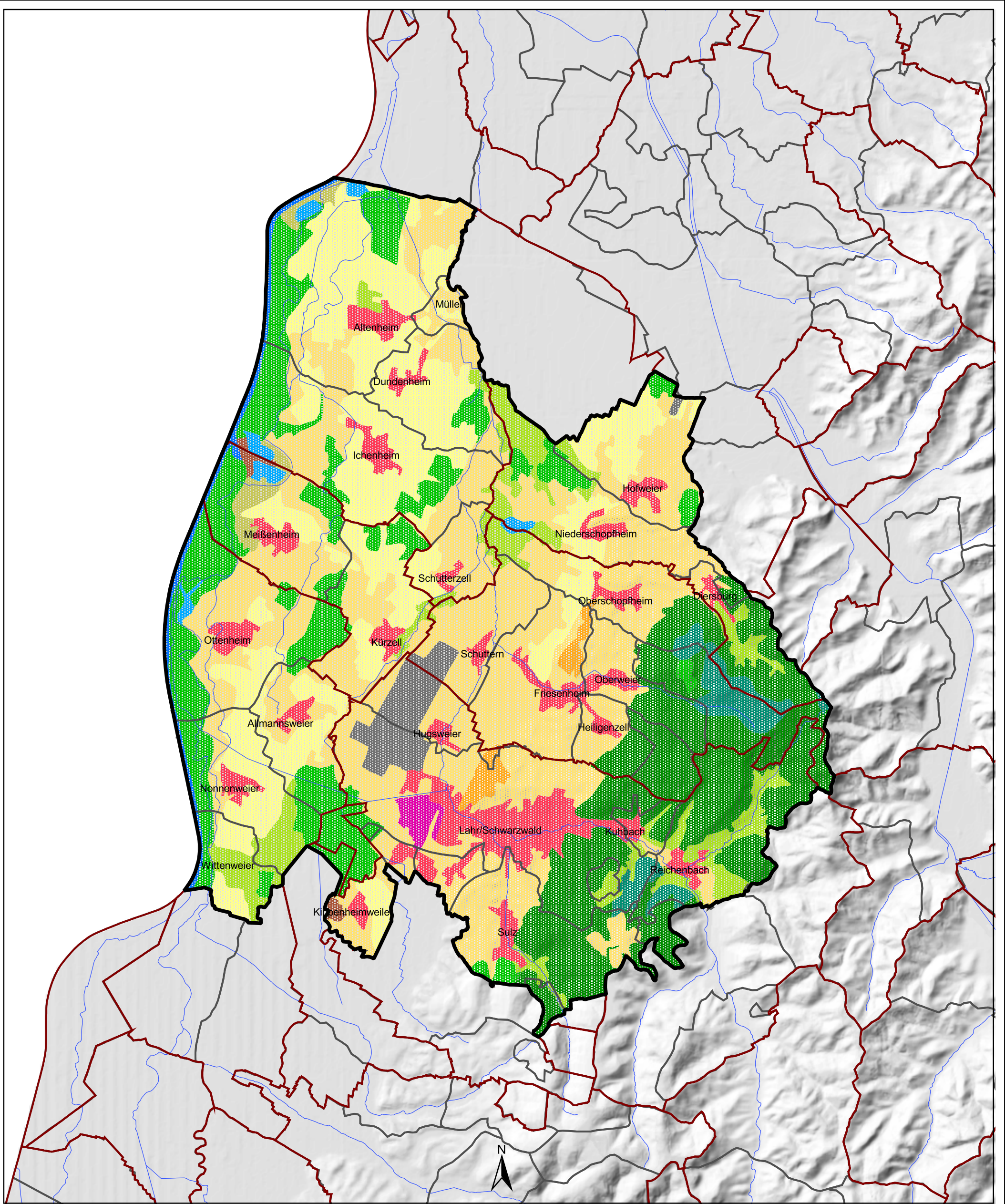
Ortenau-Ried (16.5)

gez.	Datum	Datei	Maßstab	Plan Nr.
Bn.	10.03.05	K_e	1 : 100 000	

Regierungspräsidium Freiburg

Dienstszitz Offenburg
 Abteilung Umwelt
 Ortenbergerstrasse 11
 77654 Offenburg

Tel:0781/933-1701
 Fax:0781/933-1700

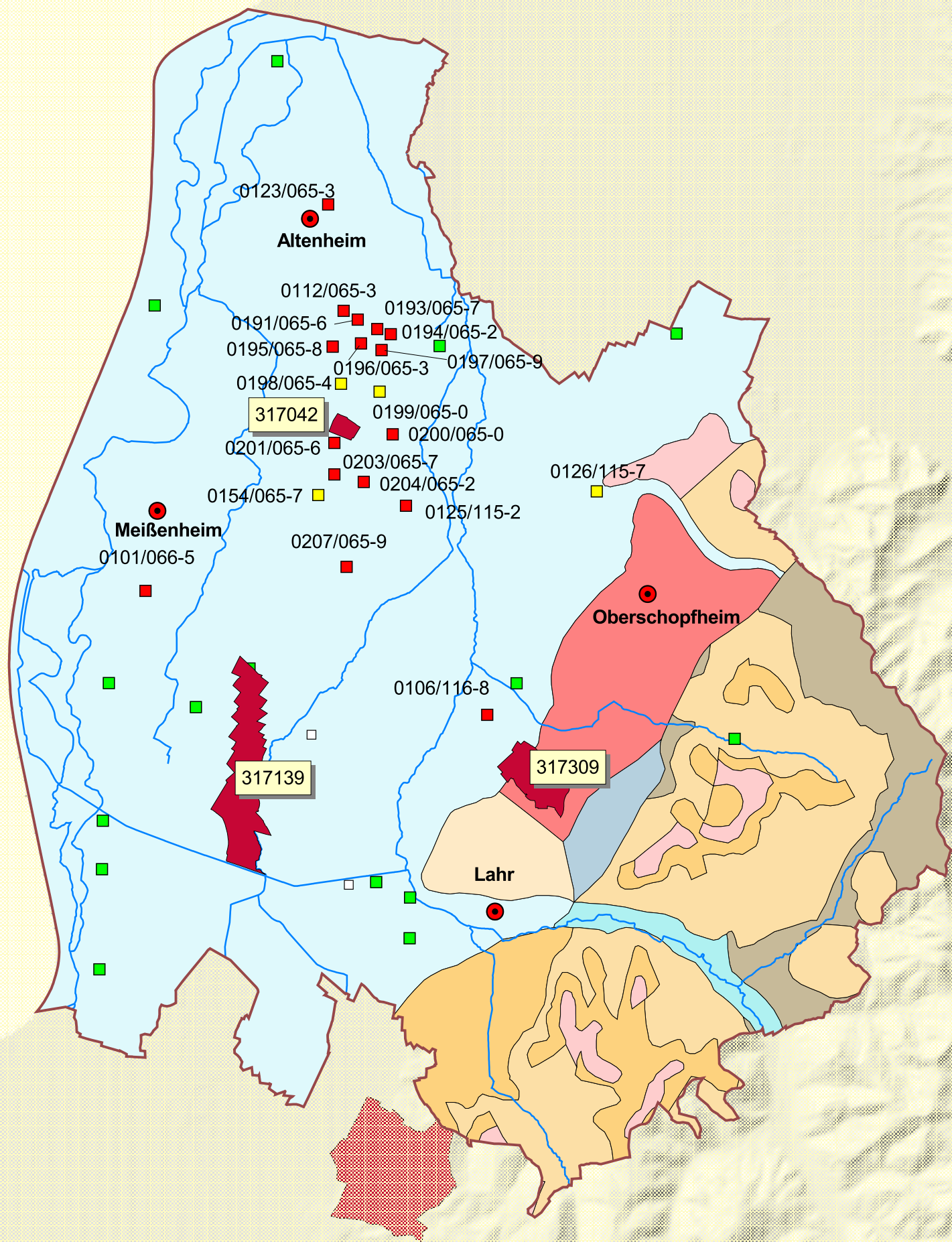


Zeichenerklärung

Landnutzung (Corine-Daten)

- | | | |
|--------------------------------------|--|-----------------------------------|
| Durchgängig städtische Prägung | Weinbauflächen | Felsflächen ohne Vegetation |
| Nicht durchgängig städtische Prägung | Obst- und Beerenobstbestände | Flächen mit spärlicher Vegetation |
| Industrie- und Gewerbeflächen | Wiesen und Weiden | Sümpfe |
| Straßen, Eisenbahn | Komplexe Parzellenstrukturen | Torfmoore |
| Hafengebiete | Landwirtschaft und natürliche Bodenbedeckung | Gewässerläufe |
| Flughäfen | Laubwälder | Wasserflächen |
| Abbauflächen | Nadelwälder | |
| Deponien und Abraumhalden | Mischwälder | Sonstiges |
| Baustellen | Natürliches Grünland | Gemeindegrenze |
| Städtische Grünflächen | Heiden und Moorheiden | Gemarkungsgrenze |
| Sport- und Freizeitanlagen | Wald-Strauch-Übergangsstadien | Fließgewässer |
| Nicht bewässertes Ackerland | | |

Planinhalt				
K 9.9.2 Landnutzung				
Projekt/Gewässer				
Ortenau-Ried (16.5)				
gez.	Datum	Datei	Maßstab	Plan Nr.
Bn.	10.03.05	Landnutzung_K992	1 : 200 000	
Regierungspräsidium Freiburg				
 Dienstszitz Offenburg Abteilung Umwelt Ortenbergerstrasse 11 77654 Offenburg		Tel: 0781/933-1701 Fax: 0781/933-1700		



Zeichenerklärung
Hydrogeologische Einheiten im gGWK

- Quartäre/Pliozäne Sande und Kiese im Oberrheingraben (GWL)
- Jungquartäre Flusskiese und Sande (GWL)
- Tertiär im Oberrheingraben (GWG)
- Oberjura (Raurasische Fazies) (GWL)
- Mittel- und Unterjura
- Oberer Muschelkalk (GWL)
- Mittlerer Muschelkalk (GWG)
- Unterer Muschelkalk (GWL)
- Oberer Buntsandstein (GWG)
- Mittlerer und Unterer Buntsandstein (GWL)
- Paläozoikum, Kristallin (GWG)

Problemgebiet mit WSG-LFU-Nr. (Datenstand 10.2004)

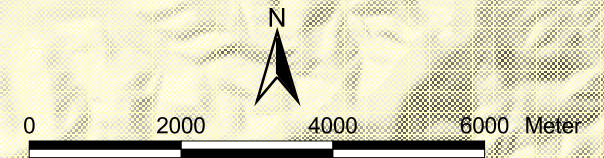
Sanierungsgebiet mit WSG-LFU-Nr. (Datenstand 10.2004)

Grundwassermessstelle:
Nitratkonzentration
Datenstand Herbst 2001

- < BG
- BG - 40,00 mg/l
- > 40,00 - 50,00 mg/l
- > 50,00 mg/l

Sonstiges

- Ort
- WRRL-Gewässernetz
- Grenze gGWK 16.5



Planinhalt

**K 9.9.3 Weitergehende Beschreibung GW:
 Nitrat-Sanierungs- und Problemgebiete**

Projekt/Gewässer Bearbeitungsgebiet: Oberrhein
 Gefährdeter Grundwasserkörper
 Ortenau - Reid (16.5)

gez.	Datum	Datei	Maßstab	Plan Nr.
Bn.	18.04.05	K9_9_3.apr	1 : 100000	

Regierungspräsidium Freiburg
 Dienstsitz Offenburg
 Abteilung Umwelt
 Ortenbergerstrasse 11
 77654 Offenburg
 Tel:0781/933-1701
 Fax:0781/933-1700