

Kartenverzeichnis qGWK 16.3

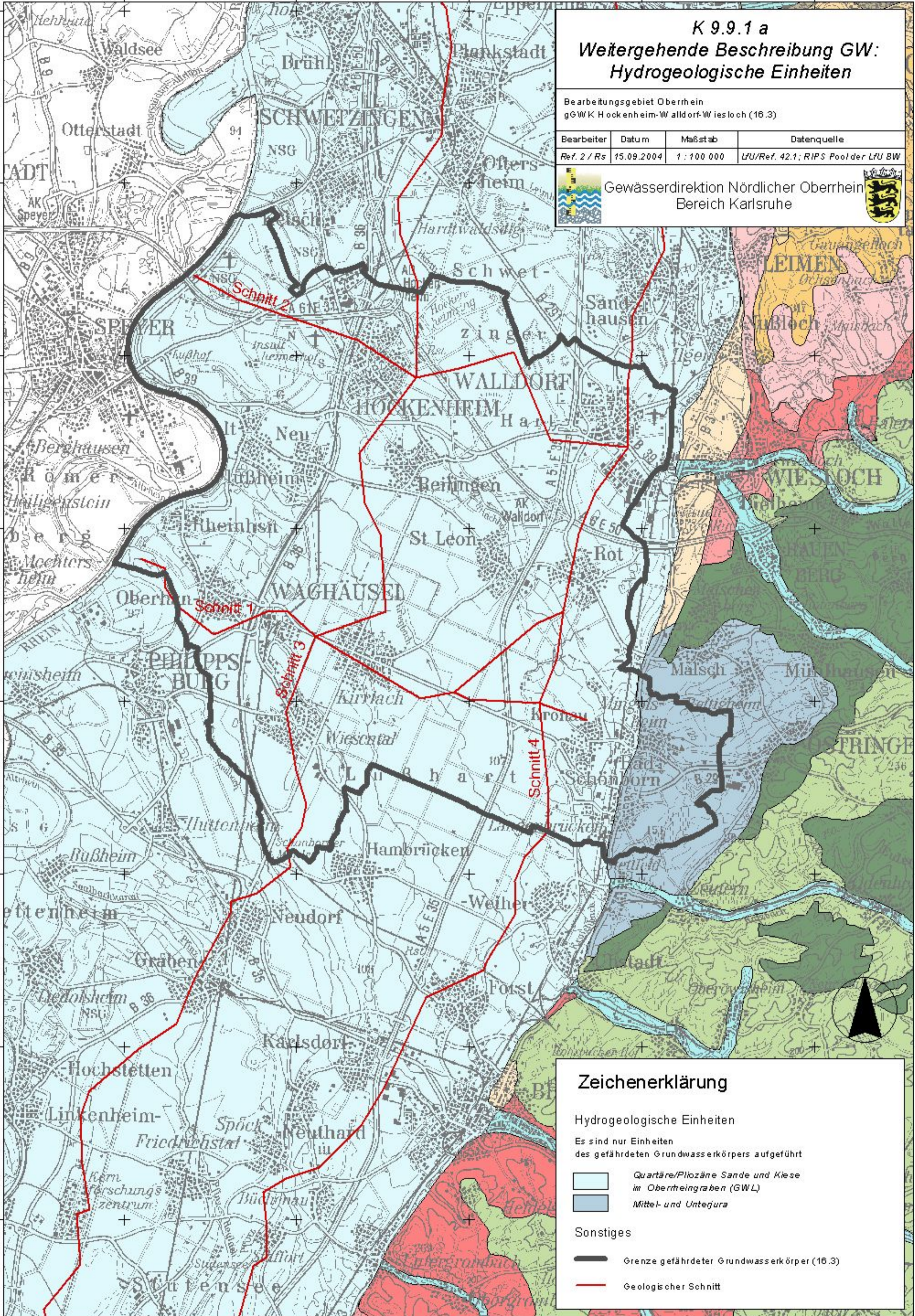
- K 9.9.1a** Hydrogeologische Einheiten
- K 9.9.1b** Hydrogeologische Schnitte 1 – 4
- K 9.9.1c** Grundwassergleichen
- K 9.9.1d** Mittlere jährliche Grundwasserneubildung (1961-1990)
- K 9.9.1e** Bodenübersichtskarte
- K 9.9.2** Landnutzung
- K 9.9.3** Diffuse Belastung Nitrat 2001

K 9.9.1 a Weitergehende Beschreibung GW: Hydrogeologische Einheiten

Bearbeitungsgebiet Oberrhein
gGWK Hockenheim-Walldorf-Wiesloch (16.3)


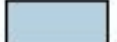
Bearbeiter	Datum	Maßstab	Datenquelle
Ref. 2 / Rs	15.09.2004	1 : 100 000	LFU/Ref. 42.1; RIPS Pool der LFU BW



Gewässerdirektion Nördlicher Oberrhein
Bereich Karlsruhe

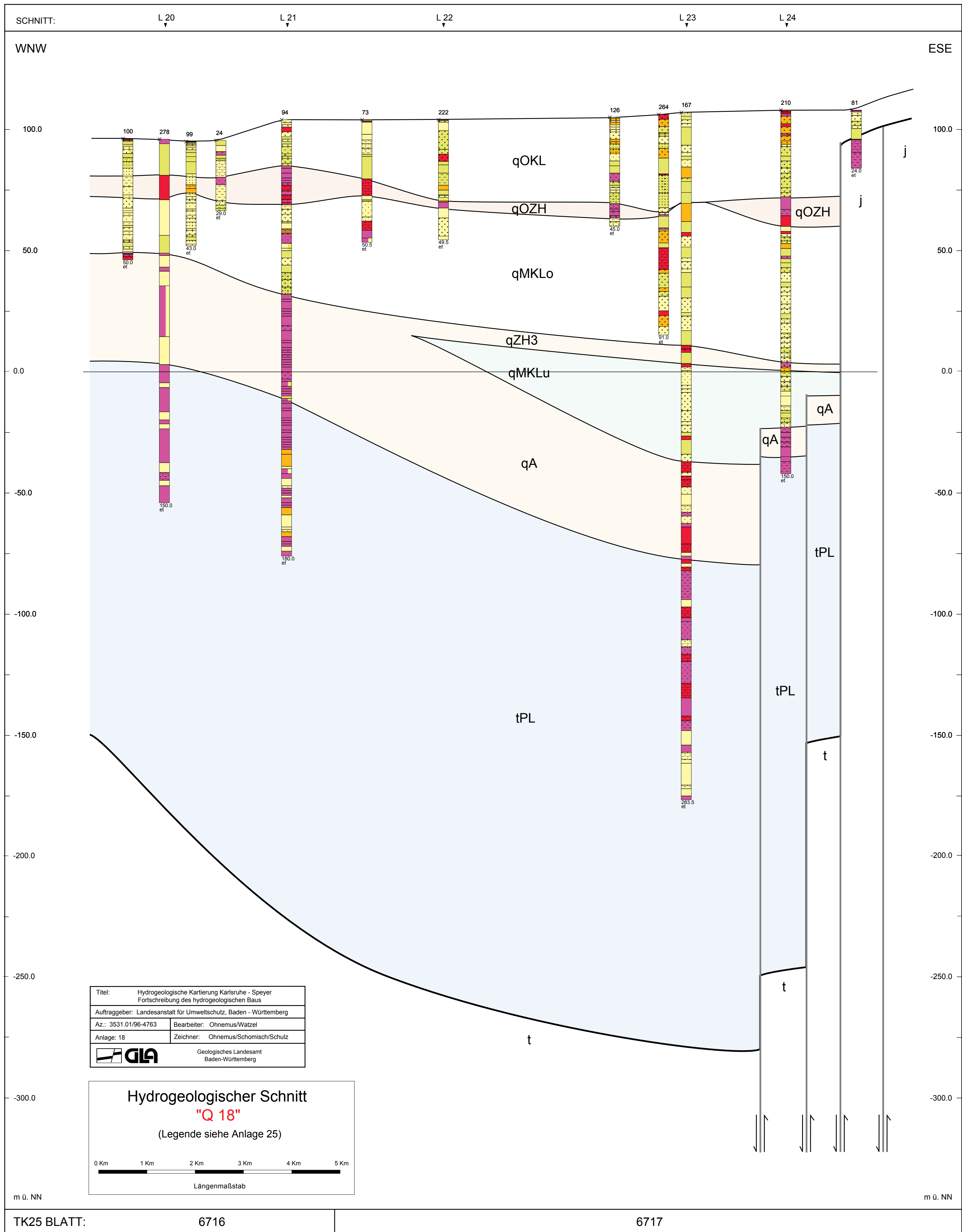



Zeichenerklärung

Hydrogeologische Einheiten
Es sind nur Einheiten
des gefährdeten Grundwasserkörpers aufgeführt

-  Quartäre/Pliozäne Sande und Kiese
im Oberrheingraben (GWL)
-  Mittel- und Untergura

- Sonstiges
-  Grenze gefährdeter Grundwasserkörper (16.3)
 -  Geologischer Schnitt



Legende zu den hydrogeologischen Schnitten

Farben (Hauptgemengteile) und Symbole (Nebengemengteile, Festgesteine)

<p>Hauptgemengteile:</p> <ul style="list-style-type: none"> Ton (< 0.002 mm), Lehm, Letten, Schluff (0.002-0.06 mm), Mergel Feinsand (0.06-0.2 mm) Fein- bis Mittel / Grobsand (0.06-2 mm) Mittel- und Grobsand (0.2-2 mm), Sand allgemein Kies (2 - 60 mm), Blöcke (Steine > 60 mm) Organische Lagen, Torf, Holz, Kohle, Humus Boden (bo) künstliche Auffüllungen (y) Bauschutt (yy) Festgesteine (vgl. Signaturen) Anhydrit, Steinsalz (vgl. Signaturen) <p>Interpretation:</p> <ul style="list-style-type: none"> Feinklastische Linsen und Horizonte mit regionaler Verbreitung Junge Talfüllung Oberes Kieslager (ungegliedert) Oberer Zwischenhorizont Oberer Teil des Mittleren Kieslagers Zwischenhorizont ZH3 Unterer Teil des Mittleren Kieslagers Altquartär Pliozän (fluviatiles Jungtertiär) 	<p>Nebengemengteile und Abkürzungen:</p> <ul style="list-style-type: none"> tonig, lehmig (t, l), mergelig (m) schluffig (u) feinsandig (fs) feinsandig (fs) bis mittel / grobsandig (ms, gs) kiesig (g) torfig, humos, Pflanzenreste (ht, h, pf) Holz, Kohle (hz, *brk, *hz) weitere Abkürzungen: vgl. DASCH-Code <p>Festgesteine:</p> <ul style="list-style-type: none"> Kalkstein, Dolomit Sandstein, Konglomerat, Breccie Tonstein, Mergelstein Nagelfluh, nagelfluhartig Festgesteine (z.B. Granit, Gneis) <p>Tertiär (ungegliedert) t</p> <p>Jura (ungegliedert) j</p> <p>Keuper (ungegliedert) k</p> <p>Muschelkalk (ungegliedert) m</p> <p>Buntsandstein (ungegliedert) s</p> <p>(vermutet) ?</p> <p>Stoerung ↕</p> <p>244 EDV-Nummer des GLA Bohrarchivs</p>
---	--

GLA
Geologisches Landesamt
Baden-Württemberg

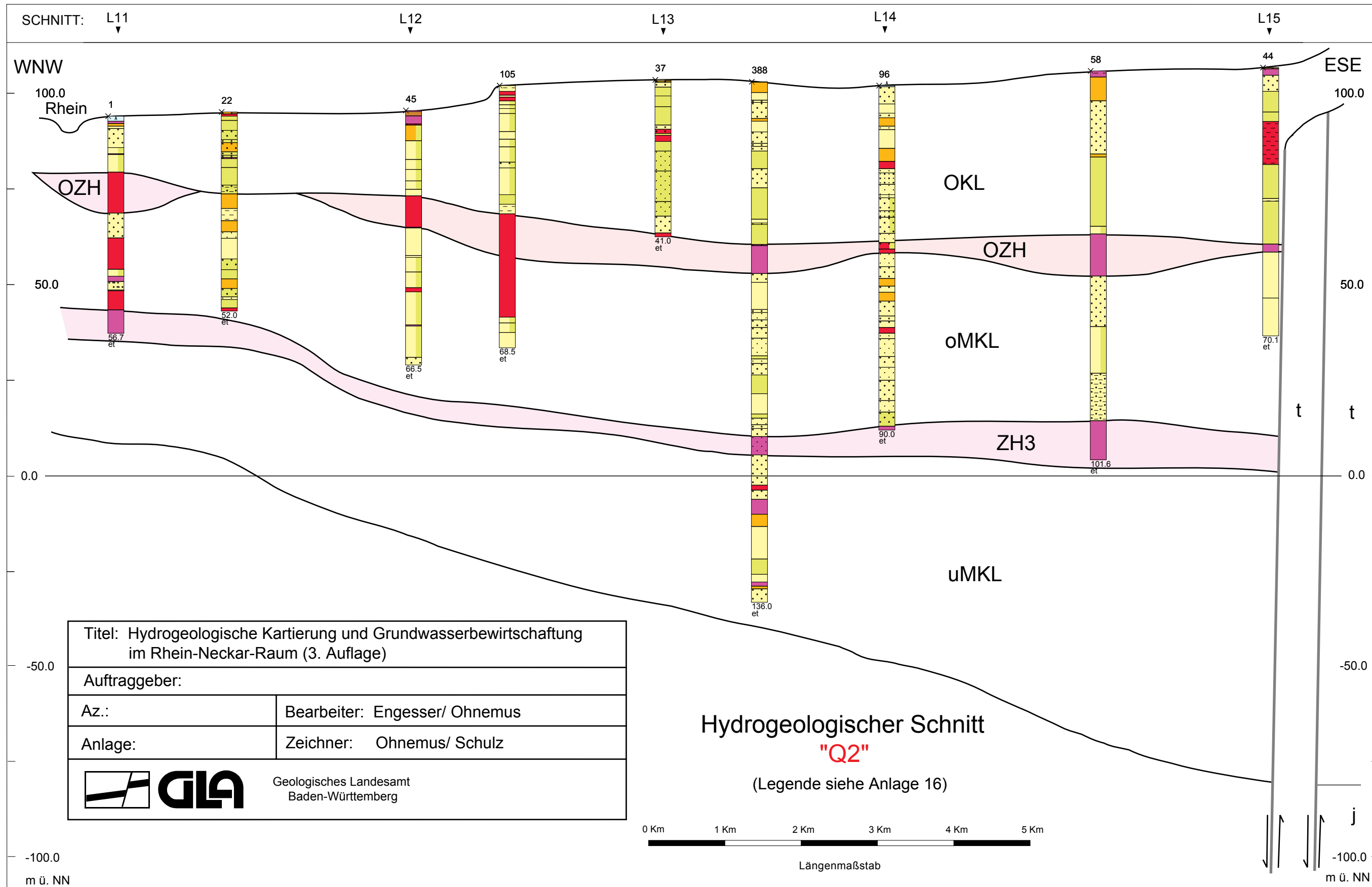
Titel: Hydrogeologische Kartierung Karlsruhe - Speyer	
Auftraggeber: Landesanstalt für Umweltschutz Baden - Württemberg	
Az.: 3531.01/96-4763	Zeichn.: Ohnemus
Bearbeiter: Ohnemus/Watzel	Anlage: 25

Titel: Hydrogeologische Kartierung Karlsruhe - Speyer Fortsetzung des hydrogeologischen Baus	
Auftraggeber: Landesanstalt für Umweltschutz Baden - Württemberg	
Az.: 3531.01/96-4763	Bearbeiter: Ohnemus/Watzel
Anlage: 18	Zeichner: Ohnemus/Schomisch/Schulz

Hydrogeologischer Schnitt
"Q 18"
(Legende siehe Anlage 25)

Längenmaßstab

m ü. NN



Titel: Hydrogeologische Kartierung und Grundwasserbewirtschaftung im Rhein-Neckar-Raum (3. Auflage)

Auftraggeber:

Az.: Bearbeiter: Engesser/ Ohnemus

Anlage: Zeichner: Ohnemus/ Schulz

GLA Geologisches Landesamt Baden-Württemberg

Hydrogeologischer Schnitt "Q2"
(Legende siehe Anlage 16)

Legende zu den hydrogeologischen Schnitten

Farben (Hauptgemengteile) und Symbole (Nebengemengteile, Festgesteine)

Hauptgemengteile:		Nebengemengteile und Abkürzungen:
Ton (< 0.002 mm), Lehm, Letten, Schluff (0.002-0.06 mm), Mergel		tonig, lehmig (t, l), mergelig (m)
Feinsand (0.06-0.2 mm)		schluffig (u)
Fein- bis Mittel / Grobsand (0.06-2 mm)		feinsandig (fs)
Mittel- und Grobsand (0.2-2 mm), Sand allgemein		feinsandig (fs) bis mittel / grobsandig (ms, gs)
Kies (2 - 60 mm), Steine (> 60 mm), Blöcke		kiesig (g)
Organische Lagen, Torf, Holz, Kohle, Humus		torfig, humos, Pflanzenreste (ht, h, pf)
Boden (bo)		Holz, Kohle (hz, ^brk, ^hz)
künstliche Auffüllungen (y) Bauschutt (yy)		weitere Abkürzungen: vgl. DASCH-Code
Festgesteine (vgl. Signaturen) Anhydrit, Steinsalz (vgl. Signaturen)		Festgesteine:
		Kalkstein, Dolomit
Interpretation:		Sandstein, Konglomerat, Breccie
Feinklastische Linsen und Horizonte mit regionaler Verbreitung		Tonstein, Mergelstein
		Nagelfluh, nagelfluhartig
Oberes Kieslager (ungegliedert)	OKL	Festgesteine (z.B. Granit, Gneis)
Zwischenhorizont ZH1	ZH1	
Oberer Teil des Oberen Kieslagers	oOKL	Tertiaer (ungegliedert) t
Unterer Teil des Oberen Kieslagers	uOKL	Keuper (ungegliedert) k
Oberer Zwischenhorizont	OZH	Muschelkalk (ungegliedert) m
Oberer Teil des Mittleren Kieslagers	oMKL	Buntsandstein (ungegliedert) s
Zwischenhorizont ZH2	ZH2	Jura (ungegliedert) j
Zwischenhorizont ZH3	ZH3	
Unterer Teil des Mittleren Kieslagers	uMKL	

(vermutet)

Stoerung

244 EDV-Nummer des GLA Bohrchivs



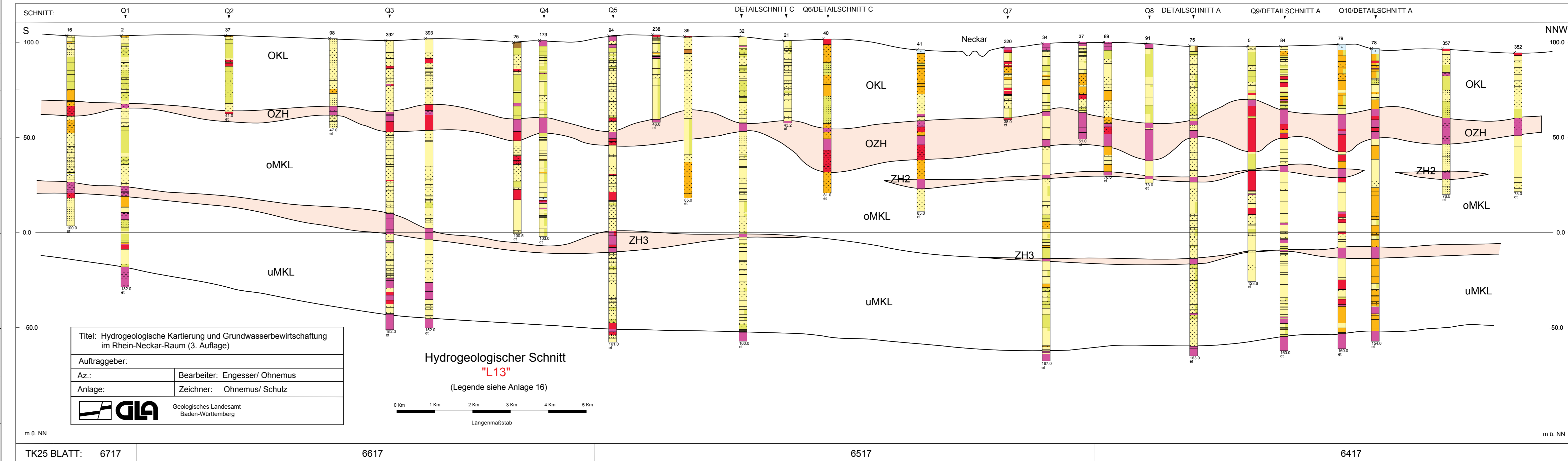
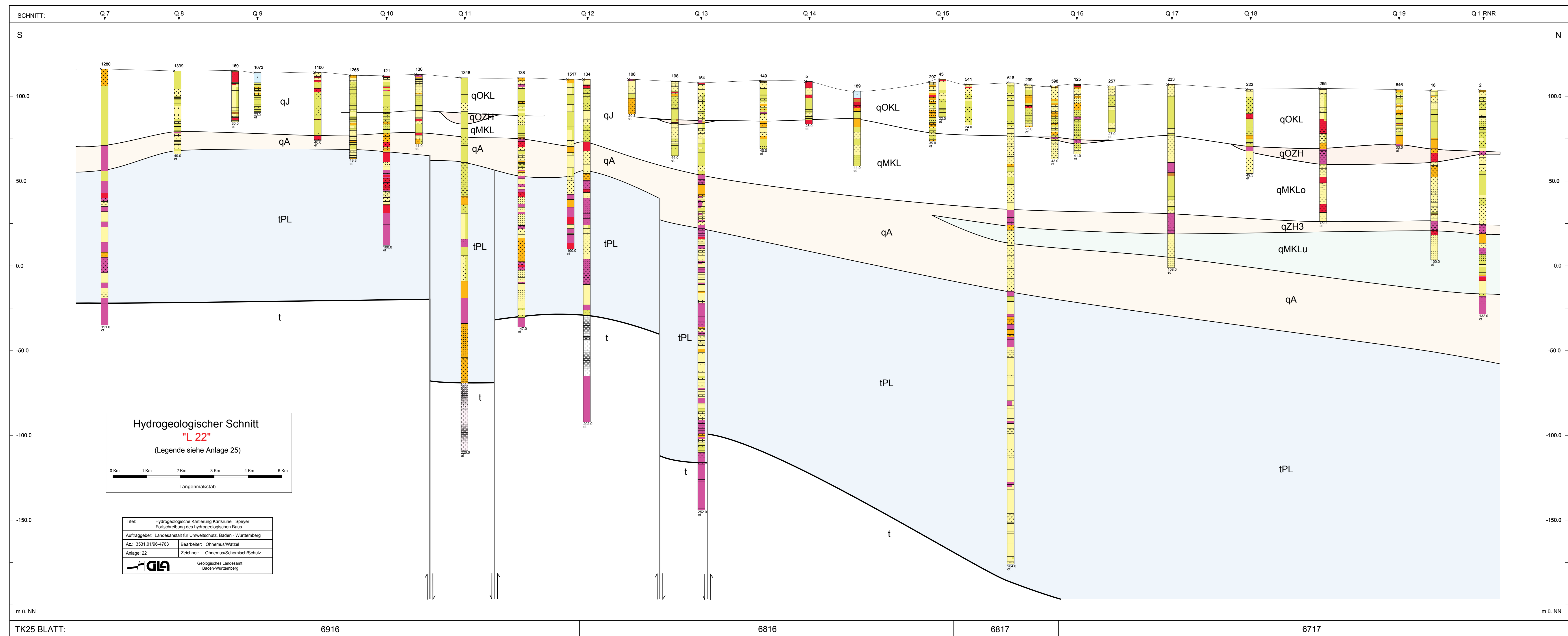
Titel: Hydrogeologische Kartierung und Grundwasserbewirtschaftung im RheinNeckarRaum (3. Auflage)

Auftraggeber:

Az.: Zeichn.: Ohnemus

Bearbeiter: Engesser/ Ohnemus Anlage:

Bereich des gefährdeten Grundwasserkörpers



Legende zu den hydrogeologischen Schnitten

Farben (Hauptgenießeile) und Symbole (Nebengenießeile, Festgesteine)

Hauptgenießeile:	Nebengenießeile und Abkürzungen:
Ton (< 0.002 mm), Lehm, Letten, Schluff (0.002-0.06 mm), Mergel	tonig, lehmig (tl, ll), mergelig (m)
Feinsand (0.06-0.2 mm)	schuffig (lu)
Fein- bis Mittel- / Grobsand (0.06-2 mm)	feinsandig (fs)
Mittel- und Grobsand (0.2-2 mm), Sand allgemein	feinsandig (fs) bis mittel- / grobsandig (ms, gs)
Kies (2-60 mm), Steine (> 60 mm), Blöcke	kiebig (ki)
Organische Lagen, Torf, Holz, Kohle, Humus	torfig, humos, Pflanzenreste (H, h, pf)
Boden (bo)	Holz, Kohle (Holz, *erk, *bz)
Künstliche Auffüllungen (y)	weitere Abkürzungen: vgl. DASCH-Code
Bauschutt (yy)	Festgesteine:
Festgesteine (vgl. Signaturen)	Kalkstein, Dolomit
Anhydrit, Steinsalz (vgl. Signaturen)	Sandstein, Konglomerat, Breccie
Interpretation:	Tonstein, Metakonglomerat
Frankische Linien und Horizonte mit regionaler Verbreitung	Nagelfluh, nagelfluhartig
	Festgesteine (z.B. Granit, Gneis)
Oberes Kiestager (ungegliedert)	Tertiär (ungegliedert)
Zwischenhorizont ZH1	Keuper (ungegliedert)
Oberer Teil des Oberen Kiestagers	Muschelkalk (ungegliedert)
Unterer Teil des Oberen Kiestagers	Buntsandstein (ungegliedert)
Oberer Zwischenhorizont	Jura (ungegliedert)
Oberer Teil des Mittleren Kiestagers	
Zwischenhorizont ZH2	
Zwischenhorizont ZH3	
Unterer Teil des Mittleren Kiestagers	

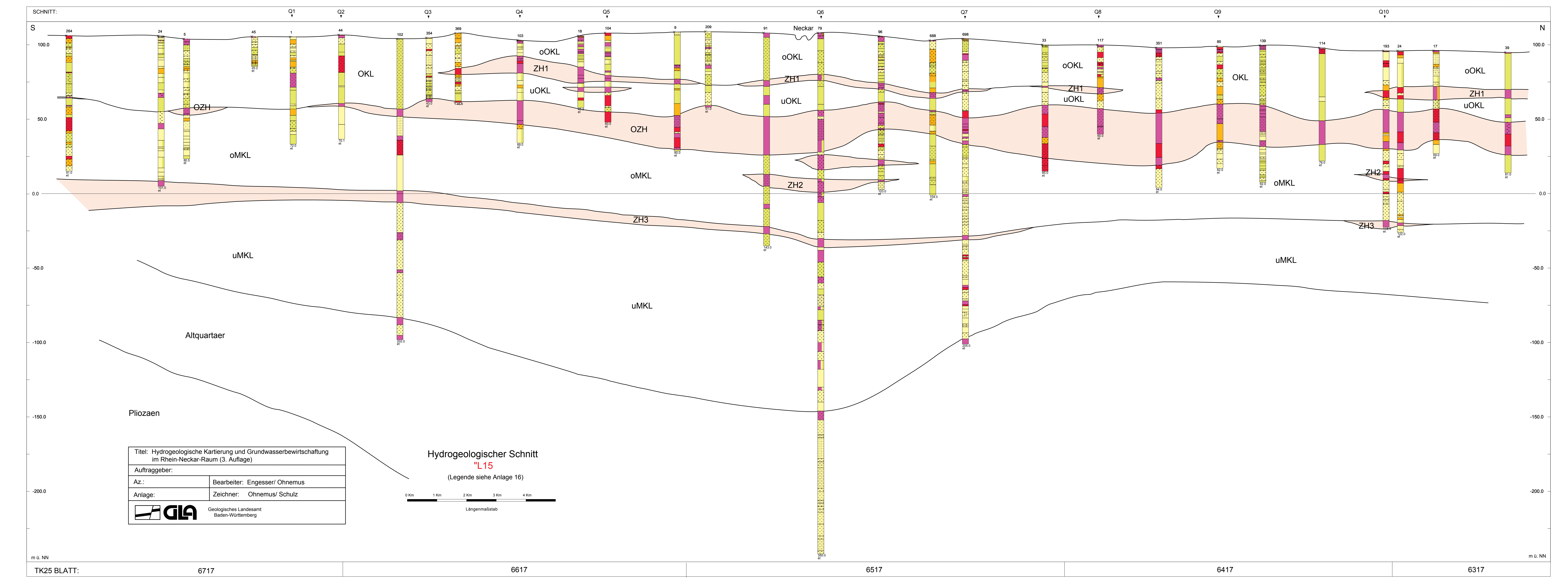
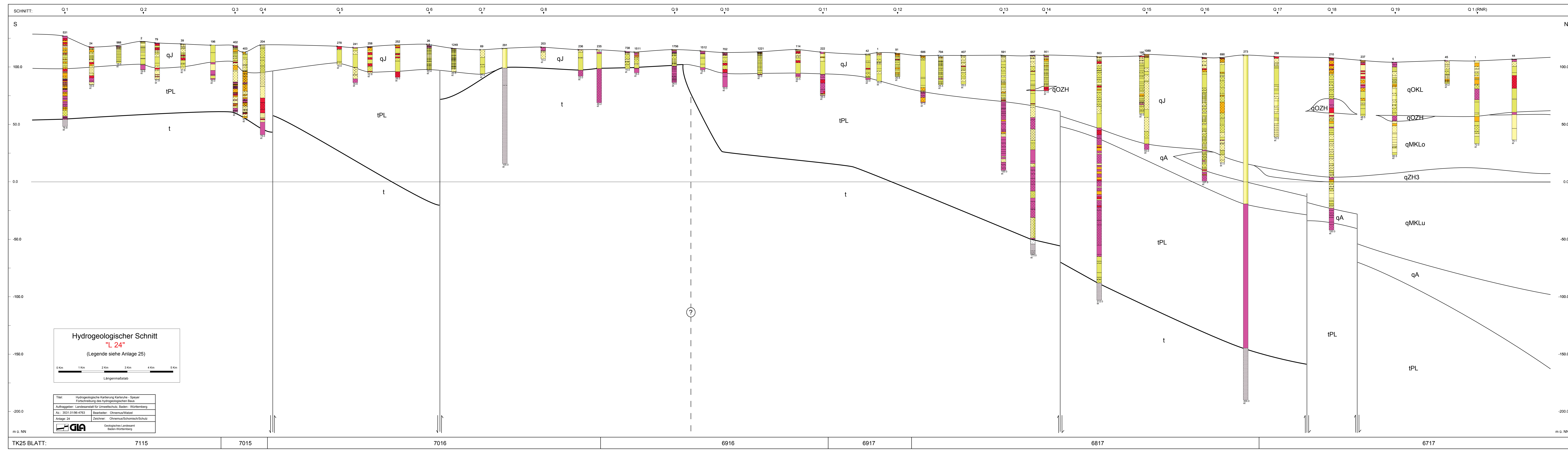
OKL: Oberes Kiestager (ungegliedert)
 ZH1: Zwischenhorizont ZH1
 oOKL: Oberer Teil des Oberen Kiestagers
 uOKL: Unterer Teil des Oberen Kiestagers
 OZH: Oberer Zwischenhorizont
 oMKL: Oberer Teil des Mittleren Kiestagers
 ZH2: Zwischenhorizont ZH2
 ZH3: Zwischenhorizont ZH3
 uMKL: Unterer Teil des Mittleren Kiestagers

t: Tertiär (ungegliedert)
 k: Keuper (ungegliedert)
 m: Muschelkalk (ungegliedert)
 n: Buntsandstein (ungegliedert)
 s: Sandstein, Konglomerat, Breccie
 j: Jura (ungegliedert)

(vermuted) 244 EDV-Nummer des GLA
 Steuerung 244 EDV-Nummer des GLA
 Bohrtrichter

Titel: Hydrogeologische Kartierung und Grundwasserbewirtschaftung im Rhein-Neckar-Raum (3. Auflage)
 Auftraggeber:
 Az.: Bearbeiter: Engesser/ Ohnemus
 Zeichner: Ohnemus
 Bearbeiter: Engesser/ Ohnemus
 Anlage:

← Bereich des gefährdeten Grundwasserkörpers →



Legende zu den hydrogeologischen Schnitten
Farben (Hauptgrenzen) und Symbole (Nebengrenzen, Festlegungen)

Hauptgrenzen: Top (1-0,22 m), Letzt. Letzt. (0,22-0,22 m), Festleg. (0,22-0,22 m)	Nebengrenzen und Abkürzungen: oOKL (u) uOKL (u) ZH1 (u) ZH2 (u) ZH3 (u)	Symbole: t (Terzer) k (Kalkstein) m (Mergel) s (Sandstein)
Fest. bis Mittel. Grobsand (0,22-2 m) Mittel- und Grobsand (0,2-2 m) Sand (0,2-0,22 m) Kies (0,2-0,22 m) Stein (0,2-0,22 m) Dünnes Lager Tuff (0,2-0,22 m)	Nebengrenzen: Neuaufl. (u) Neuaufl. (u) Neuaufl. (u) Neuaufl. (u) Neuaufl. (u) Neuaufl. (u) Neuaufl. (u)	Symbole: t (Terzer) k (Kalkstein) m (Mergel) s (Sandstein)
Boden (B)	Nebengrenzen: Kalkstein, Dolomit Sandstein, Konglomerat, Breccie Zwischen-Neuaufl. Neuaufl. (u) Festlegungen (z.B. Grav. Grav.)	Symbole: t (Terzer) k (Kalkstein) m (Mergel) s (Sandstein)
Kalzinierter Aufschüttung (u) Bauweise (u) Festlegungen (u) Antrieb, Stempel (u) Interpretation: Festlegungen (u) Festlegungen (u) Festlegungen (u)	Nebengrenzen: Kalkstein, Dolomit Sandstein, Konglomerat, Breccie Zwischen-Neuaufl. Neuaufl. (u) Festlegungen (z.B. Grav. Grav.)	Symbole: t (Terzer) k (Kalkstein) m (Mergel) s (Sandstein)
Obere Zwischenzone Zwischenzone ZH1 Obere Teil des Oben Kollagen Untere Teil des Oben Kollagen Obere Zwischenzone Obere Teil des Oben Kollagen Zwischenzone ZH2 Zwischenzone ZH3 Untere Teil des Oben Kollagen	Nebengrenzen: Terzer (u) Kalkstein (u) Sandstein (u) Bauweise (u) Zwischen-Neuaufl. Neuaufl. (u) Festlegungen (z.B. Grav. Grav.)	Symbole: t (Terzer) k (Kalkstein) m (Mergel) s (Sandstein)
Obere Zwischenzone Obere Teil des Oben Kollagen Zwischenzone ZH2 Zwischenzone ZH3 Untere Teil des Oben Kollagen	Nebengrenzen: Terzer (u) Kalkstein (u) Sandstein (u) Bauweise (u) Zwischen-Neuaufl. Neuaufl. (u) Festlegungen (z.B. Grav. Grav.)	Symbole: t (Terzer) k (Kalkstein) m (Mergel) s (Sandstein)

Titel: Hydrogeologische Kartierung und Grundwasserbewirtschaftung im Rhein-Neckar-Raum (3. Auflage)
Auftraggeber: Geologisches Landesamt Baden-Württemberg
Arzt: Engesser/Ohnemus
Zeichner: Ohnemus/Schulz
Bearbeiter: Engesser/Ohnemus
Anlage:

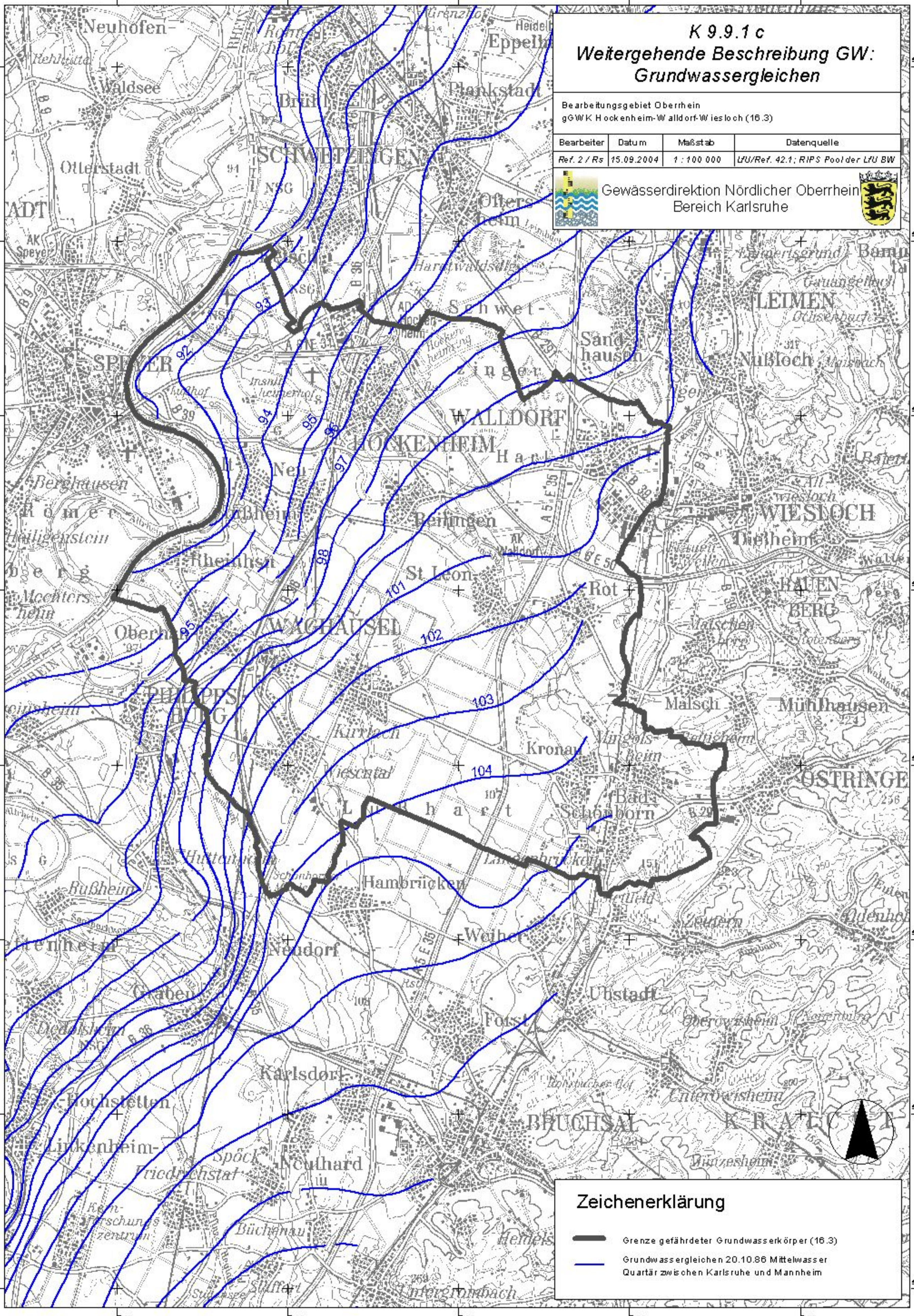
K 9.9.1 c Weitergehende Beschreibung GW: Grundwassergleichen

Bearbeitungsgebiet Oberrhein
gGWK Hockenheim-Walldorf-Wiesloch (16.3)



Bearbeiter	Datum	Maßstab	Datenquelle
Ref. 2 / Rs	15.09.2004	1 : 100 000	LFU/Ref. 42.1; RIPS Pool der LFU BW

Gewässerdirektion Nördlicher Oberrhein
Bereich Karlsruhe





Zeichenerklärung

-  Grenze gefährdeter Grundwasserkörper (16.3)
-  Grundwassergleichen 20.10.86 Mittelwasser Quartär zwischen Karlsruhe und Mannheim



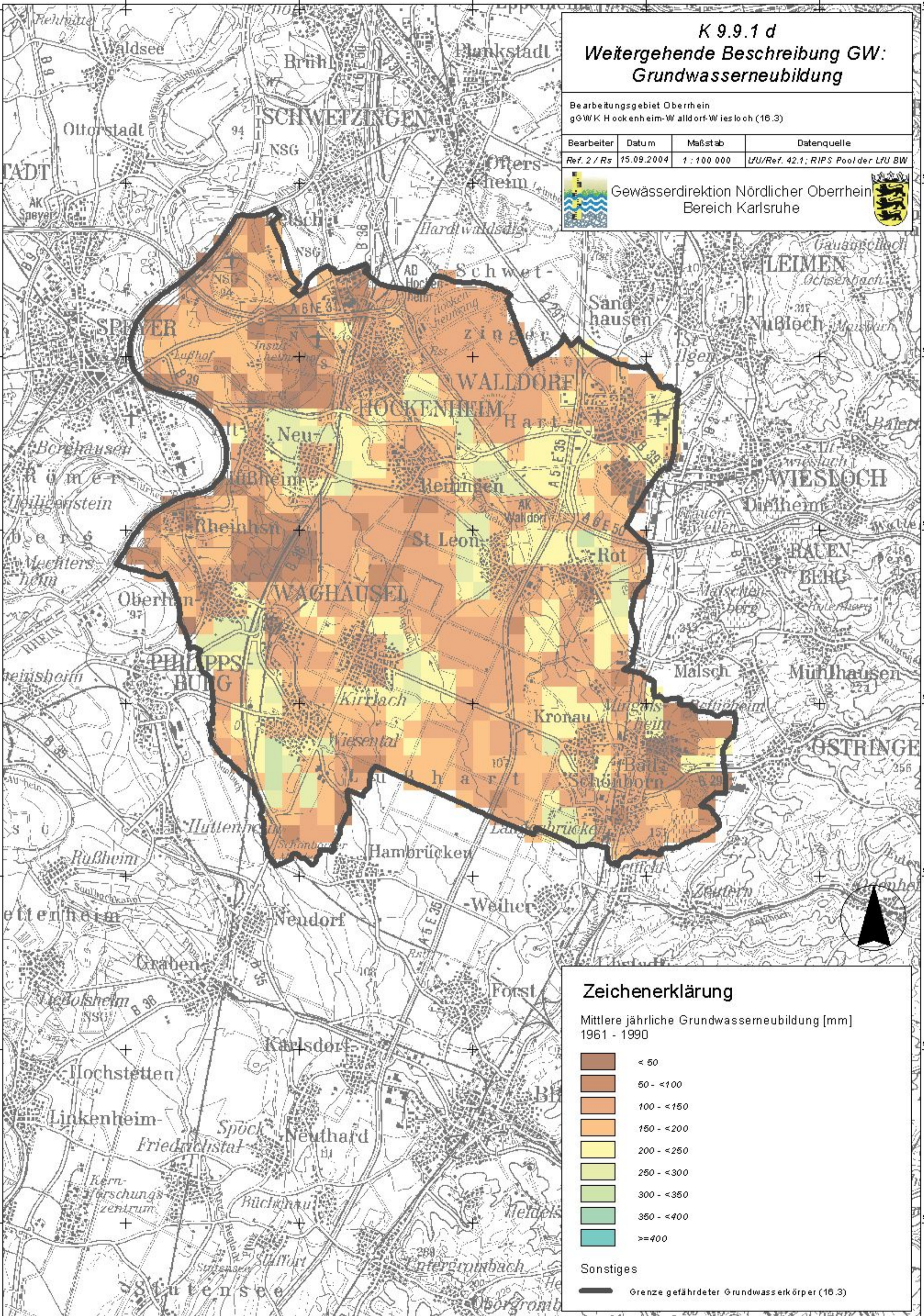
K 9.9.1 d Weitergehende Beschreibung GW: Grundwasserneubildung

Bearbeitungsgebiet Oberrhein
gGWK Hockenheim-Walldorf-Wiesloch (16.3)

Bearbeiter	Datum	Maßstab	Datenquelle
Ref. 2 / Rs	15.09.2004	1 : 100 000	LFU/Ref. 42.1; RIPS Pool der LFU BW

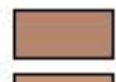

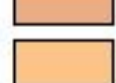
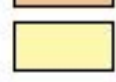
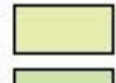

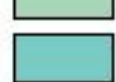


Gewässerdirektion Nördlicher Oberrhein
Bereich Karlsruhe






Zeichenerklärung

Mittlere jährliche Grundwasserneubildung [mm]
1961 - 1990

-  < 50
-  50 - <100
-  100 - <150
-  150 - <200
-  200 - <250
-  250 - <300
-  300 - <350
-  350 - <400
-  ≥400

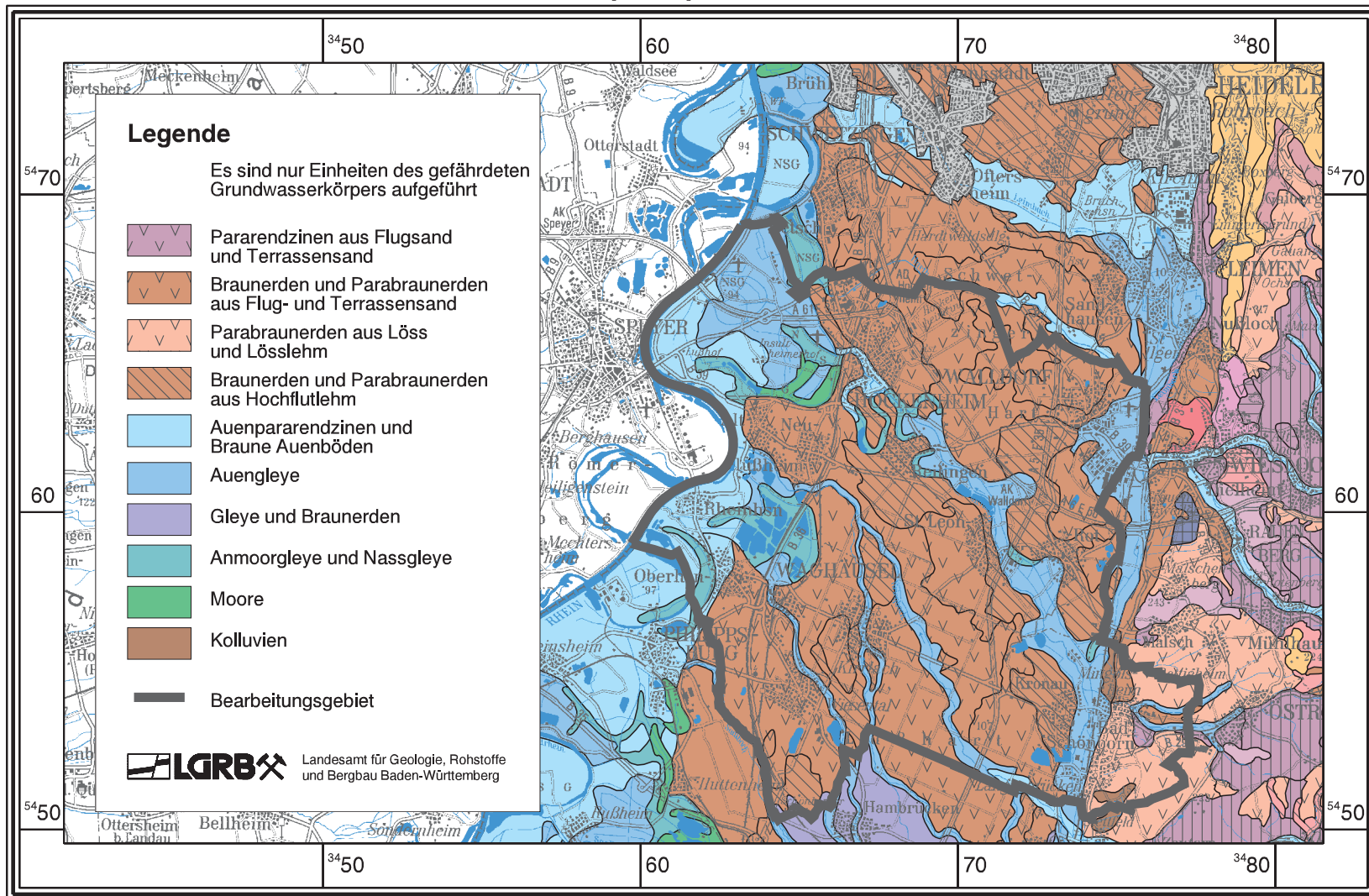
Sonstiges

-  Grenze gefährdeter Grundwasserkörper (16.3)

Bodenübersichtskarte

Hockenheim-Walldorf-Wiesloch (16.3)

Karte 9.9.1e



1 0 2 4 6 8 10 km

960

970

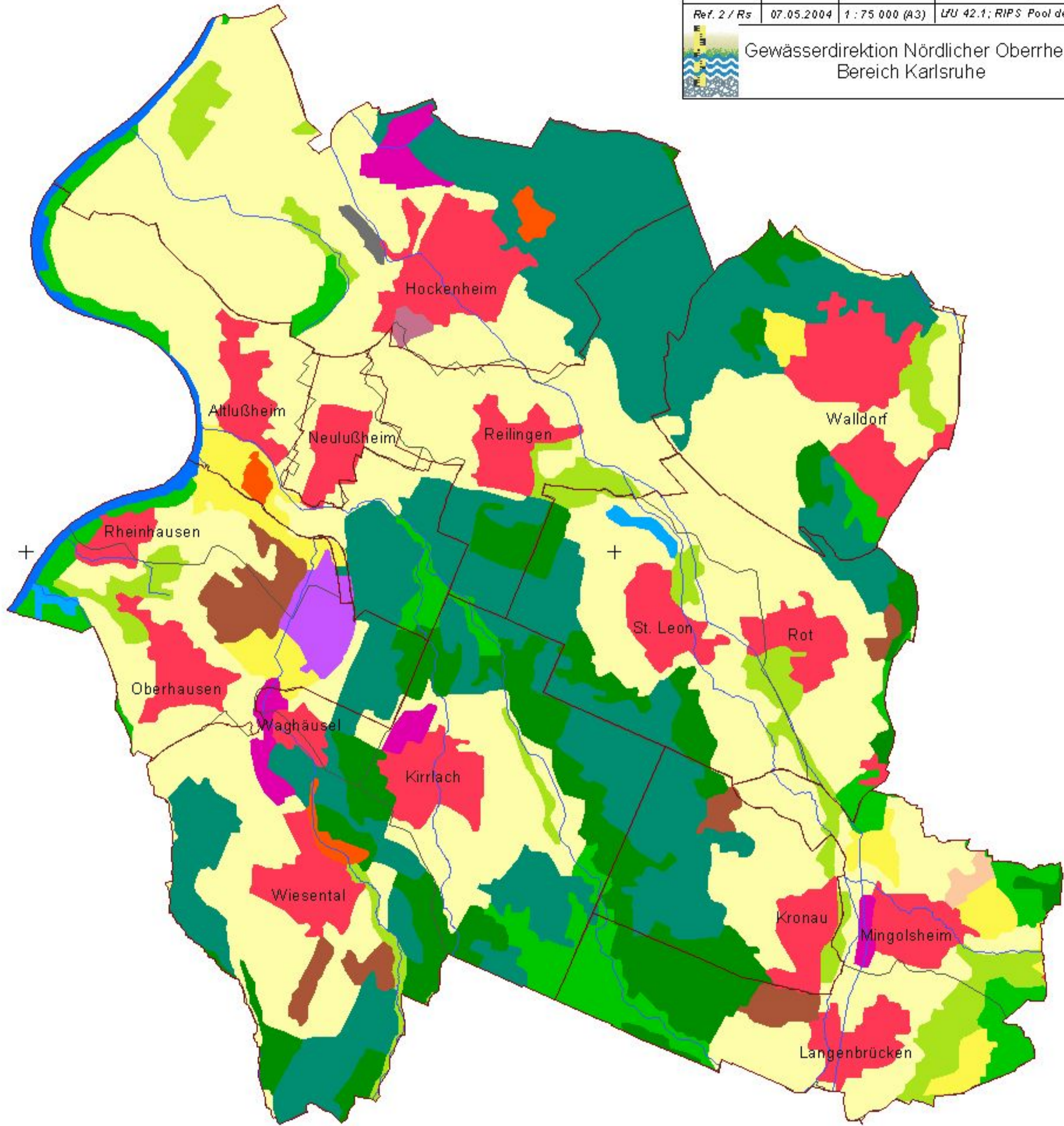
K 9.9.2: Landnutzung

Grundwasserkörper Hockenheim - Walldorf - Wiesloch (16.3)

Bearbeiter	Datum	Maßstab	Datenquelle
Ref. 2 / Rs	07.05.2004	1 : 75 000 (A3)	LFU 42.1; RIPS Pool der LFU BW



Gewässerdirektion Nördlicher Oberrhein
Bereich Karlsruhe



Zeichenerklärung

Landnutzung (Corine-Daten)

- Durchgängig städtische Prägung
- Nicht durchgängig städtische Prägung
- Industrie- und Gewerbeflächen
- Straßen, Eisenbahn
- Hafengebiete
- Flughäfen
- Abbauflächen

- Deponien und Abraummalden
- Baustellen
- Städtische Grünflächen
- Sport- und Freizeitanlagen
- Nicht bewässertes Ackerland
- Weinbauflächen
- Obst- und Beerenobstbestände
- Wiesen und Weiden
- Komplexe Parzellenstrukturen

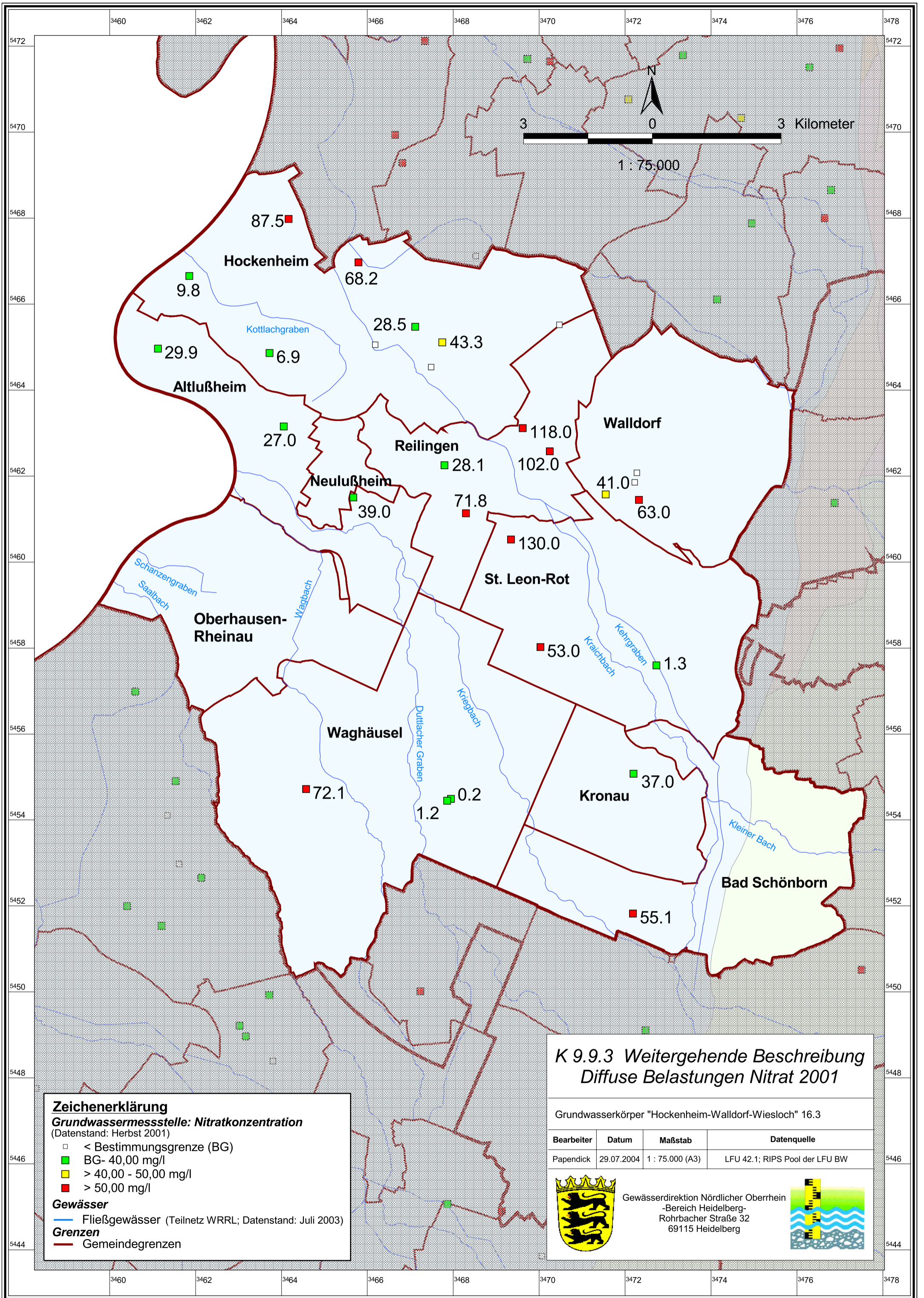
- Landwirtschaft und natürliche Bodenbedeckung
- Laubwälder
- Nadelwälder
- Mischwälder
- Natürliches Grünland
- Heiden und Moorheiden
- Wald- Strauch-Übergangsstadien
- Felsflächen ohne Vegetation
- Flächen mit spärlicher Vegetation

- Sümpfe
- Torfmoore
- Gewässerläufe
- Wasserflächen

- Sonstiges
- Gemeindegrenze
 - Gemarkungsgrenze
 - Fließgewässer

960

970



87.5
 Hockenheim
 68.2
 9.8
 29.9
 6.9
 27.0
 Kottlachgraben
 43.3
 28.5
 118.0
 Walldorf
 102.0
 28.1
 Reilingen
 71.8
 39.0
 Neulußheim
 41.0
 63.0
 130.0
 St. Leon-Rot
 53.0
 1.3
 1.3
 Kraitzbach
 37.0
 Kronau
 72.1
 1.2
 0.2
 55.1
 Bad Schönborn
 1.3
 Kleiner Bach
 1.3