

Kartenverzeichnis qGWK 9.4

- K 9.9.1a** Gefährdeter Grundwasserkörper 9.4: Hydrogeologische Einheiten

- K 9.9.1d** Gefährdeter Grundwasserkörper 9.4: Mittlere jährliche
Grundwasserneubildung (1961-1990)

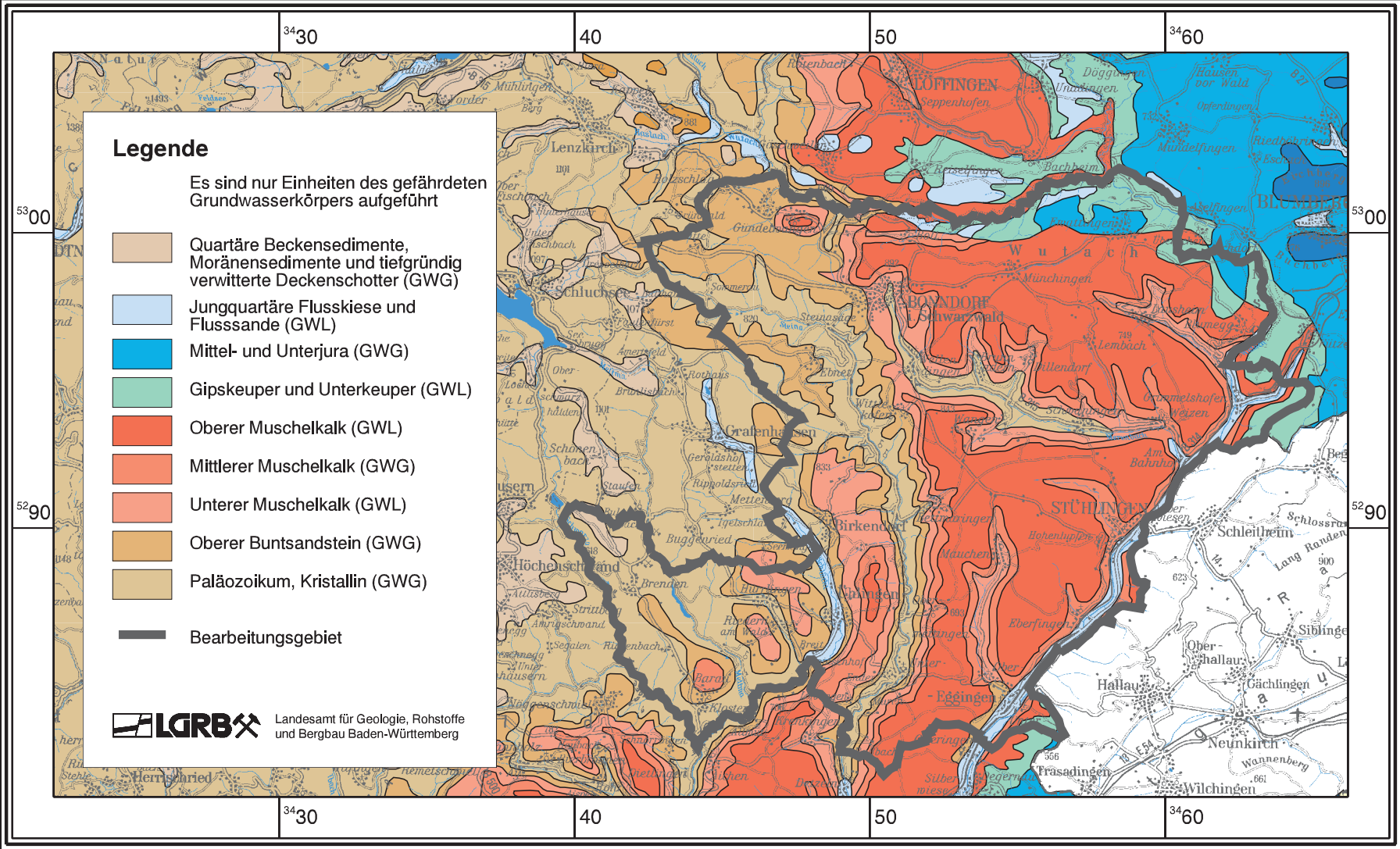
- K 9.9.1e** Gefährdeter Grundwasserkörper 9.4: Bodenübersichtskarte

- K 9.9.2** Landnutzung im gefährdeten Grundwasserkörper 9.4

Hydrogeologische Einheiten

Oberes Wutachgebiet (9.4)

Karte 9.9.1a

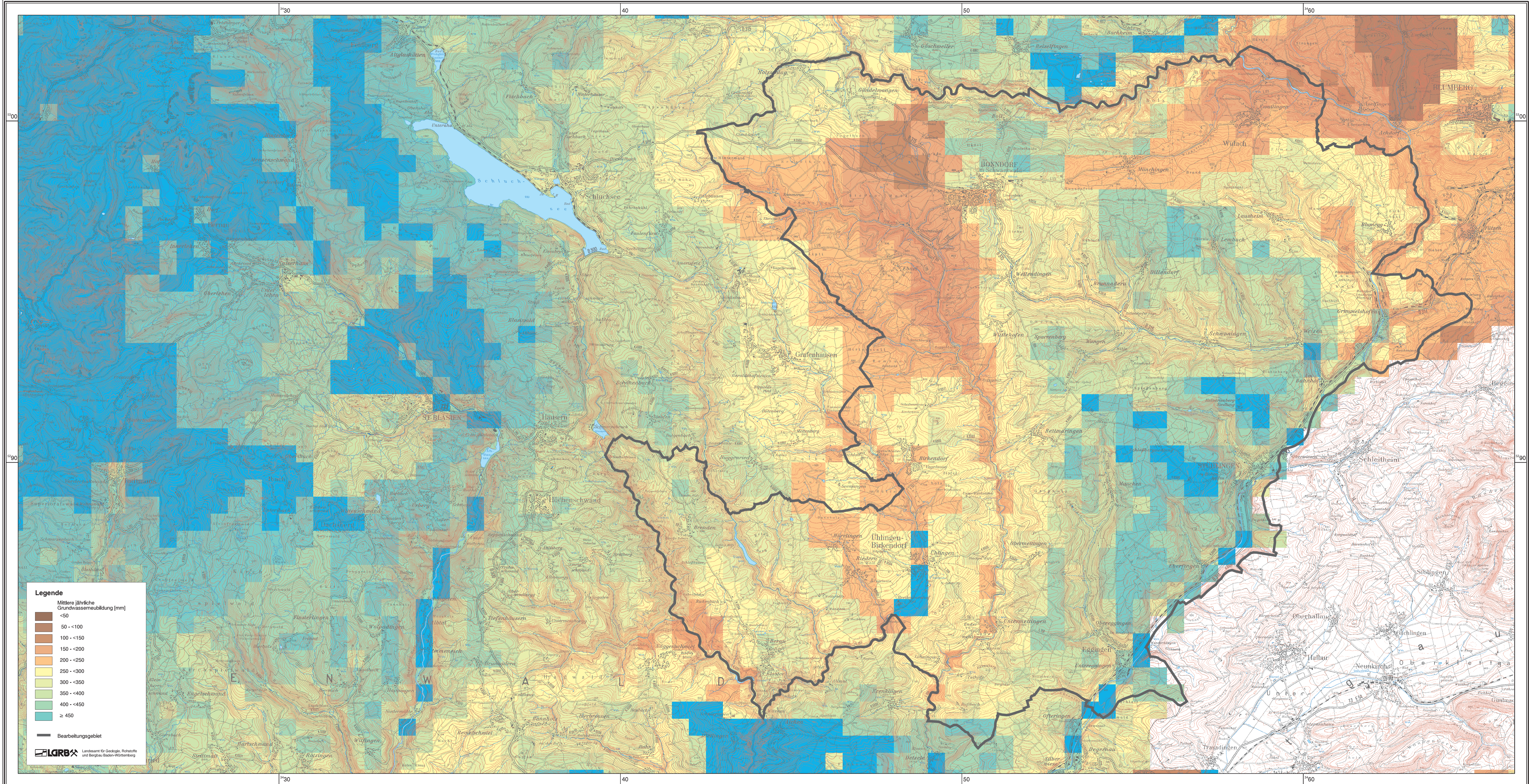


Kartengrundlage: Topographische Rasterdaten TÜK 200 des LV Baden-Württemberg

Mittlere jährliche Grundwasserneubildung (1961 - 1990)

Oberes Wutachgebiet (9.4)

Karte 9.9.1d

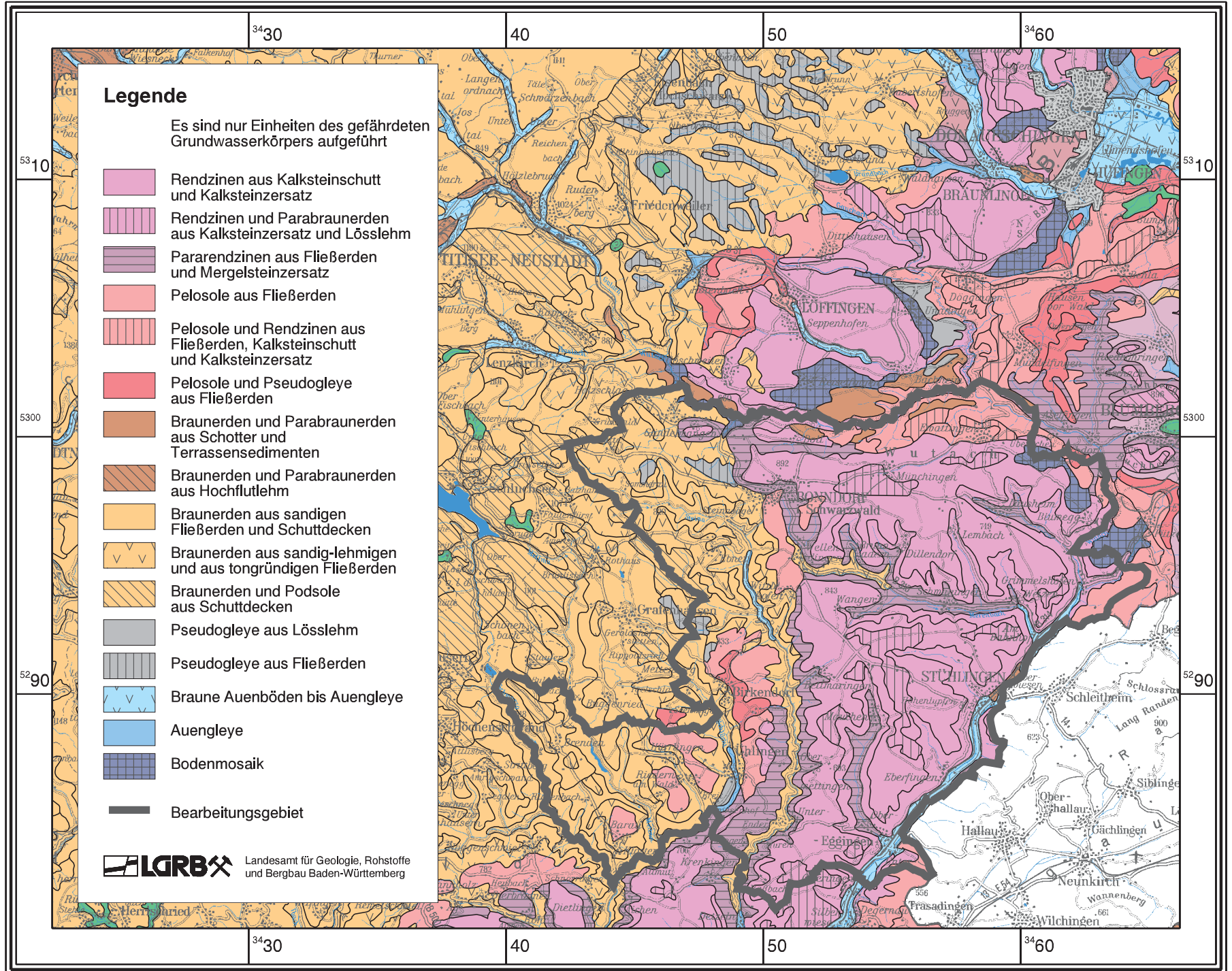


1 0 1 2 3 4 5 km

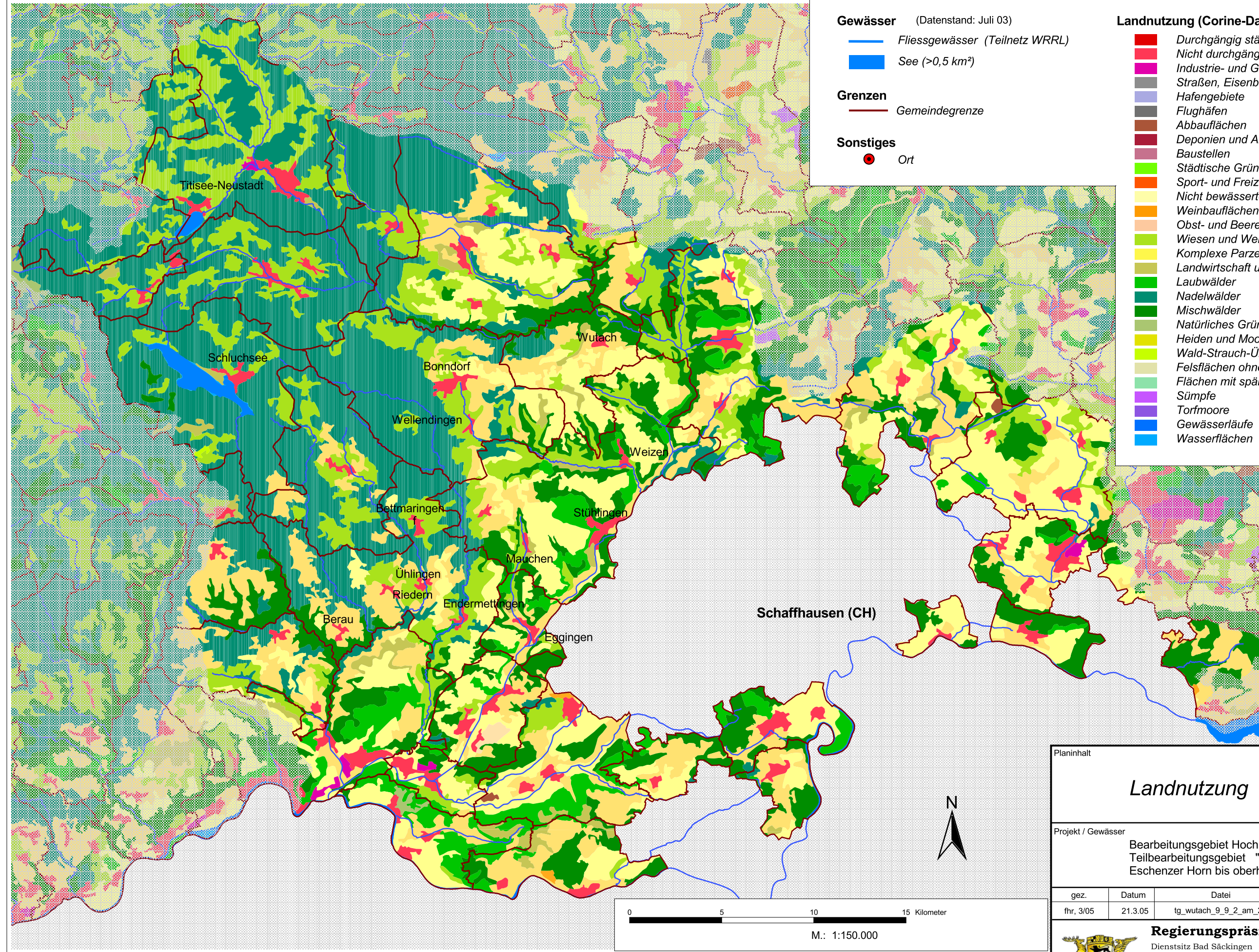
Bodenübersichtskarte

Oberes Wutachgebiet (9.4)

Karte 9.9.1e



1 0 2 4 6 8 10 km



Zeichenerklärung

Gewässer (Datenstand: Juli 03)

- Fließgewässer (Teilnetz WRRL)
- See (>0,5 km²)

Grenzen

- Gemeindegrenze

Sonstiges

- Ort

Landnutzung (Corine-Daten)

- Durchgängig städtische Prägung
- Nicht durchgängig städtische Prägung
- Industrie- und Gewerbeflächen
- Straßen, Eisenbahn
- Hafengebiete
- Flughäfen
- Abbauflächen
- Deponien und Abraumhalden
- Baustellen
- Städtische Grünflächen
- Sport- und Freizeitanlagen
- Nicht bewässertes Ackerland
- Weinbauflächen
- Obst- und Beerenobstbestände
- Wiesen und Weiden
- Komplexe Parzellenstrukturen
- Landwirtschaft und natürliche Bodenbedeckung
- Laubwälder
- Nadelwälder
- Mischwälder
- Natürliches Grünland
- Heiden und Moorheiden
- Wald-Strauch-Übergangsstadien
- Felsflächen ohne Vegetation
- Flächen mit spärlicher Vegetation
- Sümpfe
- Torfmoore
- Gewässerläufe
- Wasserflächen

Planinhalt

Landnutzung (9.9.2)

Projekt / Gewässer
 Bearbeitungsgebiet Hochrhein
 Teilbearbeitungsgebiet "Wutach" (20)
 Eschenzer Horn bis oberh. Aare

gez.	Datum	Datei	Maßstab	Plan Nr.
fhr, 3/05	21.3.05	tg_wutach_9_9_2_am_21_3_05	1: 200.000	K 9.9.2

Regierungspräsidium Freiburg

Dienstsitz Bad Säckingen
 Abteilung Umwelt
 Rathausplatz 5
 79713 Bad Säckingen

Tel.: 07761- 5506-0 (Zentrale)
 Fax: 07761- 5506-36