

Richtlinie 2000/60/EG - „EG-Wasserrahmenrichtlinie“

Internationale Flussgebietseinheit Rhein

Internationales Bearbeitungsgebiet Oberrhein

Bericht zur Bestandsaufnahme

Kartenband

10. März 2005

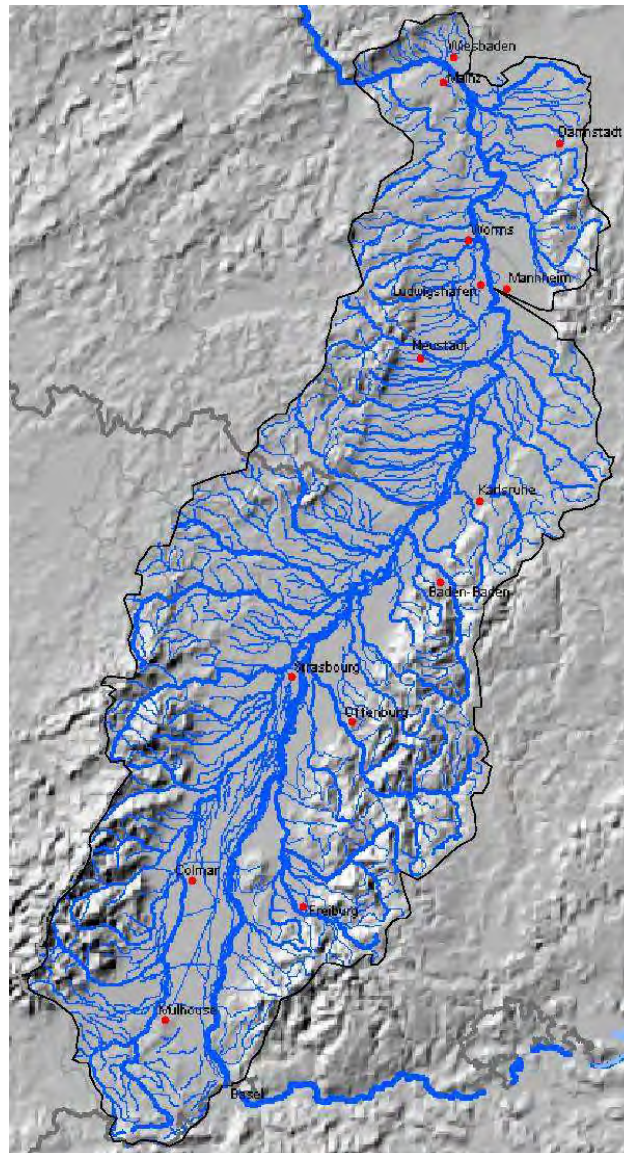


Ministerium für Umwelt und
Forsten Rheinland-Pfalz



Liberté • Égalité • Fraternité
RÉPUBLIQUE FRANÇAISE

Préfet Coordonnateur de Bassin
Rhin-Meuse



HESSEN



Hessisches Ministerium für
Umwelt, ländlichen Raum und
Verbraucherschutz



Baden-Württemberg
MINISTERIUM FÜR UMWELT UND VERKEHR

Federführung der internationalen Koordinierung:



Kartenverzeichnis

Die Karten zum Bericht wurden gemäß Vereinbarung über den Server der Bundesanstalt für Gewässerkunde (BfG) mit Hilfe des Systems „WasserBLICK“ auf Basis der Daten Frankreichs und der am Bearbeitungsgebiet Oberrhein beteiligten Bundesländer zentral erzeugt.

Für das internationale Bearbeitungsgebiet Oberrhein erfolgt die Darstellung in einem vom Standard-Layout der „WasserBLICK-Karten“ geringfügig abweichenden Layout. Inhaltliche Änderungen ergeben sich dadurch keine.

Zusätzlich wurden so genannte „andere Karten“ (Abbildungen) durch das Bearbeitungsgebiet Oberrhein selbst, auf Grundlage entsprechender Beschlüsse der Koordinierungsgruppe G4 erstellt.

Zu allen Karten ist der Bezug zur Vorgabe des Koordinierungskomitees gemäß des Dokuments CC16-03 aufgeführt.

Die Karten sind als pdf-Dateien auch im Internet auf den folgenden Webpages Frankreichs und der beteiligten Bundesländer zu finden:

Frankreich: <http://www...> (*noch zu ergänzen*)

Baden-Württemberg: <http://www.wrrl.baden-wuerttemberg.de>

Hessen: <http://www.flussgebiete.hessen.de>

Rheinland-Pfalz: <http://www.wrrl.rlp.de>

Karten in thematischer Reihenfolge des Textbandes

Karte 1 Zuständige Behörden

Bezug zu CC 16-03: Thema 2 (Karte des Bearbeitungsgebiets)

Karte 2 Bearbeitungsgebiet Oberrhein

Bezug zu CC 16-03: Thema 2 (Karte des Bearbeitungsgebiets)

Karte 3 Bodennutzung

Bezug zu CC 16-03: Thema 1 (Bodennutzungskarte)

Karte 4.1 Typologie der Oberflächengewässer: Flüsse

Bezug zu CC 16-03: Thema 3b (Karte der Gewässertypen mit Ökoregionen)

Karte 4.2 Typologie der Oberflächengewässer: Seen

Bezug zu CC 16-03: Thema 3b (Karte der Gewässertypen mit Ökoregionen)

Karte 4.3 Oberflächenwasserkörper

Bezug zu CC 16-04: Thema 3c (Karte der Wasserkörper)

Karte A1.1 Biologische Gewässergüte

Bezug zu CC 16-03: Thema 4 (Karte der chemisch-physikalischen Qualität und der biologischen Gewässergüte)

Karte A1.2 Gewässerstruktur

Bearbeitungsgebietsspezifische Karte

Karte 5 Grundwasserkörper

Bezug zu CC 16-03: Thema 5 (Karte der Grundwasserkörper)

Karte A2 Hydrogeologie

Bearbeitungsgebietsspezifische Karte

Karte A3 Bestandsaufnahme der Grundwasserqualität im Oberrheingraben, Nitrat 2003 (Projektverantwortlichkeit: Région Alsace)

Bezug zu CC 16-03: Thema 7 (Übersichtskarte Güte der Grundwasserkörper)

Karte 6 Kommunale und industrielle Einleitungen

Bezug zu CC 16-03: Thema 8 (Karte: Kommunale und industrielle Einleitungen)

Karte 7 Künstliche und vorläufig als erheblich verändert ausgewiesene Oberflächenwasserkörper

Bezug zu CC 16-03: Thema 15 (Karte der Oberflächenwasserkörper, die als künstlich oder als "Kandidaten" für erheblich veränderte Wasserkörper gelten)

Karte 8 Beurteilung der Zielerreichung der Grundwasserkörper hinsichtlich des chemischen Zustands

Bezug zu CC 16-03: Thema 17 (Karte der Grundwasserkörper, die die Umweltziele möglicherweise nicht erreichen)

Karte 9 Trinkwasserentnahmestellen, Trinkwasserschutzgebiete

Bezug zu CC 16-03: Thema 18 (Karte der für den menschlichen Gebrauch bestimmten Wasserkörper / Wasserschutzgebiete)

Karte 10 Wirtschaftlich bedeutende Arten (Fischgewässer)

Bezug zu CC 16-03: Thema 19 (Schutz der Nutzungen, Karte: Wirtschaftlich bedeutende Arten)

Karte 11 Ausgewiesene Badegewässer

Bezug zu CC 16-03: Thema 19 (Schutz der Nutzungen, Karte: Badegewässer)

Karte 12 Schutz von Arten und Lebensräumen: Wasserabhängige Vogelschutzgebiete

Bezug zu CC 16-03: Thema 20 (Arten- und Lebensraumschutz, Karte: Vogelschutzgebiete)

Karte 13 Schutz von Arten und Lebensräumen: Wasserabhängige FFH-Gebiete

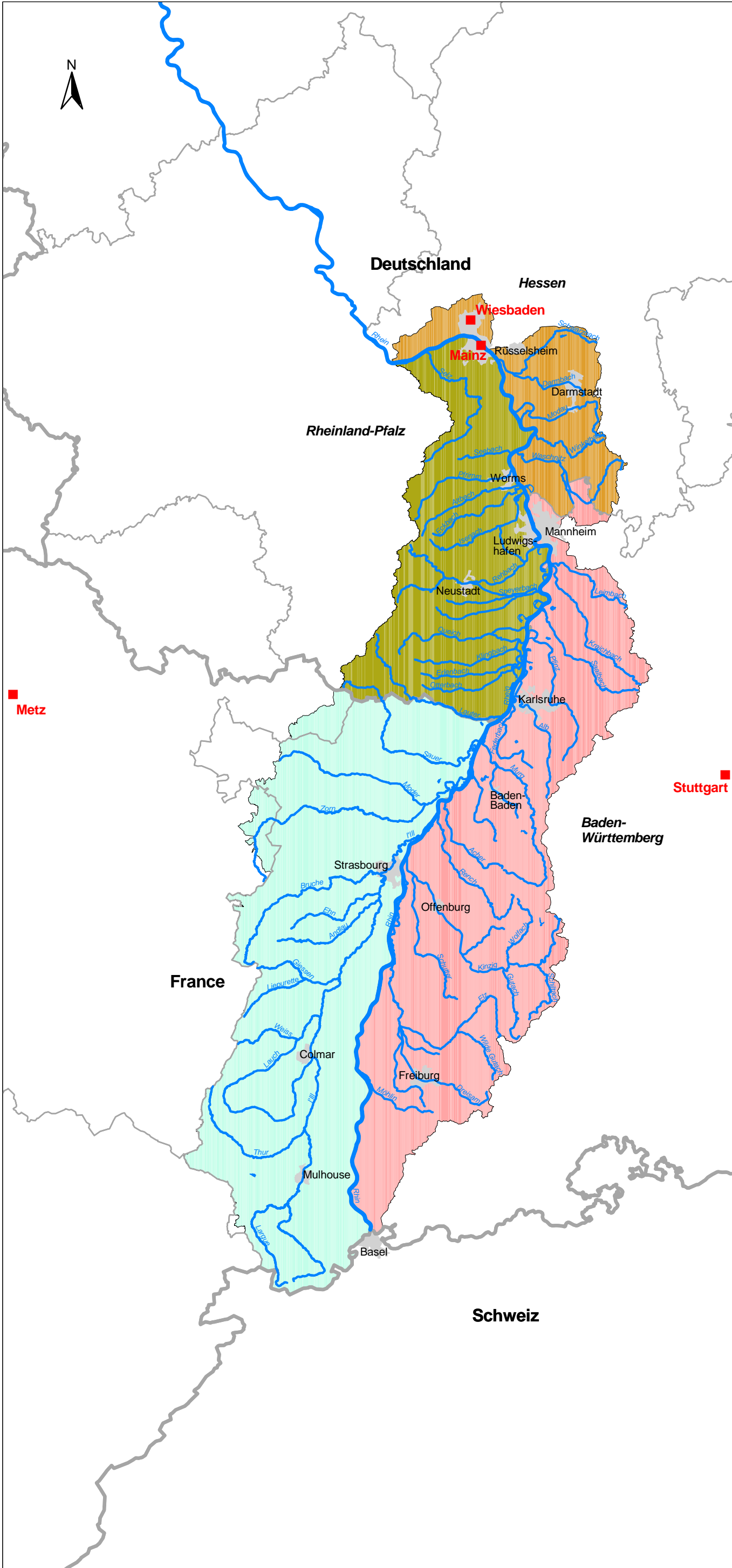
Bezug zu CC 16-04: Thema 20 (Arten- und Lebensraumschutz, Karte: FFH-Gebiete)

Karte 14 Nährstoffsensible Gebiete: Empfindliche Gebiete nach Kommunalabwasserrichtlinie

Bezug zu CC 16-03: Thema 21 (Karte: Empfindliche Gebiete)

Karte 15 Gebiete nach Nitratrictlinie

Bezug zu CC 16-03: Thema 22 (Karte: Gefährdete Gebiete)



**Bearbeitungsgebiet Oberrhein /
Secteur de travail Rhin Supérieur:**

**Carte N° 1:
Autorités compétentes
Karte 1:
Zuständige Behörden**

- | | |
|--------------------------------|--|
| Abc | State name |
| Abc | Region name |
| <i>Abc</i> | River name |
| ■ | Competent authorities |
| — (thick) | International border |
| — (thin) | National border |
| — (blue) | Main rivers |
| — (blue) | Working area |
| ■ (blue) | Main lakes |
| ■ (grey) | Cities > 50.000 inhabitants |
| ■ (orange) ... ■ (light green) | Area of jurisdiction of competent authority |
| ■ (orange) | Hessisches Ministerium für Umwelt, ländlichen Raum und Verbraucherschutz |
| ■ (olive green) | Ministerium für Umwelt und Forsten Rheinland-Pfalz |
| ■ (pink) | Ministerium für Umwelt und Verkehr Baden-Württemberg |
| ■ (light green) | Préfet Coordonnateur de bassin Rhin-Meuse |

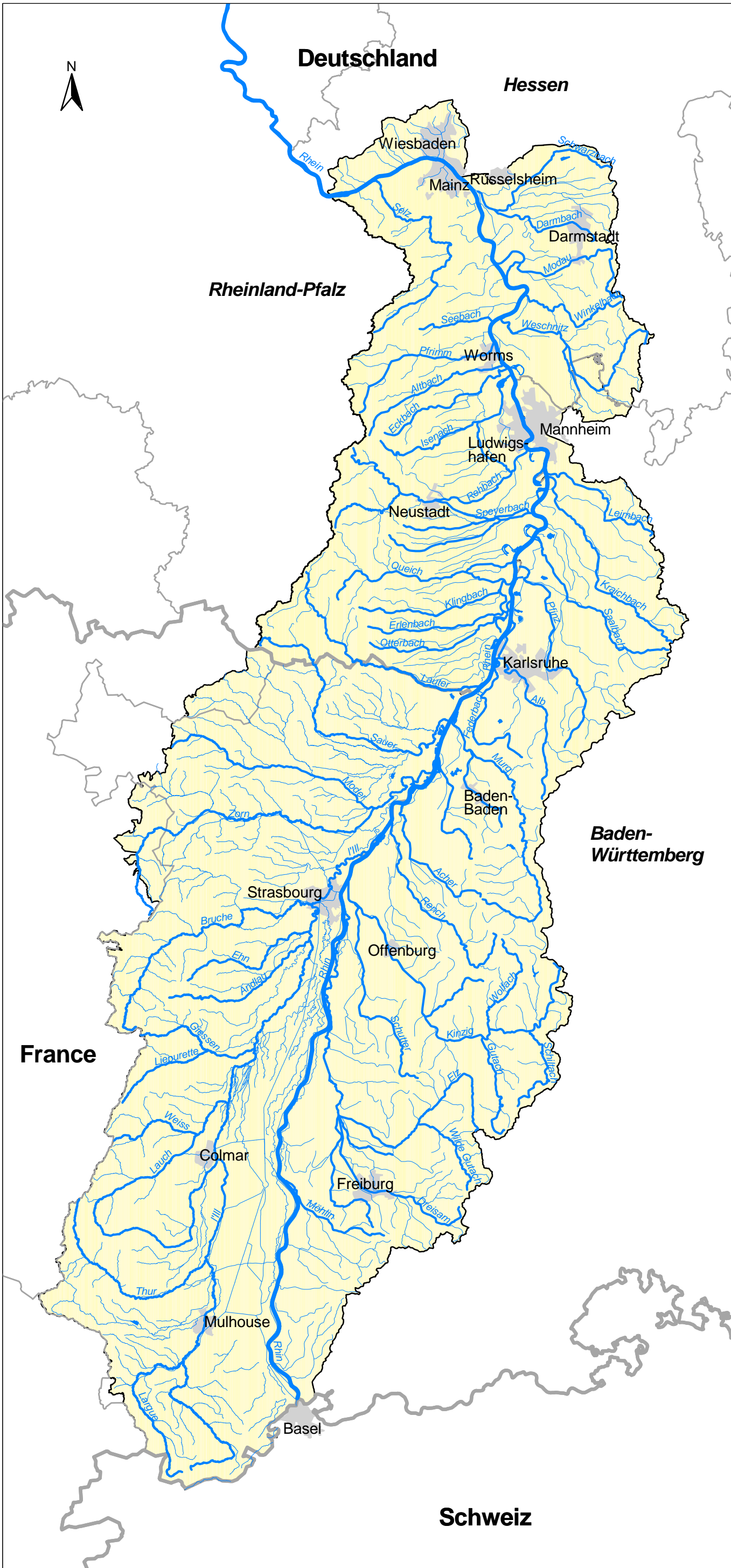


Status: Januar 2005



This product includes geographical data licensed from European National Mapping Agencies.
 (c)EuroGeographics
 ATKIS(R), DLM1000; Copyright(c) Bundesamt für Kartographie und Geodäsie, 2003
 IGN BD-CARTO®
 IGN/AERM BD-CARTHAGE®

Koordinierung und Realisation:
 Groupe de coordination DCE du Rhin Supérieur -
 Koordinierungsgruppe WRRL Oberrhein



**Bearbeitungsgebiet Oberrhein /
Secteur de travail Rhin Supérieur:**

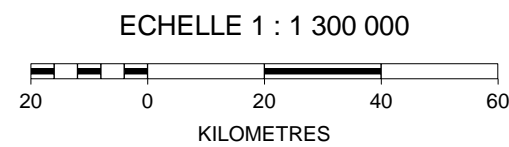
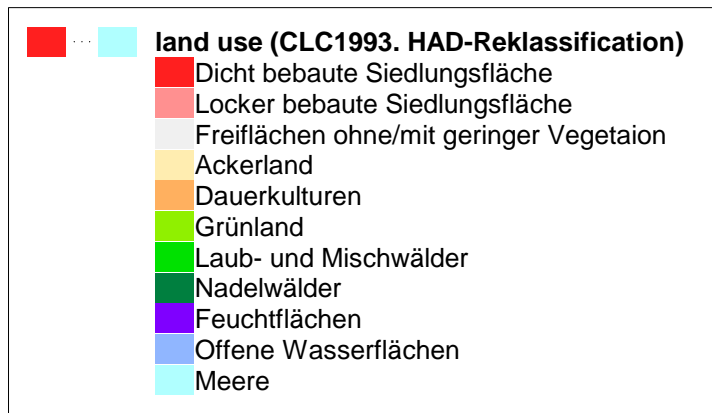
**Carte N° 2:
Secteur du travail Rhin Supérieur
Karte 2:
Bearbeitungsgebiet Oberrhein**

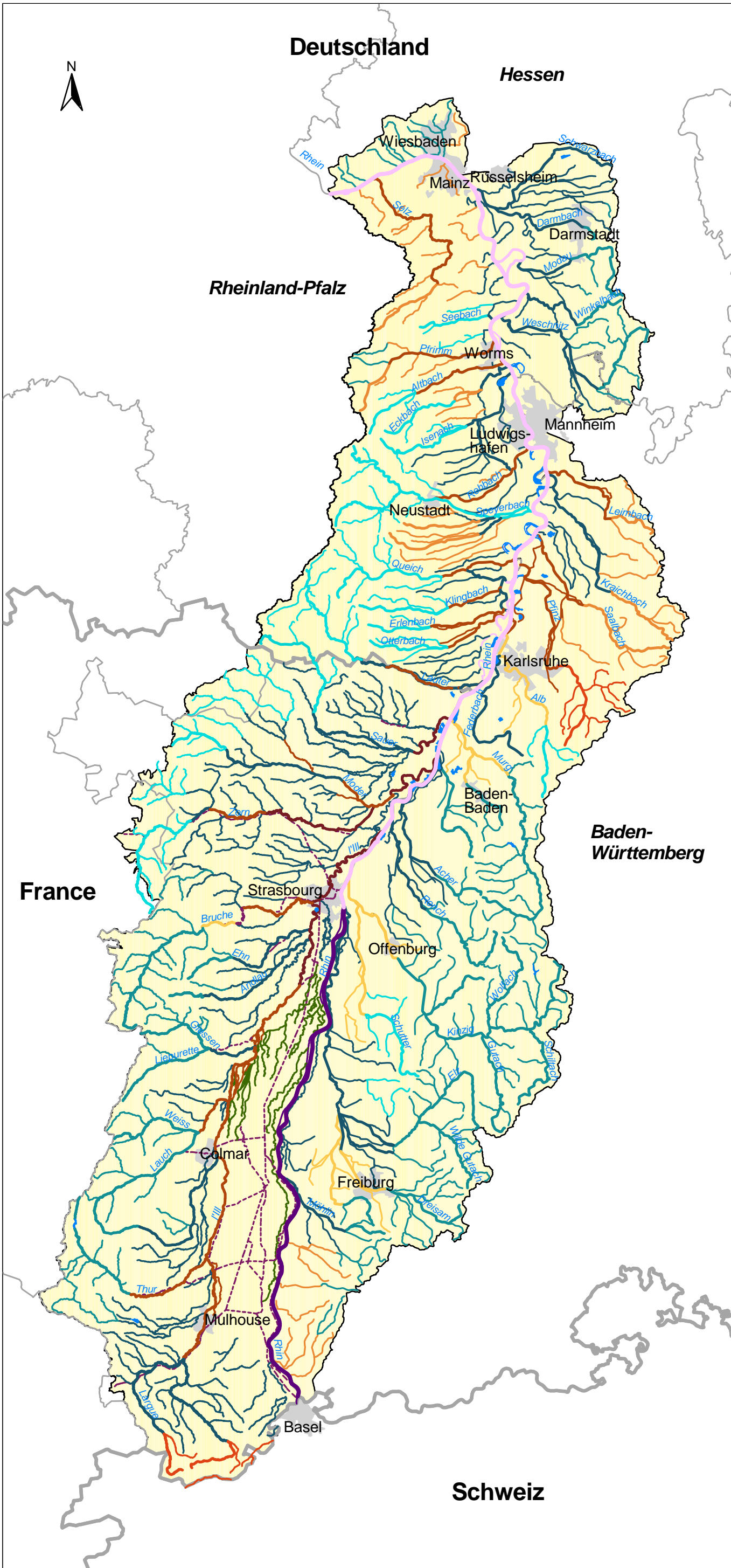
- Abc** State name
- Abc** Region name
- Abc* River name
- International border
- National border
- Rivers > 10 km² catchment area
- Lakes > 0,5 km²
- Cities > 50.000 inhabitants
- Working area



This product includes geographical data licensed from European National Mapping Agencies.
 (c)EuroGeographics
 ATKIS(R), DLM1000; Copyright(c) Bundesamt für Kartographie und Geodäsie, 2003
 IGN BD-CARTO®
 IGN/AERM BD-CARTHAGE®

Koordinierung und Realisation:
 Groupe de coordination DCE du Rhin Supérieur -
 Koordinierungsgruppe WRRL Oberrhein





**Bearbeitungsgebiet Oberrhein /
Secteur de travail Rhin Supérieur:**

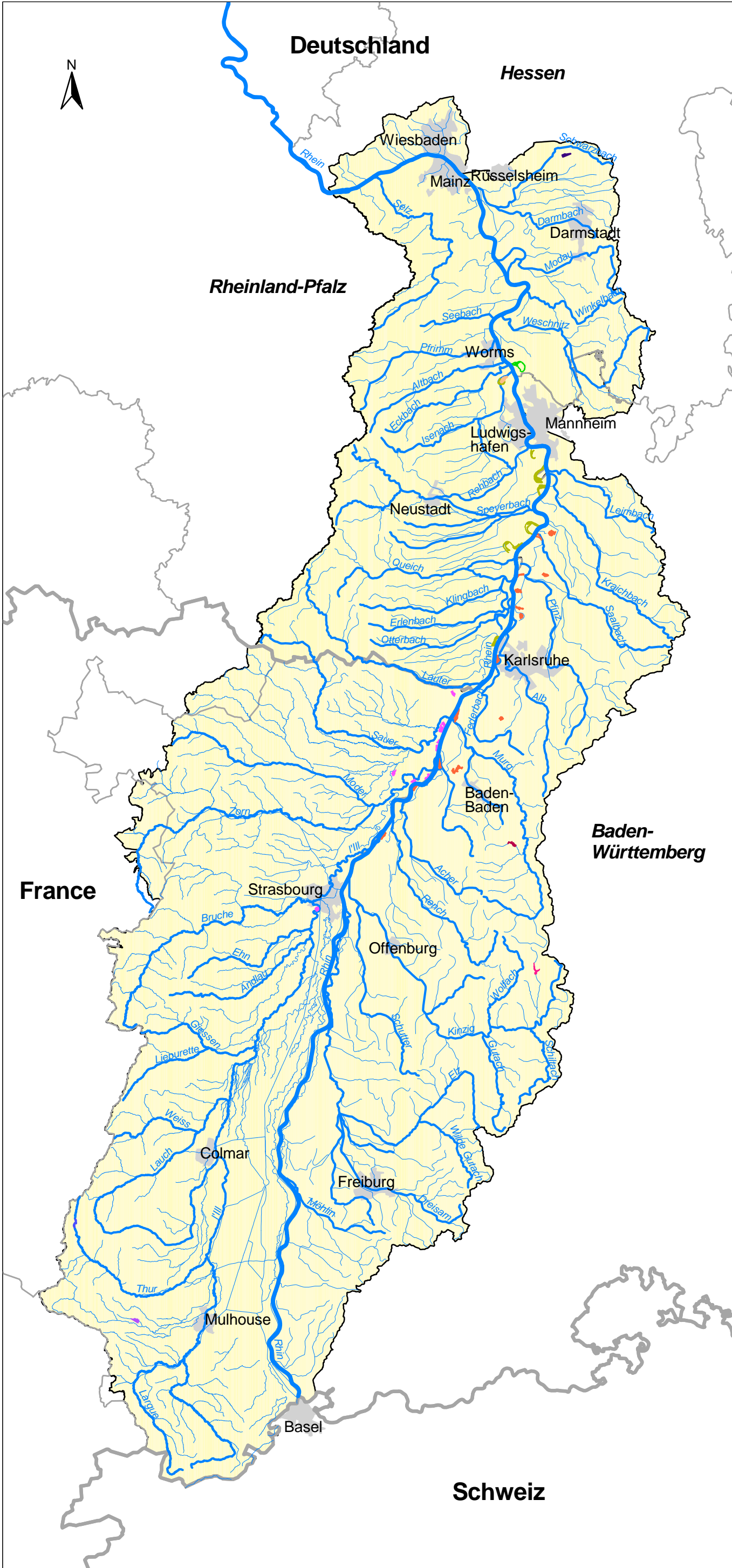
**Carte N° 4.1:
Typologie des eaux de surface: rivières
Karte 4.1:
Typologie der Oberflächengewässer:
Flüsse**

- | | |
|------------|-------------|
| Abc | State name |
| Abc | Region name |
| Abc | River name |
-
- International river types
 - Furkations-Typ des Oberrheins (Rhein km 170 - 290)
 - Mäander-Typ des Oberrheins (Rhein km 290 - 529)
 - Große Flüsse des Mittelgebirges
 - Karbonatische, fein- bis grobmaterialreiche Mittelgebirgsflüsse
 - Grobmaterialreiche, silikatische Mittelgebirgsbäche
 - Feinmaterialreiche, silikatische Mittelgebirgsbäche
 - Silikatische, fein- bis grobmaterialreiche Mittelgebirgsflüsse
 - Feinmaterialreiche, karbonatische Mittelgebirgsbäche
 - Grobmaterialreiche, karbonatische Mittelgebirgsbäche
 - Kleine Niederungsfließgewässer in Fluss- und Stromtälern
 - Kiesführende Bäche (phreatischer Einfluss) große Gewässer
 - Vorläufig keine Typzuweisung
 - International border
 - National border
 - Lakes > 0,5 km²
 - Cities > 50.000 inhabitants
 - Working area



This product includes geographical data licensed from European National Mapping Agencies.
 (c)EuroGeographics
 ATKIS(R), DLM1000; Copyright(c) Bundesamt für Kartographie und Geodäsie, 2003
 IGN BD-CARTO®
 IGN/AERM BD-CARTHAGE®

Koordinierung und Realisation:
 Groupe de coordination DCE du Rhin Supérieur -
 Koordinierungsgruppe WRRL Oberrhein



**Bearbeitungsgebiet Oberrhein /
Secteur de travail Rhin Supérieur:**

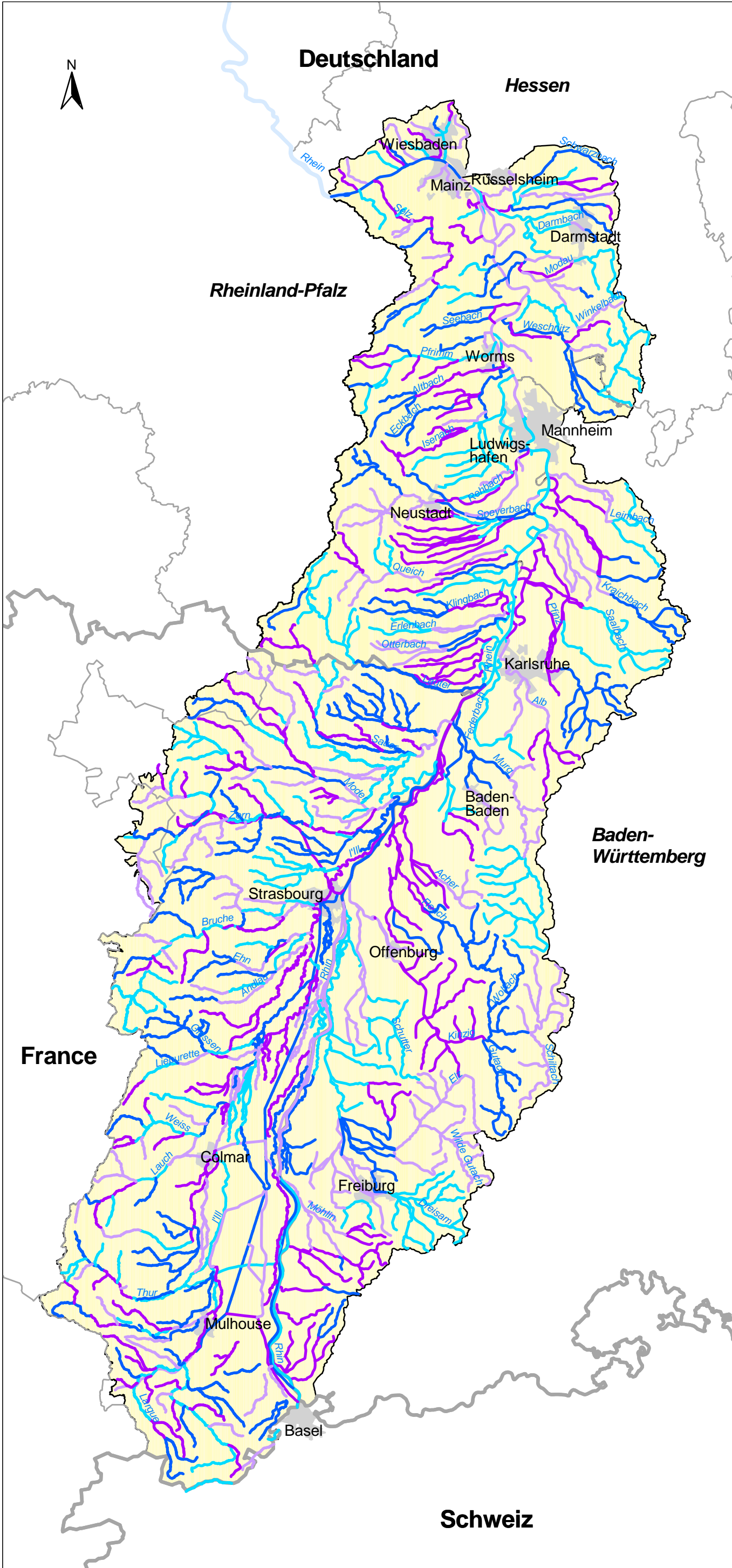
**Carte N° 4.2:
Typologie des eaux de surface: lacs
Karte 4.2:
Typologie der Oberflächengewässer:
Seen**

- Abc** State name
- Abc** Region name
- Abc** River name
- ...** National lake types
 - Kalkreicher, geschichteter Flachlandsee mit relativ kleinem Einzugsgebiet
 - Mittelgebirge, kalkarm, großes EZG, geschichtet
 - Mittelgebirge, kalkarm, kleines EZG, geschichtet
 - Plan d'eau profond, obtenu par creusement, en lit majeur d'un cours d'eau, en relation avec la nappe
 - Retenue de basse altitude profunde calcaire
 - Retenue de moyenne montagne non calcaire profondes
 - Sondertyp BW (Baggersee)
 - Sondertyp künstlicher Seen (Altrheine und altrhein-ähnliche Gewässer)
 - Sondertyp natürlicher Seen (Altrheine und altrhein-ähnliche Gewässer)
 - Natürlicher Sondertyp
- ...** Rivers > 10 km² catchment area
- International border
- National border
- Cities > 50.000 inhabitants
- Working area








This product includes geographical data licensed from European National Mapping Agencies.
 (c)EuroGeographics
 ATKIS(R), DLM1000; Copyright(c) Bundesamt für Kartographie und Geodäsie, 2003
 IGN BD-CARTO®
 IGN/AERM BD-CARTHAGE®

Koordinierung und Realisation:
 Groupe de coordination DCE du Rhin Supérieur -
 Koordinierungsgruppe WRRL Oberrhein



**Bearbeitungsgebiet Oberrhein /
Secteur de travail Rhin Supérieur:**

**Carte N°. 4.3:
Masses d'eau de surface
Karte 4.3:
Oberflächenwasserkörper**

- | | |
|---|-----------------------------|
| Abc | State name |
| Abc | Region name |
| <i>Abc</i> | River name |
|  | Riverwaterbody |
|  | International border |
|  | National border |
|  | Cities > 50.000 inhabitants |
|  | Working area |

0 20 40 60 km

Status: Januar 2005

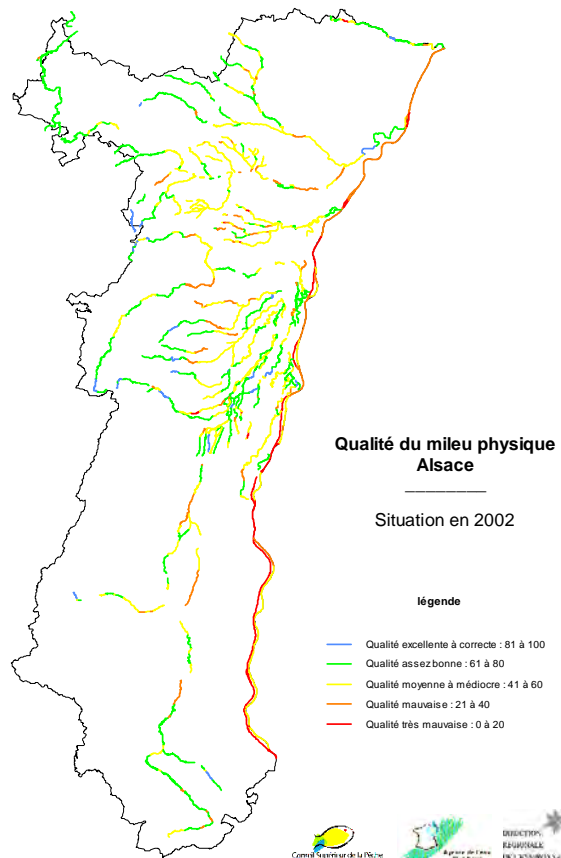


This product includes geographical data licensed from European National Mapping Agencies.
(c)EuroGeographics
ATKIS(R), DLM1000; Copyright(c) Bundesamt für Kartographie und Geodäsie, 2003
IGN BD-CARTO®
IGN/AERM BD-CARTHAGE®

Koordinierung und Realisation:
Groupe de coordination DCE du Rhin Supérieur -
Koordinierungsgruppe WRRL Oberrhein

DCE – Secteur de travail Rhin supérieur
Carte A1.2 Carte milieu physique des cours d'eau

WRRL – Bearbeitungsgebiet Oberrhein
Karte A1.2 Gewässerstruktur

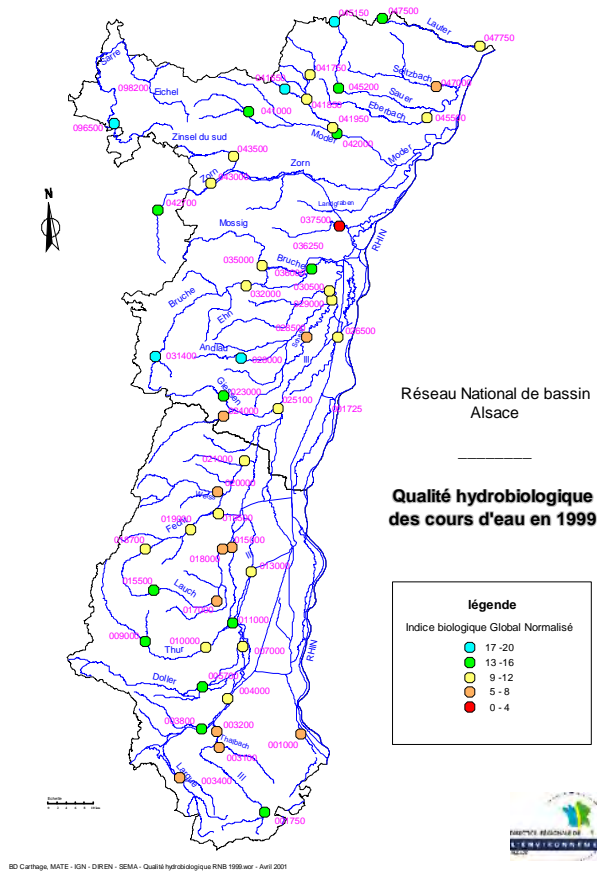


Ausschnitt aus der Gewässerstrukturkarte 2001
Bearbeitungsgebiet Oberrhein

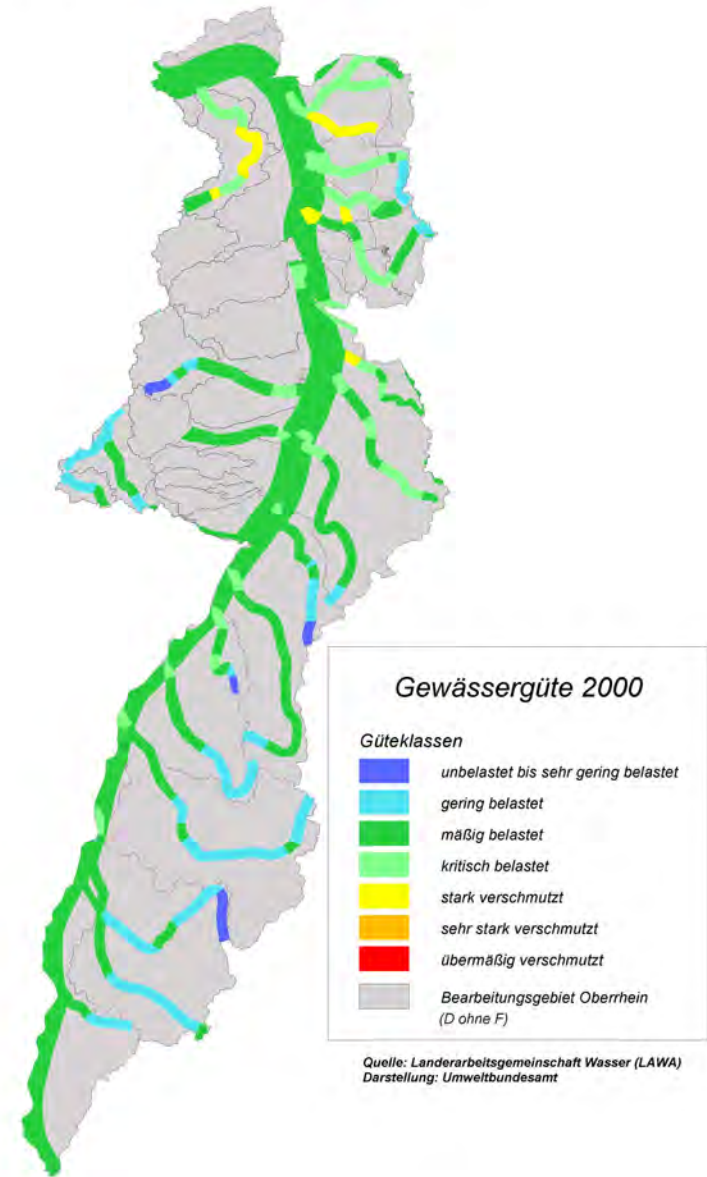


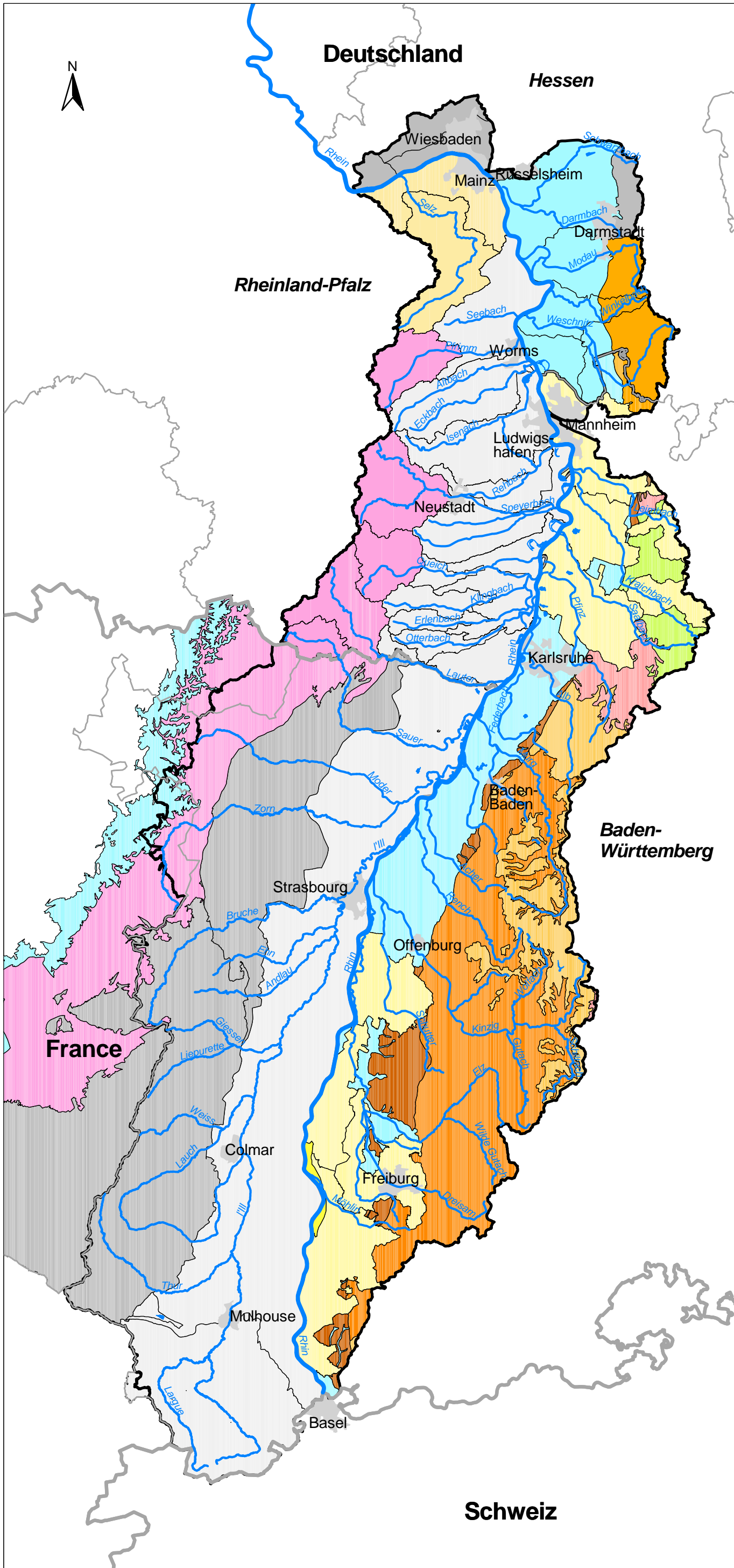
DCE – Secteur de travail Rhin supérieur
Carte A1.1 Carte hydrobiologique des cours d'eau (IBGN)

WRRL – Bearbeitungsgebiet Oberrhein
Karte A1.1 Biologische Gewässergüte



Ausschnitt aus der Gewässergütekarte 2000
Bearbeitungsgebiet Oberrhein





**Bearbeitungsgebiet Oberrhein /
Secteur de travail Rhin Supérieur:**

**Carte N°. 5:
Masses d'eau souterraines
Karte 5:
Grundwasserkörper**

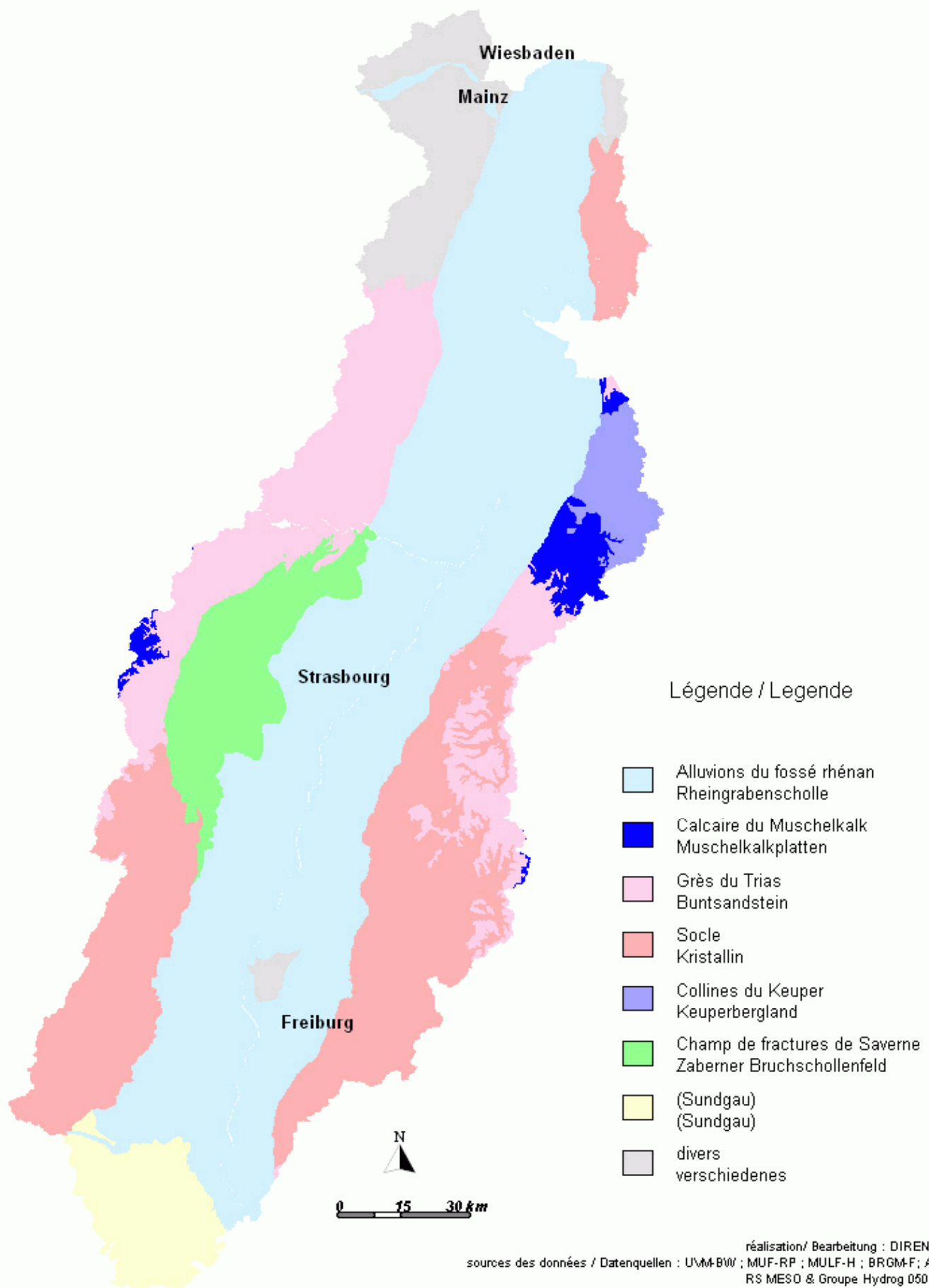
- | | |
|------------|-----------------------------|
| Abc | State name |
| Abc | Region name |
| <i>Abc</i> | River name |
| | International border |
| | National border |
| | Main rivers |
| | Working area |
| | Groundwater bodies |
| | Main lakes |
| | Cities > 50.000 inhabitants |



This product includes geographical data licensed from European National Mapping Agencies.
 (c)EuroGeographics
 ATKIS(R), DLM1000; Copyright(c) Bundesamt für Kartographie und Geodäsie, 2003
 IGN BD-CARTO®
 IGN/AERM BD-CARTHAGE®

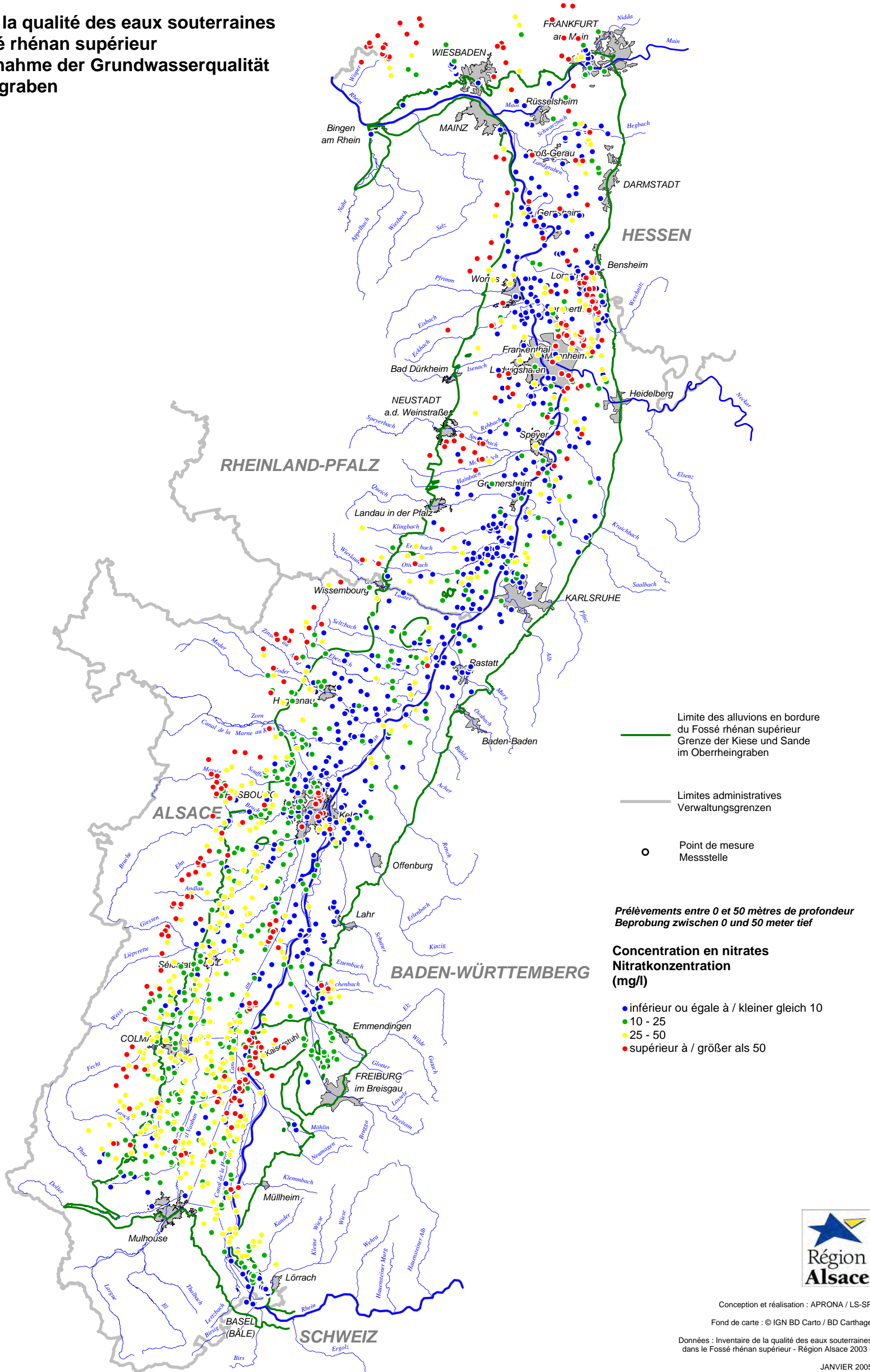
Koordinierung und Realisation:
 Groupe de coordination DCE du Rhin Supérieur -
 Koordinierungsgruppe WRRL Oberrhein

DCE - Rhin supérieur / WRRL - Oberrhein
Carte A2 Hydrogéologie / Karte A2 Hydrogeologie



**Inventaire de la qualité des eaux souterraines
dans le Fossé rhénan supérieur
Bestandsaufnahme der Grundwasserqualität
im Oberrheingraben**

**NITRATES
2002 - 2003
NITRAT**



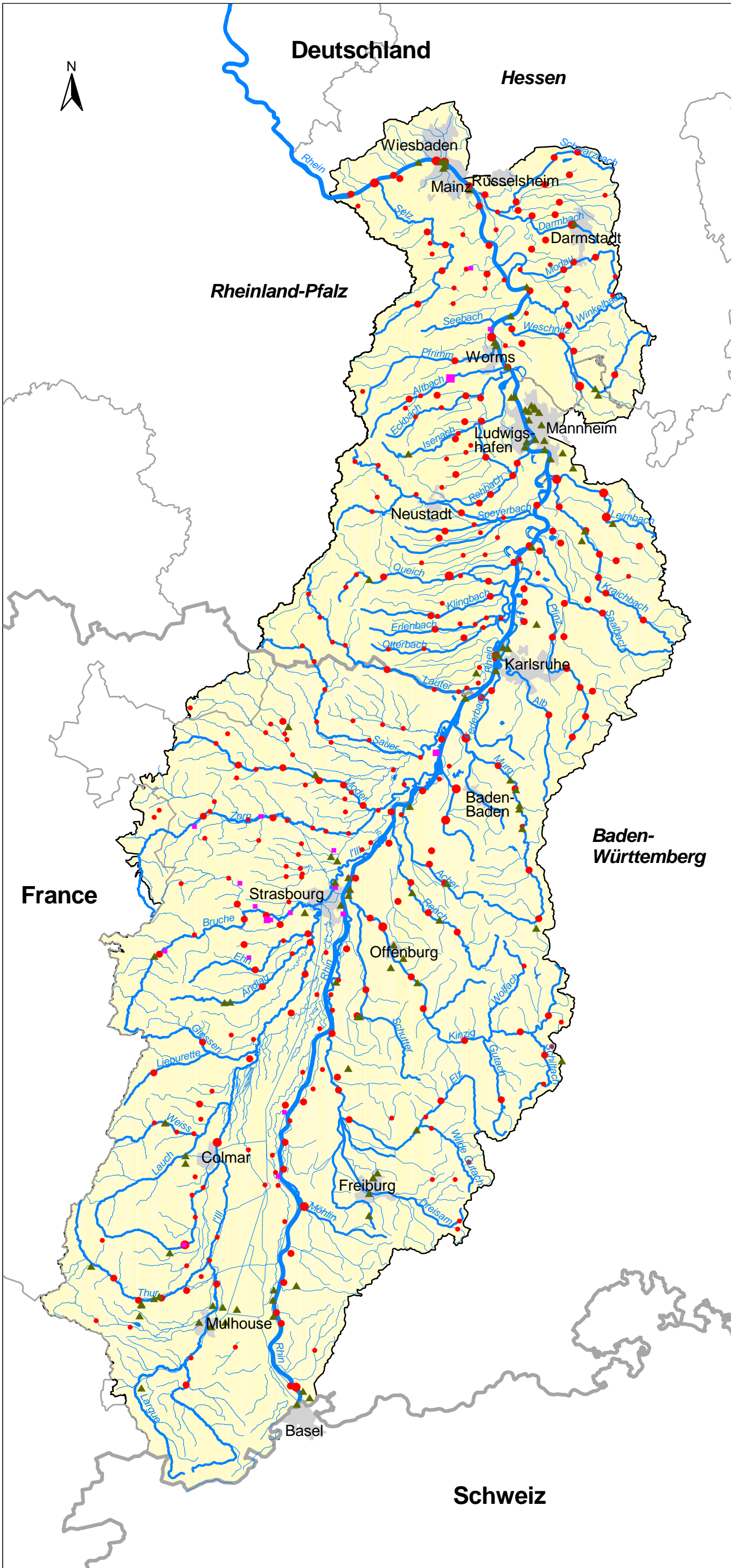
Conception et réalisation : APRONA / LS-SP

Fond de carte : © IGN BD Carto / BD Carthage

Données : Inventaire de la qualité des eaux souterraines dans le Fossé rhénan supérieur - Région Alsace 2003 -

JANVIER 2005





**Bearbeitungsgebiet Oberrhein /
Secteur de travail Rhin Supérieur:**

**Carte N° 6:
Rejets des collectivités et des industries
Karte 6:
Kommunale und industrielle Einleitungen**

- | | |
|------------|---|
| Abc | State name |
| Abc | Region name |
| <i>Abc</i> | River name |
| • ... • | Urban emission |
| • | > 2000 - =< 10000 PE |
| • | > 10000 - =< 100000 PE |
| • | > 100000 PE |
| ■ ... ■ | Food industry emission |
| ■ | > 4000 - =< 10000 PE |
| ■ | > 10000 - =< 100000 PE |
| ■ | > 100000 PE |
| ▲ | Industrial emission
For Baden-Württemberg EPER
indirect discharger are in addition
represented |
| — | International border |
| — | National border |
| — | Rivers > 10 km ² catchment area |
| ■ | Lakes > 0,5 km ² |
| ■ | Cities > 50.000 inhabitants |
| ■ | Working area |

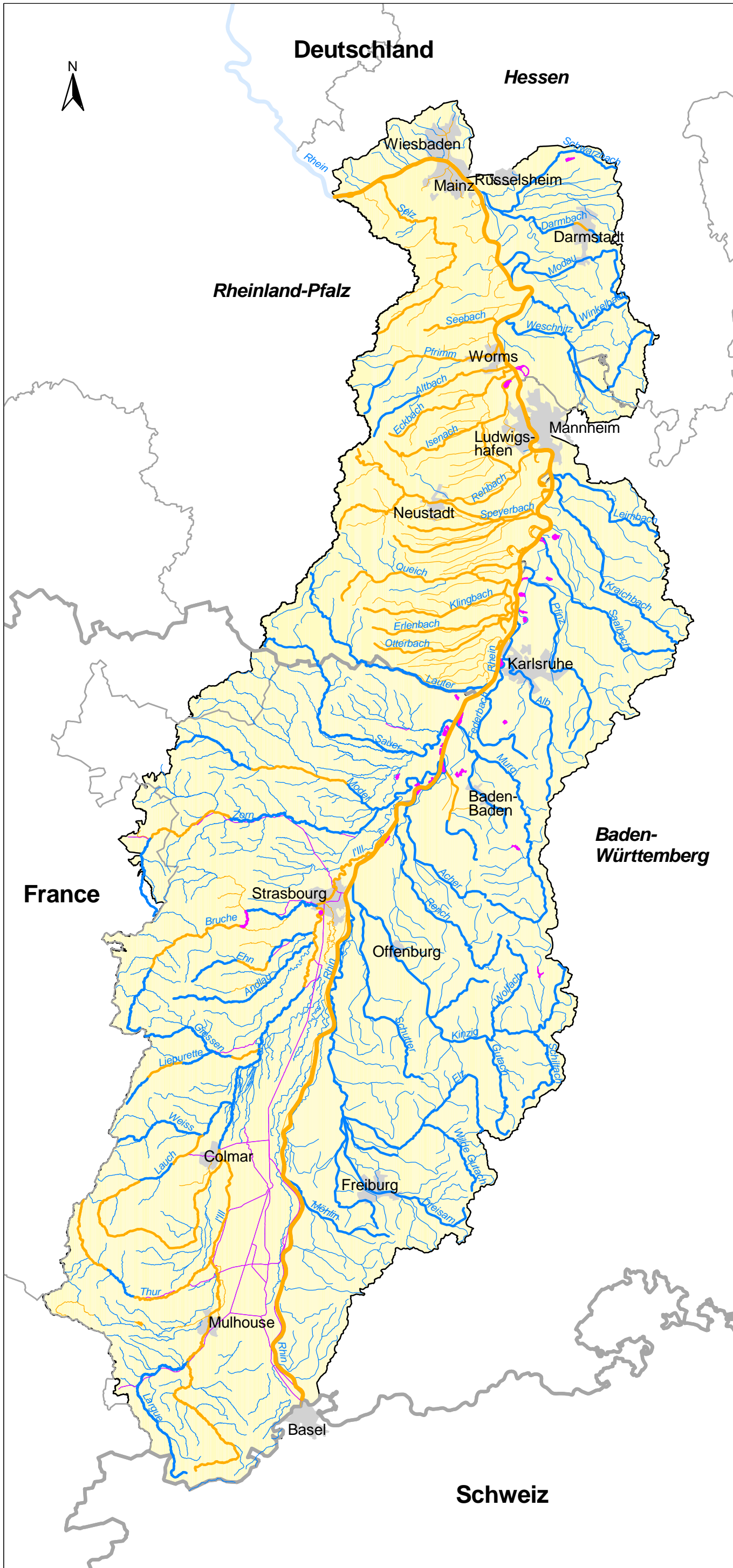


Status: Januar 2005



This product includes geographical data licensed from European National Mapping Agencies.
(c)EuroGeographics
ATKIS(R), DLM1000; Copyright(c) Bundesamt für Kartographie und Geodäsie, 2003
IGN BD-CARTO®
IGN/AERM BD-CARTHAGE®

Koordinierung und Realisation:
Groupe de coordination DCE du Rhin Supérieur -
Koordinierungsgruppe WRRL Oberrhein



**Bearbeitungsgebiet Oberrhein /
Secteur de travail Rhin Supérieur:**

**Carte N° 7:
Masses d'eau artificielles et masses
d'eau provisoirement désignées comme
fortement modifiées**

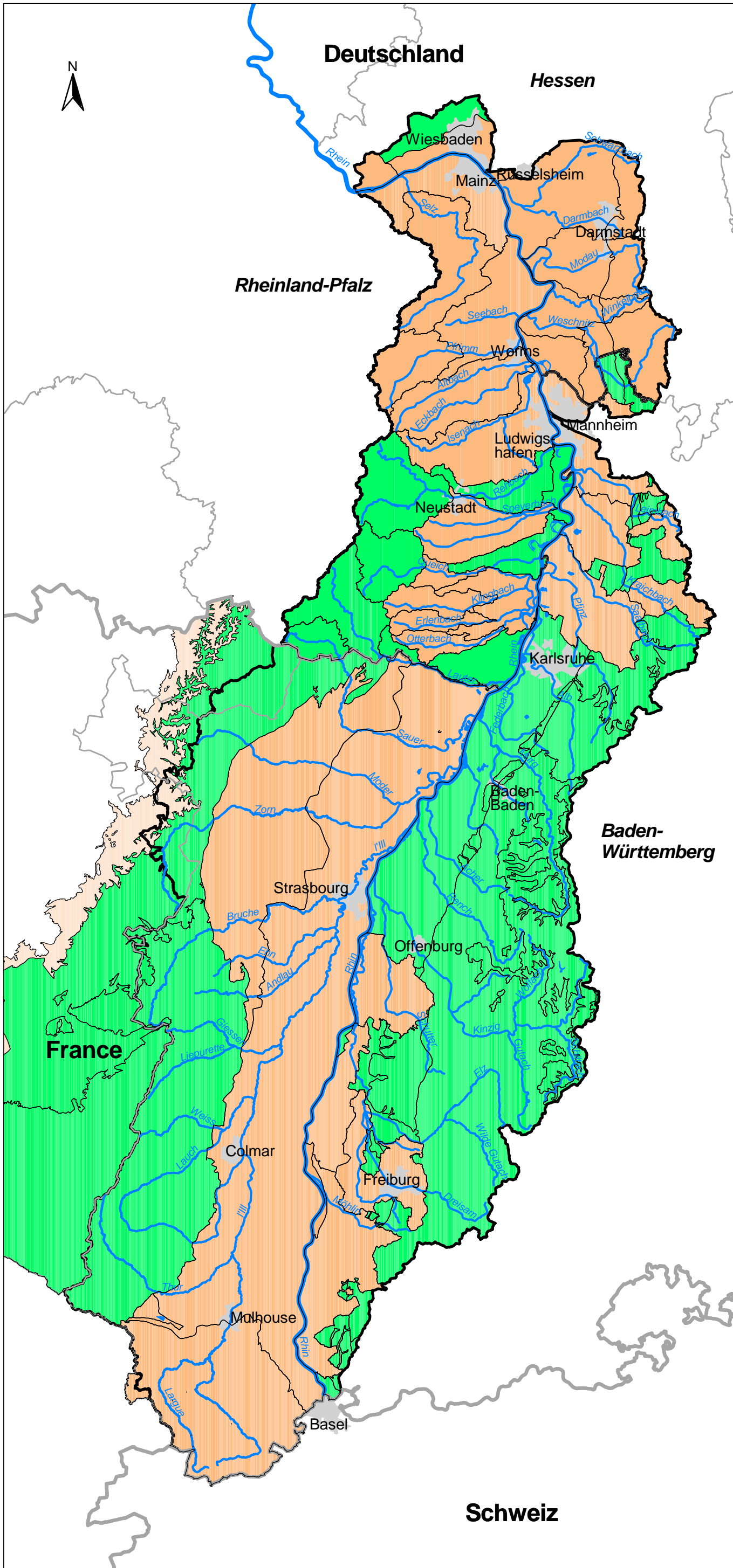
**Karte 7:
Künstliche und vorläufig als erheblich
verändert ausgewiesene Oberflächen-
wasserkörper**

- Abc** State name
- Abc** Region name
- Abc* River name
- Lakes > 0,5 km²
 - Lakes
 - Artificial lakes
 - Heavily modified lakes
- Rivers > 10 km² catchment area
 - Rivers
 - Artificial rivers
 - Heavily modified rivers
- International border
- National border
- Cities > 50.000 inhabitants
- Working area



This product includes geographical data licensed from European National Mapping Agencies.
(c)EuroGeographics
ATKIS(R), DLM1000; Copyright(c) Bundesamt für Kartographie und Geodäsie, 2003
IGN BD-CARTO®
IGN/AERM BD-CARTHAGE®

Koordinierung und Realisation:
Groupe de coordination DCE du Rhin Supérieur -
Koordinierungsgruppe WRRL Oberrhein



**Bearbeitungsgebiet Oberrhein /
Secteur de travail Rhin Supérieur:**

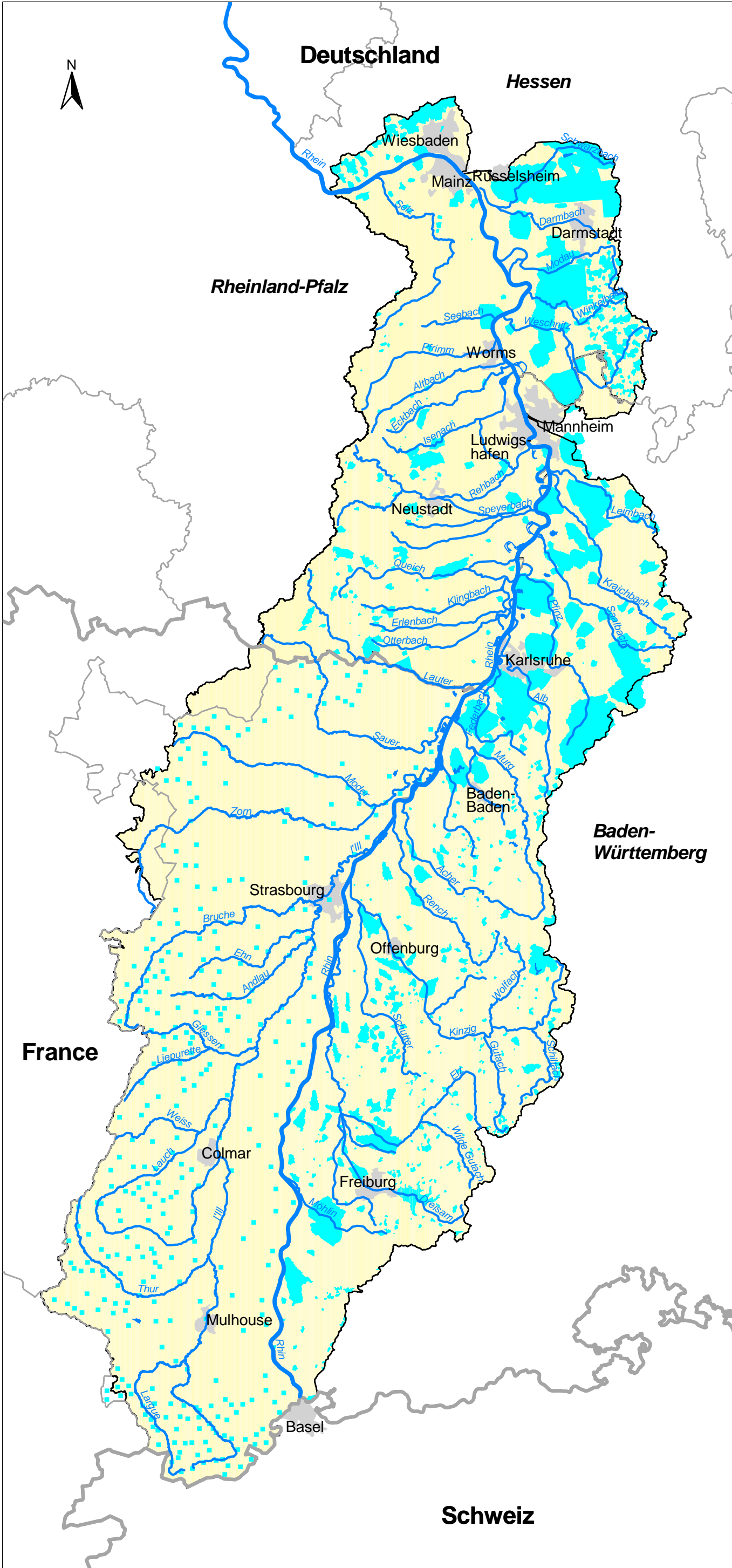
**Carte N° 8:
Carte de l'état chimique des masses
d'eau souterraine**
**Karte 8:
Beurteilung der Zielerreichung der
Grundwasserkörper hinsichtlich des
chemischen Zustandes**

- Abc** State name
 - Abc** Region name
 - Abc* River name
 - International border
 - National border
 - Main rivers
 - Working area
- Groundwater bodies within the main and upper horizon
- not at risk
 - possibly at risk
 - at risk



This product includes geographical data licensed from European National Mapping Agencies.
(c)EuroGeographics
ATKIS(R), DLM1000; Copyright(c) Bundesamt für Kartographie und Geodäsie, 2003
IGN BD-CARTO®
IGN/AERM BD-CARTHAGE®

Koordinierung und Realisation:
Groupe de coordination DCE du Rhin Supérieur -
Koordinierungsgruppe WRRL Oberrhein



**Bearbeitungsgebiet Oberrhein /
Secteur de travail Rhin Supérieur:**

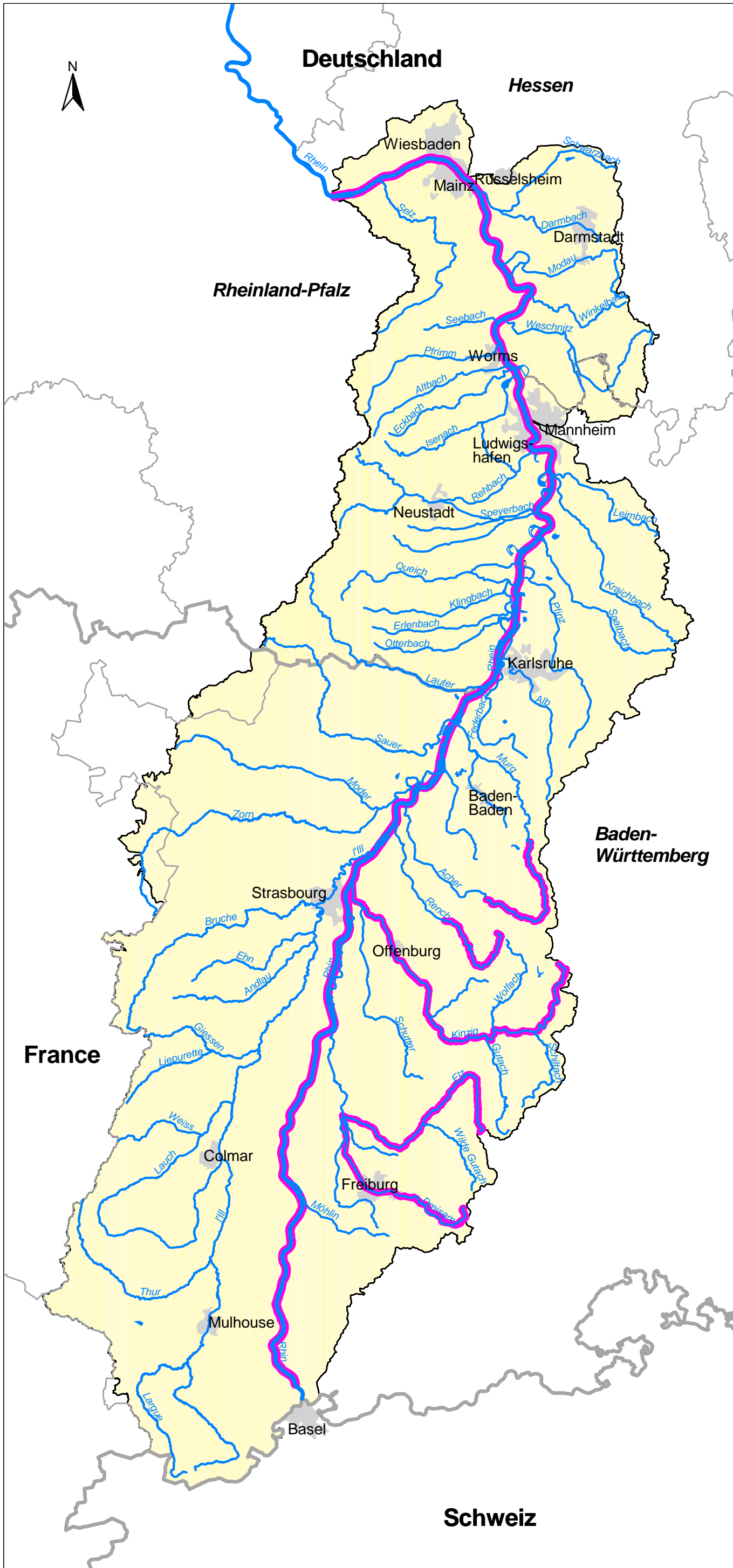
**Carte N° 9:
Points de prélèvement d'eau potable,
Périmètres de protection de captages
d'eau potable
Karte 9:
Trinkwasserentnahmestellen,
Trinkwasserschutzgebiete**

- Abc** State name
- Abc** Region name
- Abc* River name
- International border
- National border
- Main rivers
- Drinking water protected area or catchment points (for F)
- Main lakes
- Cities > 50.000 inhabitants
- Working area



This product includes geographical data licensed from European National Mapping Agencies.
 (c)EuroGeographics
 ATKIS(R), DLM1000; Copyright(c) Bundesamt für Kartographie und Geodäsie, 2003
 IGN BD-CARTO®
 IGN/AERM BD-CARTHAGE®

Koordinierung und Realisation:
 Groupe de coordination DCE du Rhin Supérieur -
 Koordinierungsgruppe WRRL Oberrhein



**Bearbeitungsgebiet Oberrhein /
Secteur de travail Rhin Supérieur:**

**Carte N° 10:
Espèces économiquement importantes
(eaux piscicoles)
Karte 10:
Wirtschaftlich bedeutende Arten
(Fischgewässer)**

- Abc** State name
- Abc** Region name
- Abc* River name
- International border
- National border
- Main rivers
- Fish and shell water protected area
- Main lakes
- Cities > 50.000 inhabitants
- Working area

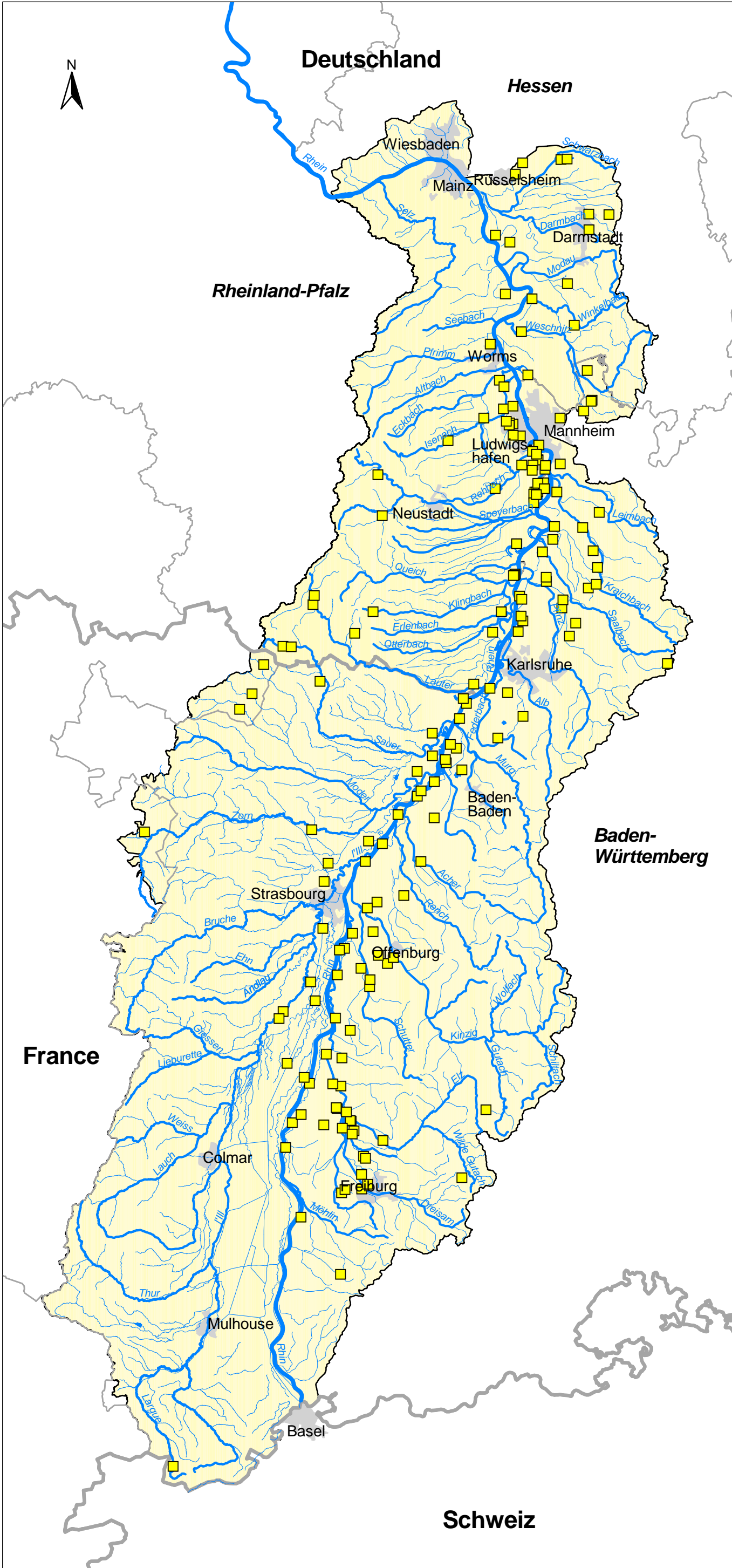


Status: Januar 2005



This product includes geographical data licensed from European National Mapping Agencies.
(c)EuroGeographics
ATKIS(R), DLM1000; Copyright(c) Bundesamt für Kartographie und Geodäsie, 2003
IGN BD-CARTO®
IGN/AERM BD-CARTHAGE®

Koordinierung und Realisation:
Groupe de coordination DCE du Rhin Supérieur -
Koordinierungsgruppe WRRL Oberrhein



**Bearbeitungsgebiet Oberrhein /
Secteur de travail Rhin Supérieur:**

**Carte N° 11: Zones de baignades agréées
Karte 11: Ausgewiesene Badegewässer**

- Abc** State name
- Abc** Region name
- Abc* River name
- Bathing water
- International border
- National border
- Rivers > 10 km² catchment area
- Lakes > 0,5 km²
- Cities > 50.000 inhabitants
- Working area

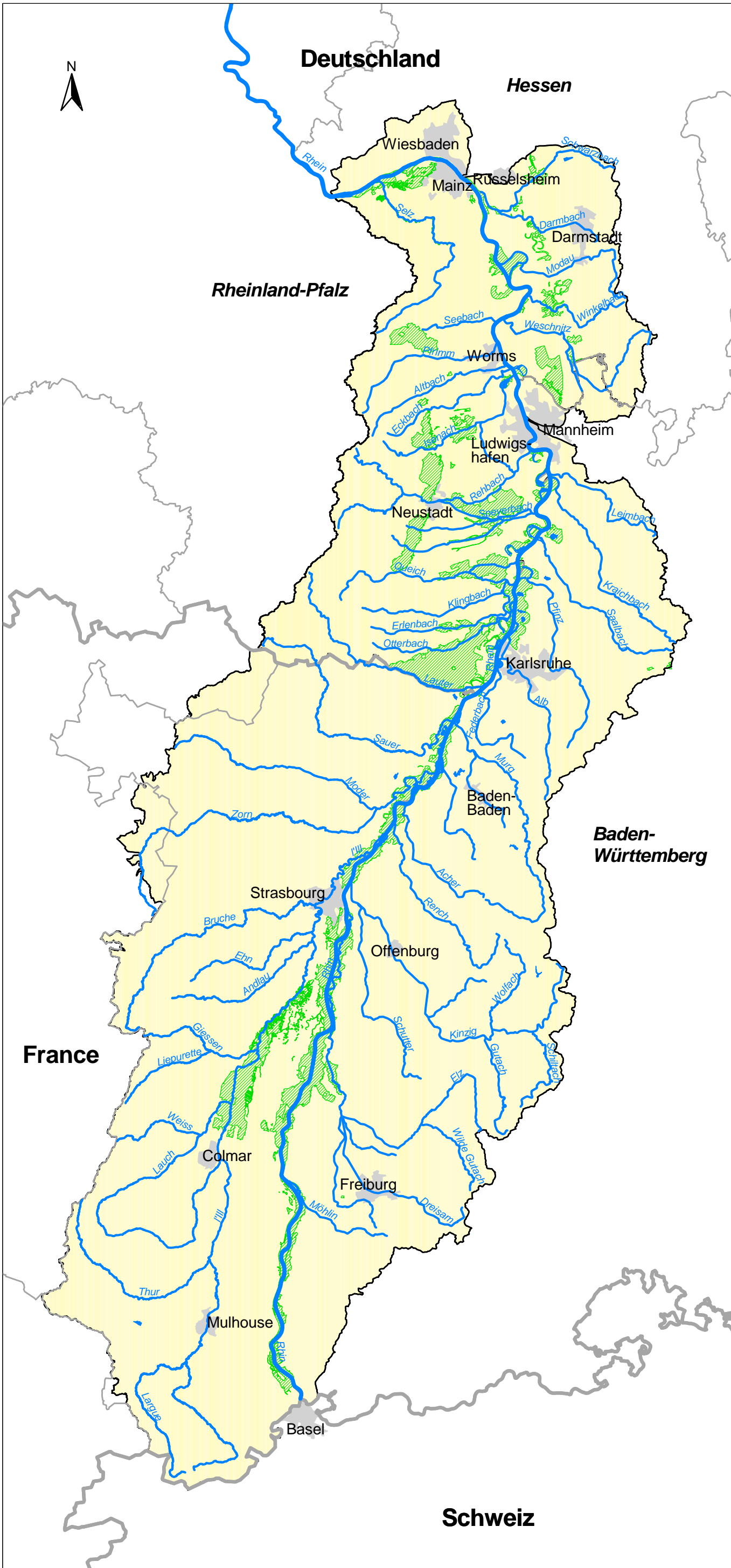


Status: Januar 2005



This product includes geographical data licensed from European National Mapping Agencies.
 (c)EuroGeographics
 ATKIS(R), DLM1000; Copyright(c) Bundesamt für Kartographie und Geodäsie, 2003
 IGN BD-CARTO®
 IGN/AERM BD-CARTHAGE®

Koordinierung und Realisation:
 Groupe de coordination DCE du Rhin Supérieur -
 Koordinierungsgruppe WRRL Oberrhein



**Bearbeitungsgebiet Oberrhein /
Secteur de travail Rhin Supérieur:**

**Carte N° 12:
Protection des habitats et des espèces:
ZPS (oiseaux) pertinentes
Karte 12:
Schutz von Arten und Lebensräumen:
Wasserabhängige Vogelschutzgebiete**

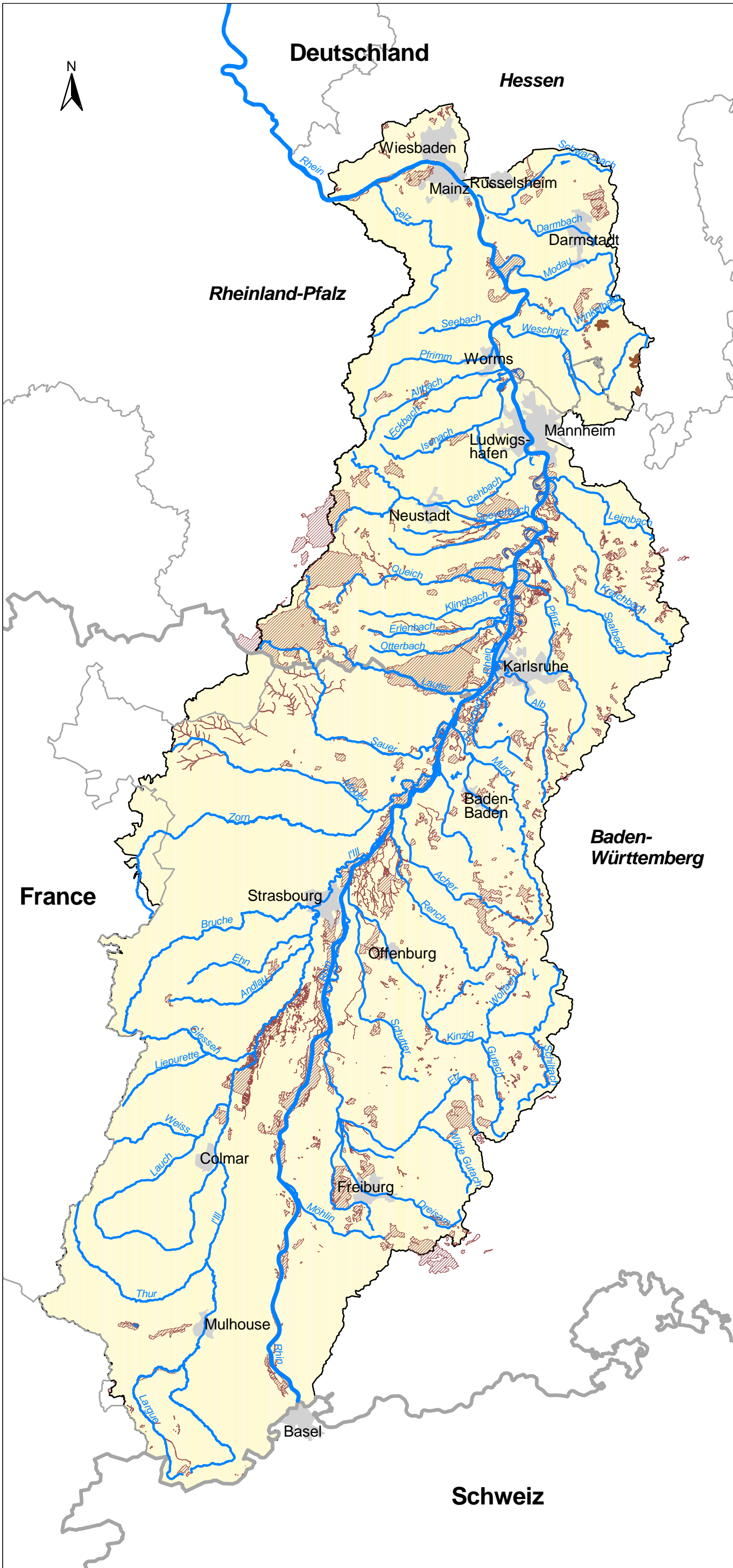
- Abc** State name
- Abc** Region name
- Abc* River name
- International border
- National border
- Main rivers
- Bird protected area
For France: areas which are legally binding expelled and suggested
- Main lakes
- Cities > 50.000 inhabitants
- Working area



Status: Januar 2005

This product includes geographical data licensed from European National Mapping Agencies.
(c)EuroGeographics
ATKIS(R), DLM1000; Copyright(c) Bundesamt für Kartographie und Geodäsie, 2003
IGN BD-CARTO®
IGN/AERM BD-CARTHAGE®

Koordinierung und Realisation:
Groupe de coordination DCE du Rhin Supérieur -
Koordinierungsgruppe WRRL Oberrhein



**Bearbeitungsgebiet Oberrhein /
Secteur de travail Rhin Supérieur:**

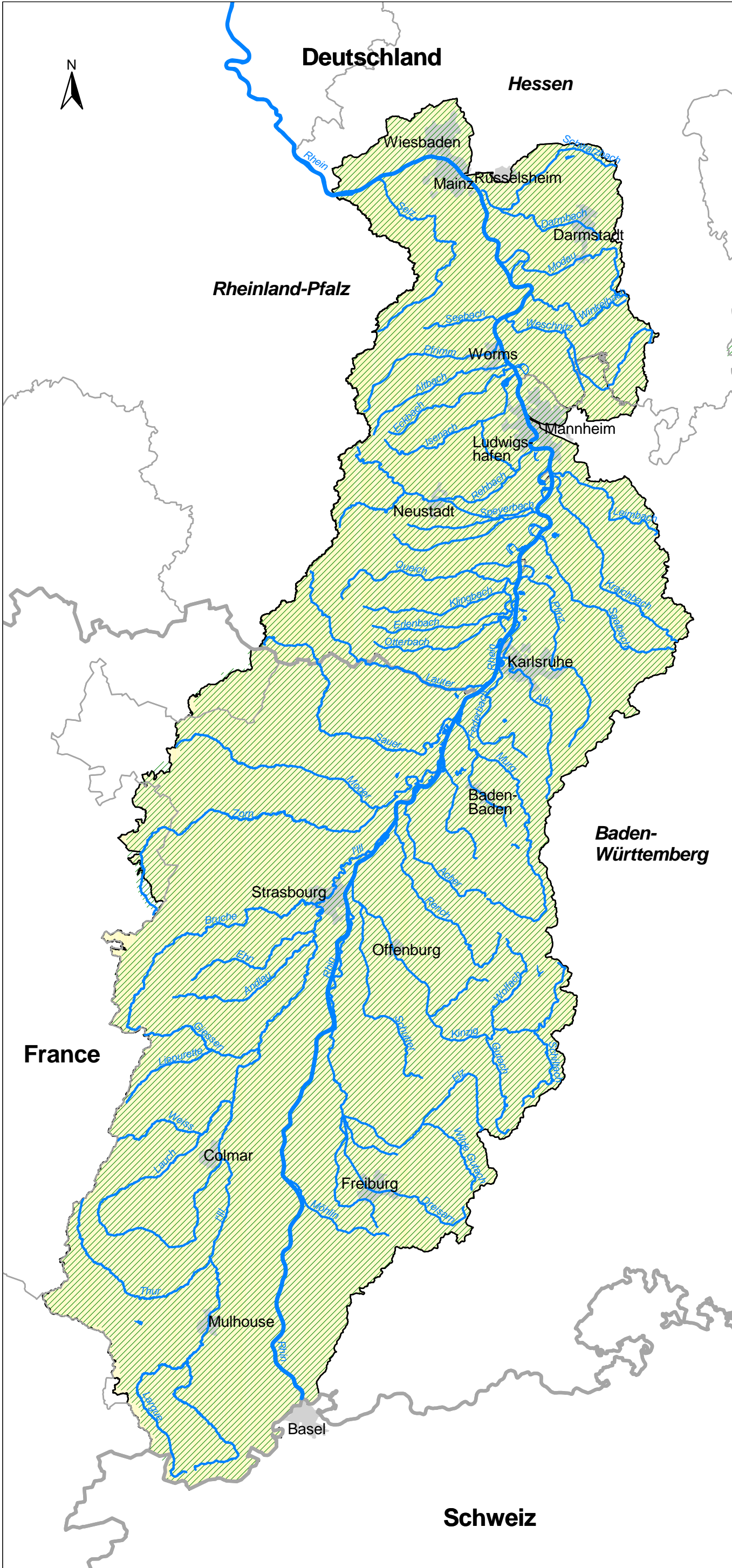
**Carte N° 13:
Protection des habitats et des espèces:
ZSC (habitats) pertinentes
Karte 13:
Schutz von Arten und Lebensräumen:
Wasserabhängige FFH-Gebiete**

- Abc** State name
- Abc** Region name
- Abc* River name
- International border
- National border
- Main rivers
- Water dependent flora and fauna habitat protected areas
For France: areas which are legally binding expelled and suggested
- Main lakes
- Cities > 50.000 inhabitants
- Working area



This product includes geographical data licensed from European National Mapping Agencies.
(c)EuroGeographics
ATKIS(R), DLM1000; Copyright(c) Bundesamt für Kartographie und Geodäsie, 2003
IGN BD-CARTO®
IGN/AERM BD-CARTHAGE®

Koordinierung und Realisation:
Groupe de coordination DCE du Rhin Supérieur -
Koordinierungsgruppe WRRL Oberrhein



**Bearbeitungsgebiet Oberrhein /
Secteur de travail Rhin Supérieur:**

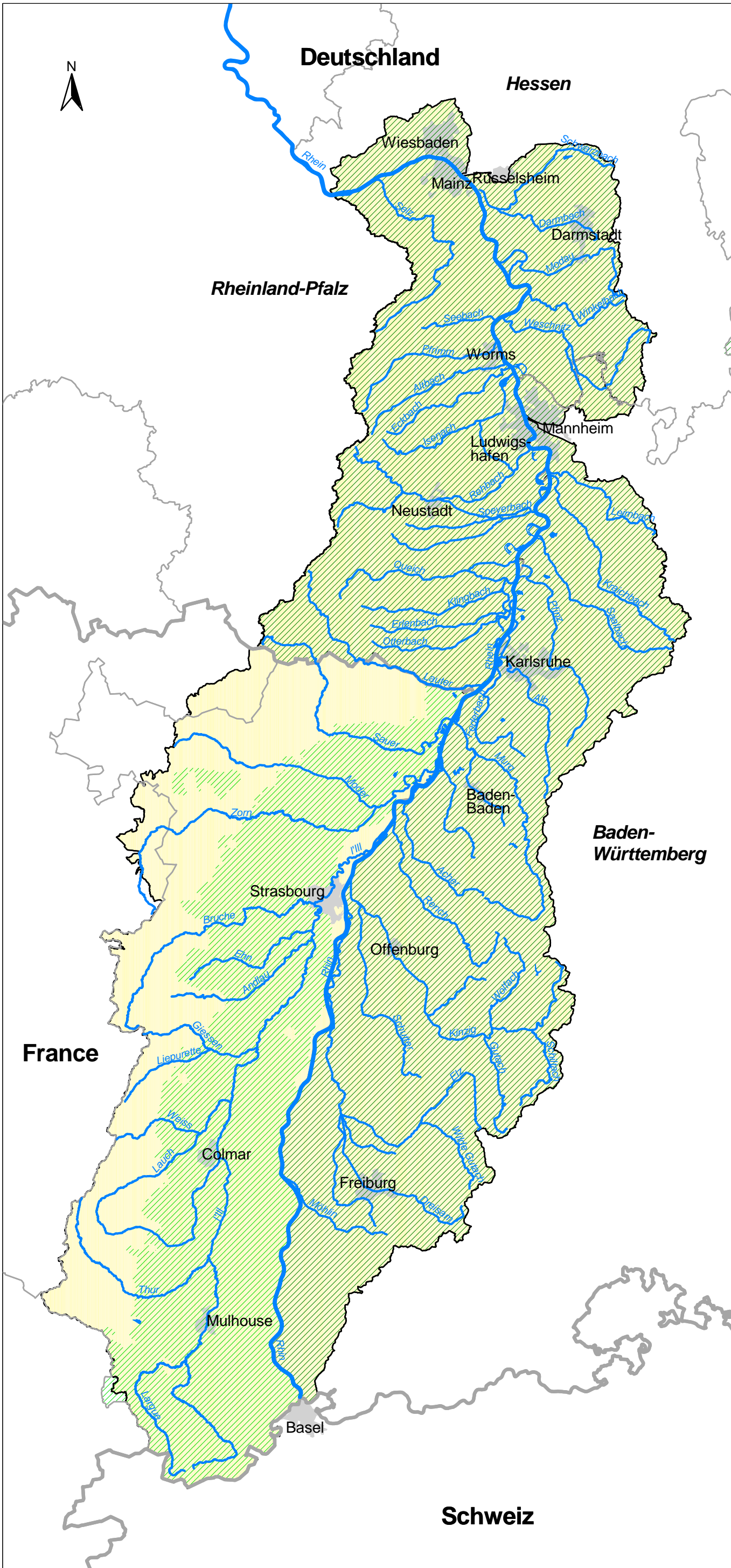
**Carte N° 14:
Zones sensibles du point de vue des
nutriments: Zones sensibles de la
directive "eaux résiduaires urbaines"
91/676/CEE**
**Karte 14:
Nährstoffsensible Gebiete:
Einzugsgebiete empfindlicher Gebiete
nach Kommunalabwasserrichtlinie
91/676/EWG**

- Abc** State name
- Abc** Region name
- Abc* River name
- International border
- National border
- Main rivers
- ▨ Nutrient sensitive area (Urban waste water treatment directive)
- Main lakes
- Cities > 50.000 inhabitants
- Working area



This product includes geographical data licensed from European National Mapping Agencies.
(c)EuroGeographics
ATKIS(R), DLM1000; Copyright(c) Bundesamt für Kartographie und Geodäsie, 2003
IGN BD-CARTO®
IGN/AERM BD-CARTHAGE®

Koordinierung und Realisation:
Groupe de coordination DCE du Rhin Supérieur -
Koordinierungsgruppe WRRL Oberrhein



**Bearbeitungsgebiet Oberrhein /
Secteur de travail Rhin Supérieur:**

**Carte N° 15:
Zonages selon de la directive "nitrates"
Karte 15:
Gebiete nach Nitratrichtlinie**

- Abc** State name
- Abc** Region name
- Abc* River name
- International border
- National border
- Main rivers
- Vulnerable zones according to nitrates directive
- Area, where action programmes according to the nitrates directive are applied
- Main lakes
- Cities > 50.000 inhabitants
- Working area



This product includes geographical data licensed from European National Mapping Agencies.
 (c)EuroGeographics
 ATKIS(R), DLM1000; Copyright(c) Bundesamt für Kartographie und Geodäsie, 2003
 IGN BD-CARTO®
 IGN/AERM BD-CARTHAGE®

Koordinierung und Realisation:
 Groupe de coordination DCE du Rhin Supérieur -
 Koordinierungsgruppe WRRL Oberrhein