

**Störfallhandbuch (Inhaltsverzeichnis)**  
**der Abteilung Kernenergieüberwachung, Strahlenschutz des**  
**Umweltministeriums Baden-Württemberg**

	Struktogramm Störfallhandbuch	MS-SH-301-V
<b>1</b>	<b>Bewältigung außergewöhnlicher Ereignisse</b>	
	Regelung zur Bewältigung außergewöhnlicher Ereignisse	MS-SH-300-R
	Grafische Prozessdarstellung zur Bewältigung außergewöhnlicher Ereignisse	MS-SH-300-P
	Aufgaben Stab N	MS-SH-302-U
	Aufbauorganisation Stab N	MS-SH-303-U
<b>2</b>	<b>Rufbereitschaft in Abteilung 3</b>	
	Regelung zur Organisation der Rufbereitschaft	MS-SH-310-R
	Rufbereitschaftsliste (aktuell)	MS-SH-311-U
	Rufbereitschaftsliste (neu)	MS-SH-312-U
	Regelung für den Rufbereitschaftshabenden – Veranlassungen im Alarmfall	MS-SH-320-R
	Ablaufschema –Veranlassungen durch den Rufbereitschaftshabenden im Alarmfall	MS-SH-321-P
	Ablaufschema für die Informationspflichten bei Störungen oder Ereignissen	MS-SH-322-P
	Gesprächsprotokoll „Meldung bei NGA“	MS-SH-325-F

Gesprächsprotokoll „außergewöhnliches Ereignis in kerntechn. Anlage“ MS-SH-323-F

Gesprächsprotokoll „Meldung Vorkommnis bei der Beförderung von Kernbrennstoffen“ MS-SH-324-F

### **3 Stabsorganisation und Aufgaben der Stäbe**

Regelung zu den Aufgaben der Stabsleitung N MS-SH-330-R

Grafische Prozessdarstellung zu den Aufgaben der Stabsleitung N MS-SH-330-P

Regelung zu den Aufgaben Stab K MS-SH-331-R

Grafische Prozessdarstellung zu den Aufgaben der Stab K MS-SH-331-P

Regelung zu den Aufgaben Stab S MS-SH-332-R

Grafische Prozessdarstellung zu den Aufgaben der Stab S MS-SH-332-P

Regelung zu den Aufgaben Stab T MS-SH-333-R

Grafische Prozessdarstellung zu den Aufgaben der Stab T MS-SH-333-P

Aufgaben bei außergewöhnlichen Ereignissen bei Transporten MS-SH-334-U

### **4 Infrastruktur / Unterlagen / Telefonlisten**

Alphabetische Telefonliste (gruppiert nach Institutionen) Alphabetische Telefonliste

Alarmierungsliste MS-SH-325-U

Meldung über einen kerntechnischen Notfall MS-SH-348-F

(Formular der UM-Lageberichte)

Vermerk an die Hausspitze über einen radiologischen Notfall MS-SH-349-F

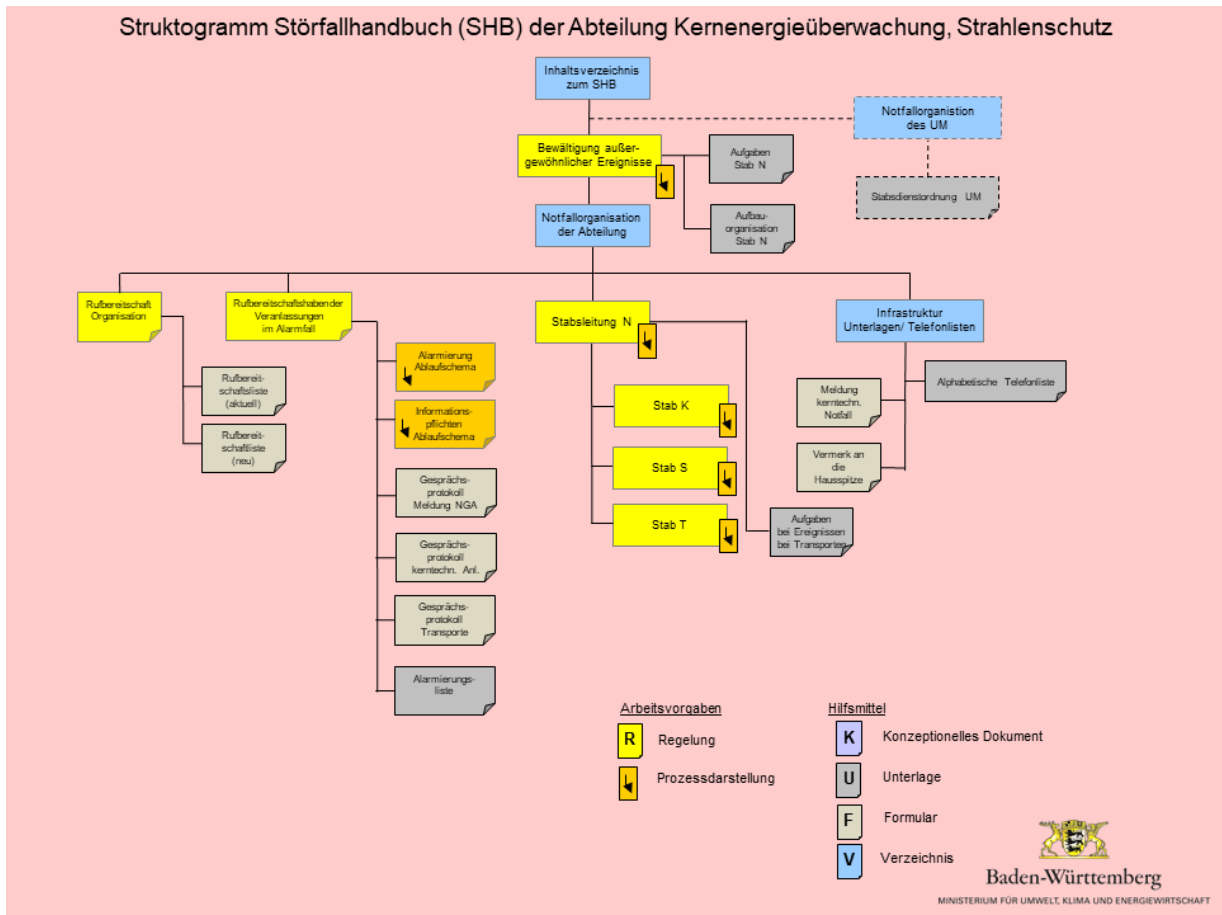


Abbildung 1: Struktogramm des Störfallhandbuchs