

Biotopverbundplanungen in den Gemeinden Baden-Württembergs Stand November 2023

Legende

 Landkreis/Stadtkreis

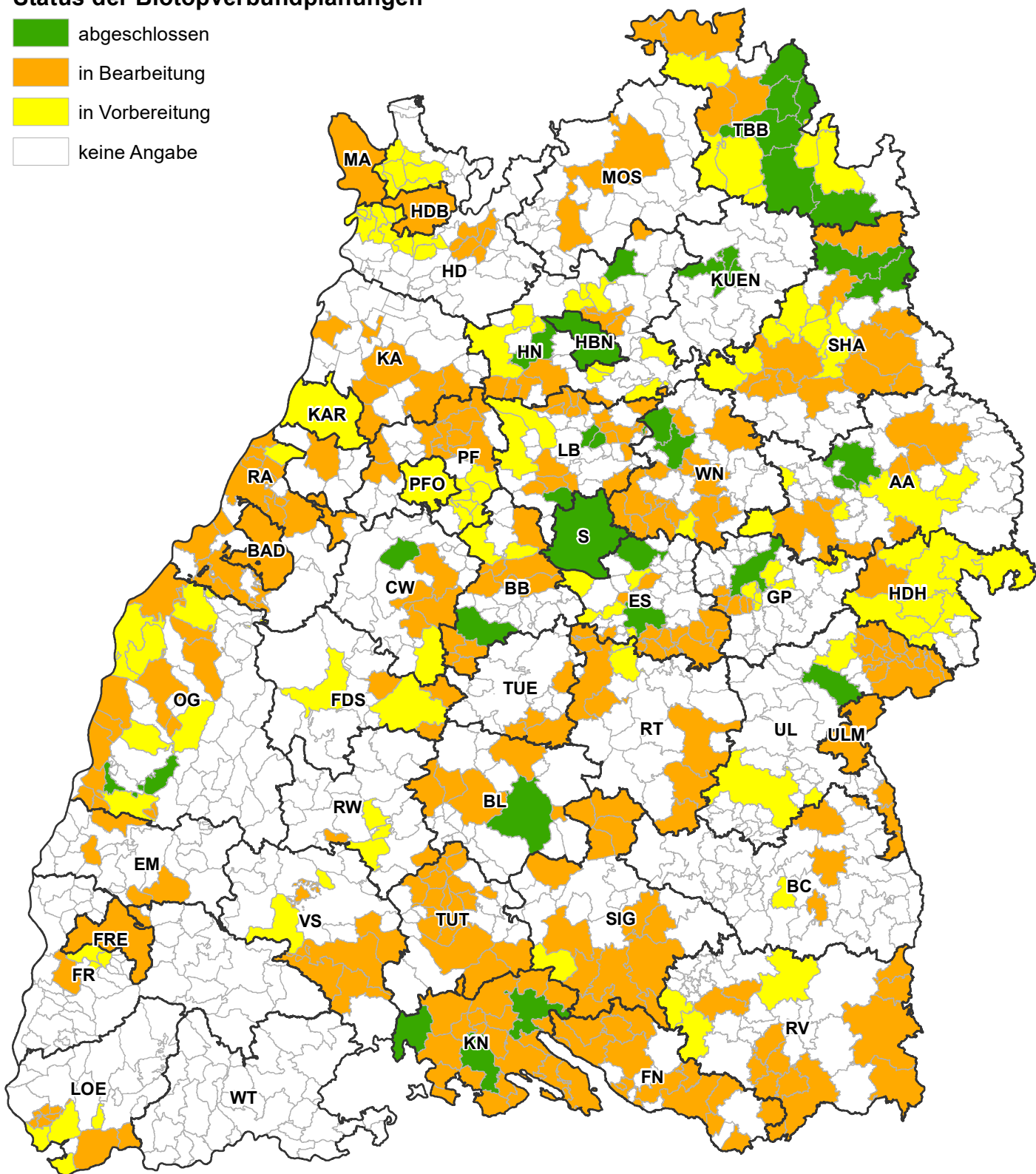
Status der Biotopverbundplanungen

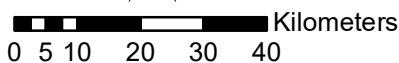
 abgeschlossen

 in Bearbeitung

 in Vorbereitung

 keine Angabe



 Kilometers
0 5 10 20 30 40

Kartengrundlage: RIPS, ATKIS © Landesamt für Geoinformation und Landentwicklung Baden-Württemberg (www.lglbw.de)
Az.: 2851.9-1/19 und LUBW Landesanstalt für Umwelt Baden-Württemberg